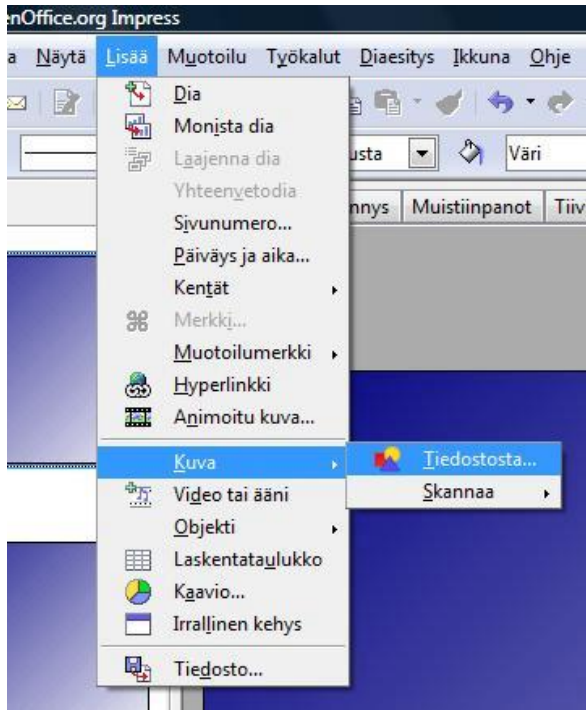


Kuvan lisääminen Impressiin

- a) Tallenna haluamasi kuva tietokoneelle. Jos otat kuvan netistä ”kopioidi –liitä” – toiminnolla, se ei asetuksista riippuen välttämättä toimi kuin siinä koneessa, jolla olet esityksesi tehnyt. Joten varmin tapa on tallentaa.
- b) Valitse ylävalikosta ”lisää” à ”kuva tiedostosta”



- c) etsi kansio, mihin olet kuvan tallettanut
- d) valitse haluamasi kuva HUOM: kuvan pitää olla riittävän suuri (esim. yli 100 kt, jotta se näyttäisi hyvältä myös valkokankaalle venytettynä. Toisaalta liian suuret, esim. yli 1000 kt kokoiset kuvat hyydyttävät esityksesi ja erityisesti sen muokkaamisen)
- e) Kun kuva on ilmestynyt dian päälle, sen kokoa voi muuttaa kulmista vetämällä. Myös kuvan paikkaa voi siirtää keskeltä vetämällä
- f) Muokatun animaation kautta kuvan voi säätää ilmestymään esiin esim. tietyn tekstin jälkeen, Jos tätä ei tee, kuva näkyy dialla heti ensimmäisenä

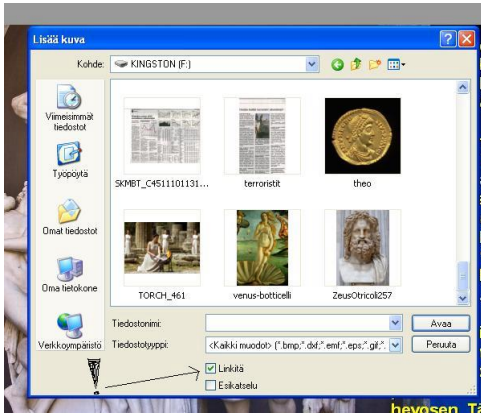
OTA SELVÄÄ KUVIEN JA MUIDENKIN TIEDOSTOJEN TEKIJÄNOIKEUKSISTA! MITÄ TAHANSA EI VOI NETISTÄKÄÄN OTTAA ILMAN LUPAA TAI TEKIJÄOIKEUSKORVAUKSIA OMAAN KÄYTTÖÖNSÄ. KÄYTÄ SIIS VAIN MATERIAALIA MIHIN SINULLA ON OIKEUS.

Tekijänoikeuksista vapaita ja hyvälaatuisia kuvia löydät esimerkiksi WIKIMEDIA COMMONS: ista, joka on Wikipedian kuvapankki

Älä linkitä kuvia:

Kun impressissä lisää kuvia, tulee näkyviin valintaikkuna, josta kuvan voi valita. Ikkunan alareunassa on valintaruutu, jonka vieressä selite "LINKITÄ". Jos se on valittuna, kuvat eivät toimi jos presentaatiota näyttää muulla koneella kuin millä se on tehty. Oheiseen kuvaan kyseinen valintaruutu on merkitty nuolella.

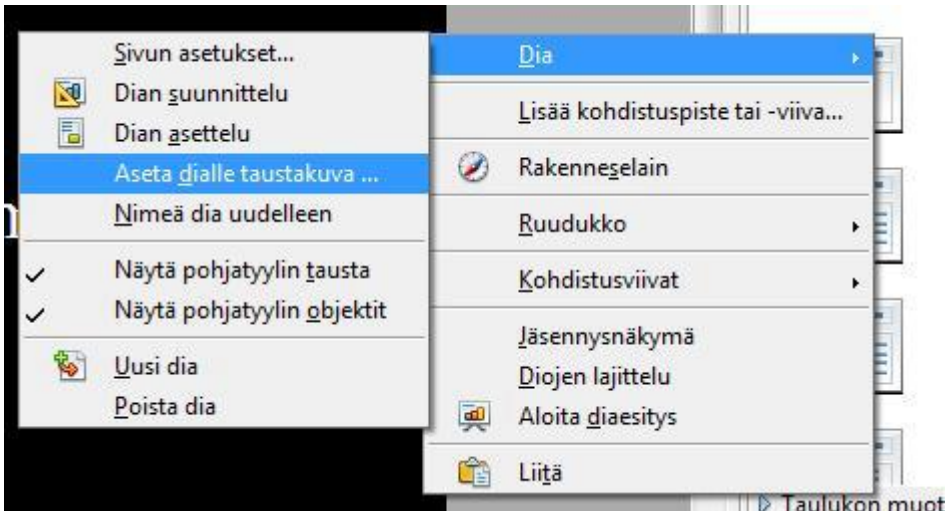
Sitä ei siis tule käyttää!



Taustakuvan lisääminen

I: Helppo tapa:

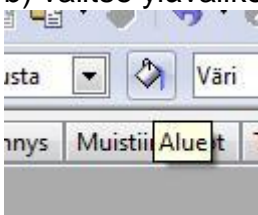
- klikkaa dian reunaan asettelunäkymässä
- valitse valikosta "dia"
- valitse "aseta dialle taustakuva"



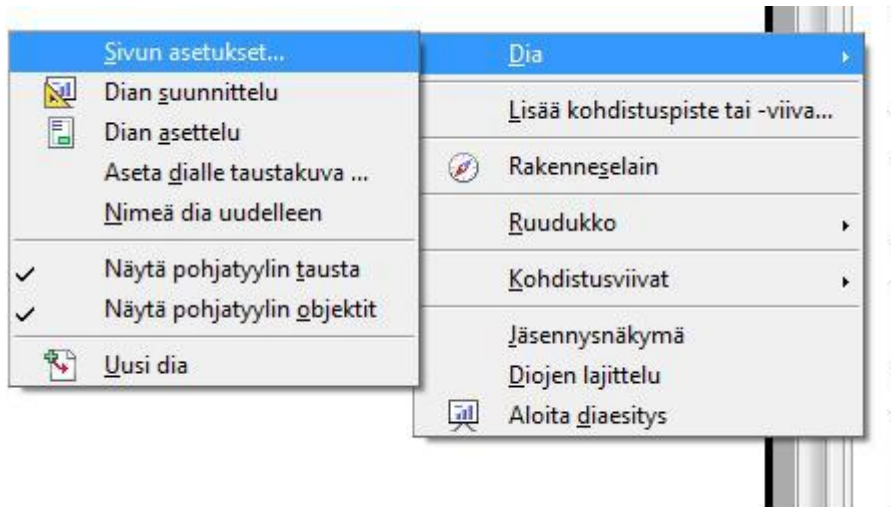
- valitse käytetäänkö kaikissa dioissa vai yhdessä

II: monimutkaisempi tapa:

- klikkaa dian reunaan asettelunäkymässä
- valitse ylävalikosta "alue"



- c) valitse "Bittikartat" à "tu"
- d) etsi aiemmin koneelle tallettamasi mielellään vähän yksityiskohtia sisältävä kuva ja valitse se
- e) valitse tai keksi nimi a paina OK
- f) klikkaa halutun dian reunaa
- g) Valitse dia à sivun asetukset



- c) Valitse tausta à valitse bittikartta
 - d) valitse "autom sovitus" tai "vierekkäin", jos jostain syystä haluat niin
 - e) valitse käytetäänkö kaikissa vai ei
- Bittikarttoihin talletettua taustakuvaa voi myöhemmin käyttää uudelleen muissakin esi-tyksissä

III: Valmiin taustatyölin käyttäminen:

- a) kun olet aloittamassa uuden presentaation tekoa, valitse Tiedosto --> uusi--> mallit ja asiakirjat – Esitystaustat

