

An aerial photograph of a rural landscape. In the foreground, there is a large, modern building complex with a dark roof and red accents, surrounded by parking lots and paved areas. The building is situated near a road that curves around a large, open field. In the background, there are rolling green hills, dense forests, and a few scattered houses. The sky is clear and blue. The overall scene depicts a well-maintained rural area.

# HAIMOON OSAYLEISKAAVA KYLÄILTA

YHTEENVETO

# Kyläilta

Kyläiltaan osallistui noin 60 (58) osallistujaa Haimoon koululla järjestetyssä tilaisuudessa 4.5.2023.

Tilaisuuden avasi Vihdin kunnan kaavoituspäällikkö Suvi Kaski.

Kunnanhallituksen edustaja Mikko Lasanen esitteli tilaisuuden alussa koonnin kyläläisten omasta aiemmasta keskustelutilaisuudesta:

## **25.4.2023 pidetyn kaavatyöryhmän kokouksen yhteenveto**

- *Halutaan säästää isot peltoaukeat nykyisessä käytössä, mutta pienemmät voidaan antaa rakennuskäyttöön*
- *Mielellään uudet rakennuspaikat nykyisten teiden varteen*
- *Rakennuspaikkojen sijoittelussa tulee huomioida joki ja jätevesijärjestelmien etäisyydet jokeen*
- *Varaukset kevyen liikenteen väylille tulee lisätä kaavaan*
  - *Koko Haimoonraitti*
  - *Haimoontie – Haimoon myllytien risteyksestä Nurmijärven rajaan tai lähelle sitä*
  - *Mölkintie koko matkalta*
- *Tupakkiaro kaava-alueeseen mukaan (huomioiden pohjavesialueiden rajoitteet)*
- *Kirtelän alueelta kunnan omistamat maat ehdottomasti saatava kaavoituksen piiriin*
- *Kaavassa vanhan koulun kaavamerkintä muutetaan siten, että asuinkäyttö mahdollista*
- *Vapaa-ajan asuntoja mahdollisuuksien mukaan joen rantaan*
- *Mahdollistettava myös sivuasunnon rakentaminen, kuten nykyisessä rakennusjärjestyksessä määritetty*
- *Kehätien ja Haimoonraitin risteyksen liikenneturvallisuutta parannettava*

# Keskustelu ennen ryhmätöitä

Juha Riihirannan alustuksen jälkeen käytiin lyhyesti osallisilta esiin nousseita kysymyksiä liittyen kaavoitukseen. Esiin nousi muun muassa:

- *Voidaanko tällä kaavatyöllä osoittaa tietoliikenneyhteyksiä, kuten laajakaistaa?*
- *Miten peltojen ostaminen määräalana vaikuttaa emätilatarkasteluun?*
- *Miten emätilatarkastelun valittu vuosiluku 2000 tarkoittaa kiinteistönomistajan näkökulmasta verrattuna vuoteen 1959?*
- *Vaikuttaako pohjavesialueet mahdollisiin rakennuspaikkoihin?*
- *Mitä kaavan tavoitteessa mainittu koulun alueen tiivistäminen tarkoittaa – missä määrin on tavoitteena tiivistää?*
- *Missä määrin ja millä tavoin maanomistajalla on kaavan jälkeen mahdollisuuksia vaikuttaa muutoksiin jälkepäin, esimerkiksi rakennuspaikan merkintään?*

# Yhteenvedoa ryhmätöistä



**Asumisen väljyys,  
kylämäisyyden tukeminen**

**Virkistyspaikkoja  
vahvemmin osaksi kylää  
jatkokssakin**



**Maisemat ja  
avaruus**

**JK + PP  
olosuhteiden  
parantaminen**

**Joen maisema-, luonto- ja  
virkistysarvot, potentiaali**

**Jokirannan potentiaali  
rakennuspaikkoina**

**Tupakkiaro  
osaksi kaavaa**

**Koulun ympäristön  
maalaisidyllin säilyttäminen**

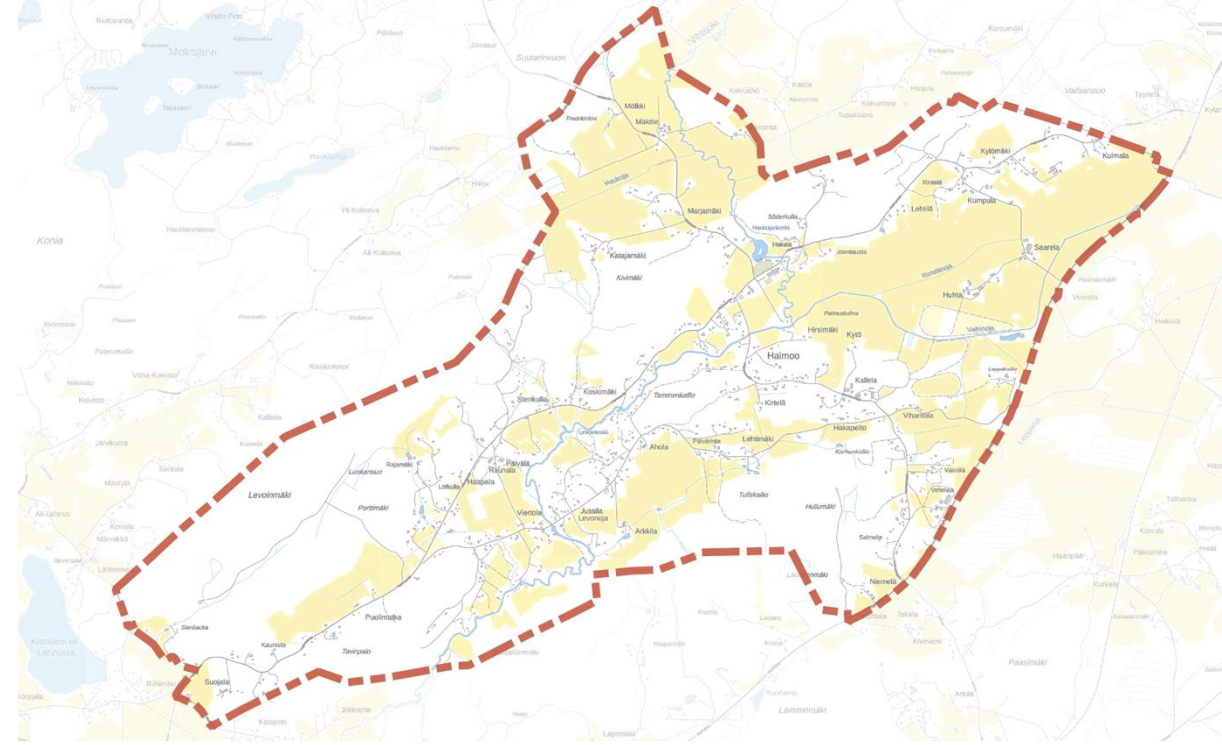
**Kylän oma kahvila-/  
kesäkioskitoiminta**

**Laajentaminen  
myös Selkin  
suuntaan?**

# KARTTAMERKINTÖJÄ TEEMOITTAIN

# Tehtävä 1: nykytilanne

- Merkitään kartalle tietoja Haimoon nykytilasta ja nykyisestä käytöstä
- Voit liimata kartalle valmiita teematarroja tai itse kirjoittamiasi keltaisia muistilappuja
- Voit tehdä merkintöjä myös suoraan karttaan
- Merkitse mahdollisimman selkeästi, että merkinnät ovat luettavissa myöhemminkin



Miten aluetta käytetään nykyisin?

Mitä siellä tehdään? Mihin toiminnot sijoittuvat?

Mitä hyvää alueella on? Sijaitseeko siellä kiinnostavia kohteita? Kauniita tai viihtyisiä paikkoja, reittejä tai alueita?

Onko alueella nykyisellään epämieluisia paikkoja?

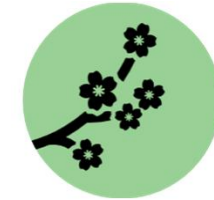
Muita huomioita, esimerkiksi tärkeitä paikkoja?



Tärkeä  
virkistytymis-  
paikka



Kaunis/viihtyisiä  
paikka



Arvokas  
luontokohte



Vanha  
rakennus/miljö



Maatilan  
talouskeskus

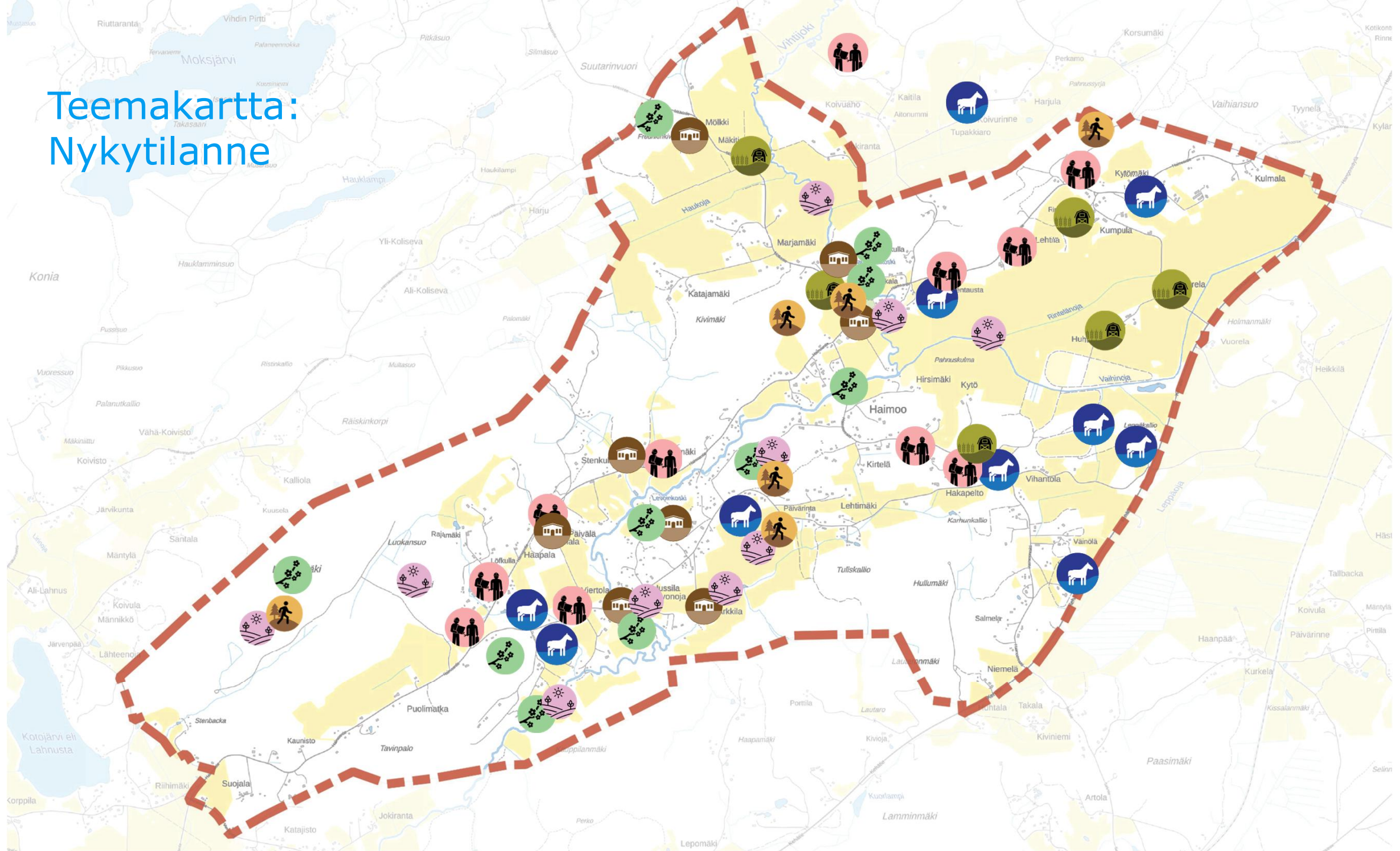


Hevostalli

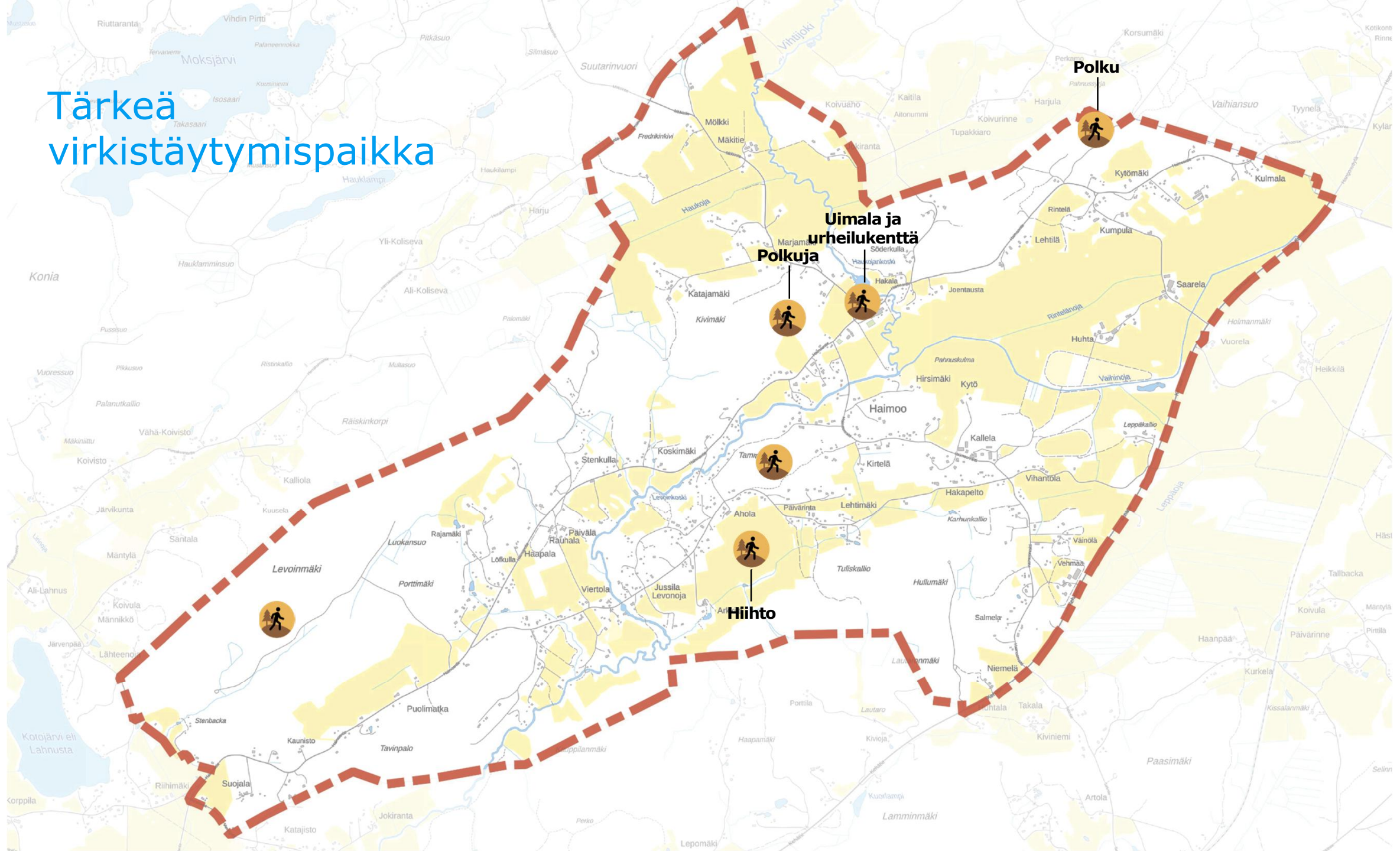


Muuta  
yritystoimintaa

# Teemakartta: Nykytilanne



# Tärkeä virkistytymispaikka



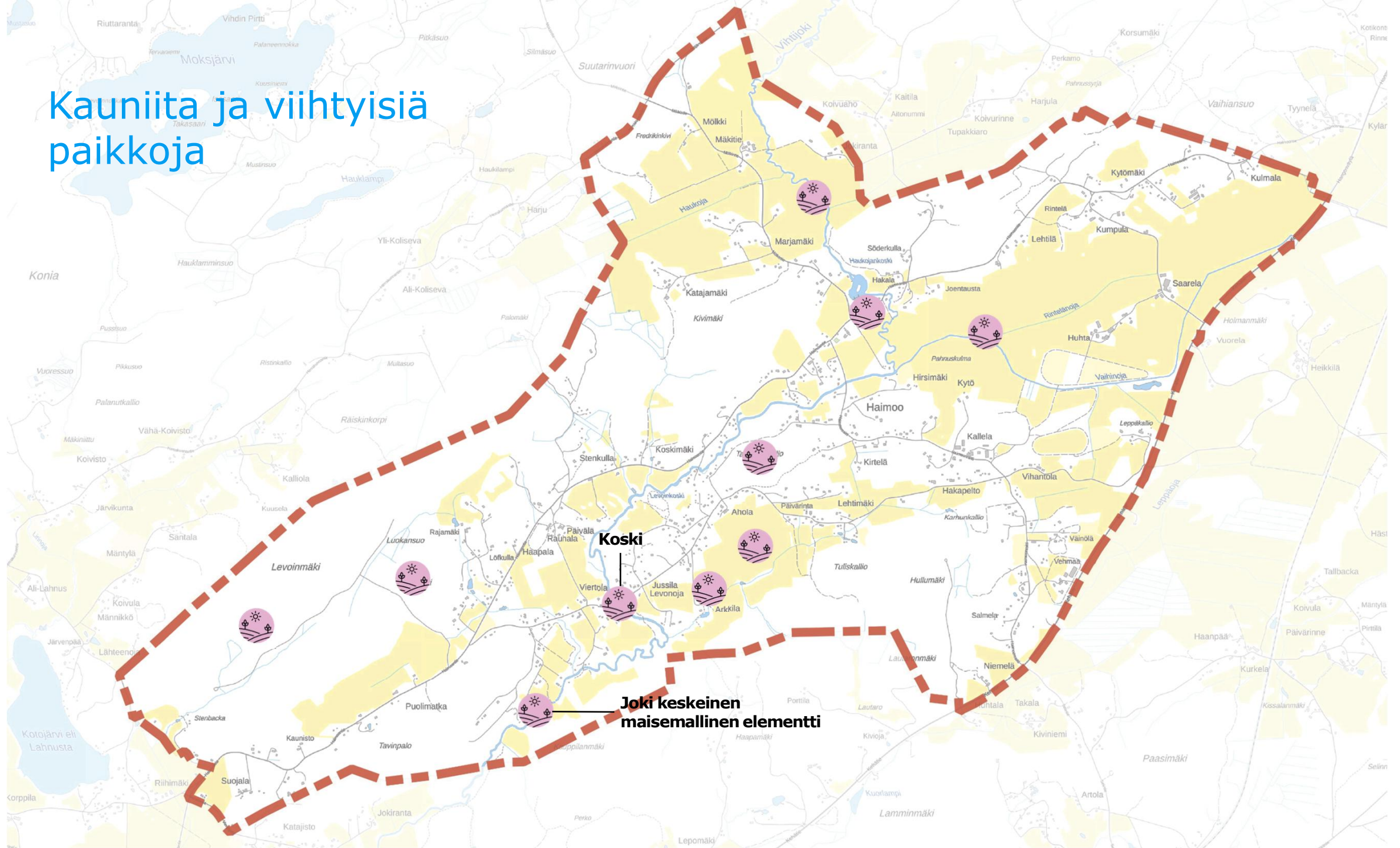
**Polku**

**Uimala ja  
urheilukenttä  
Polkuja**

**Hihto**

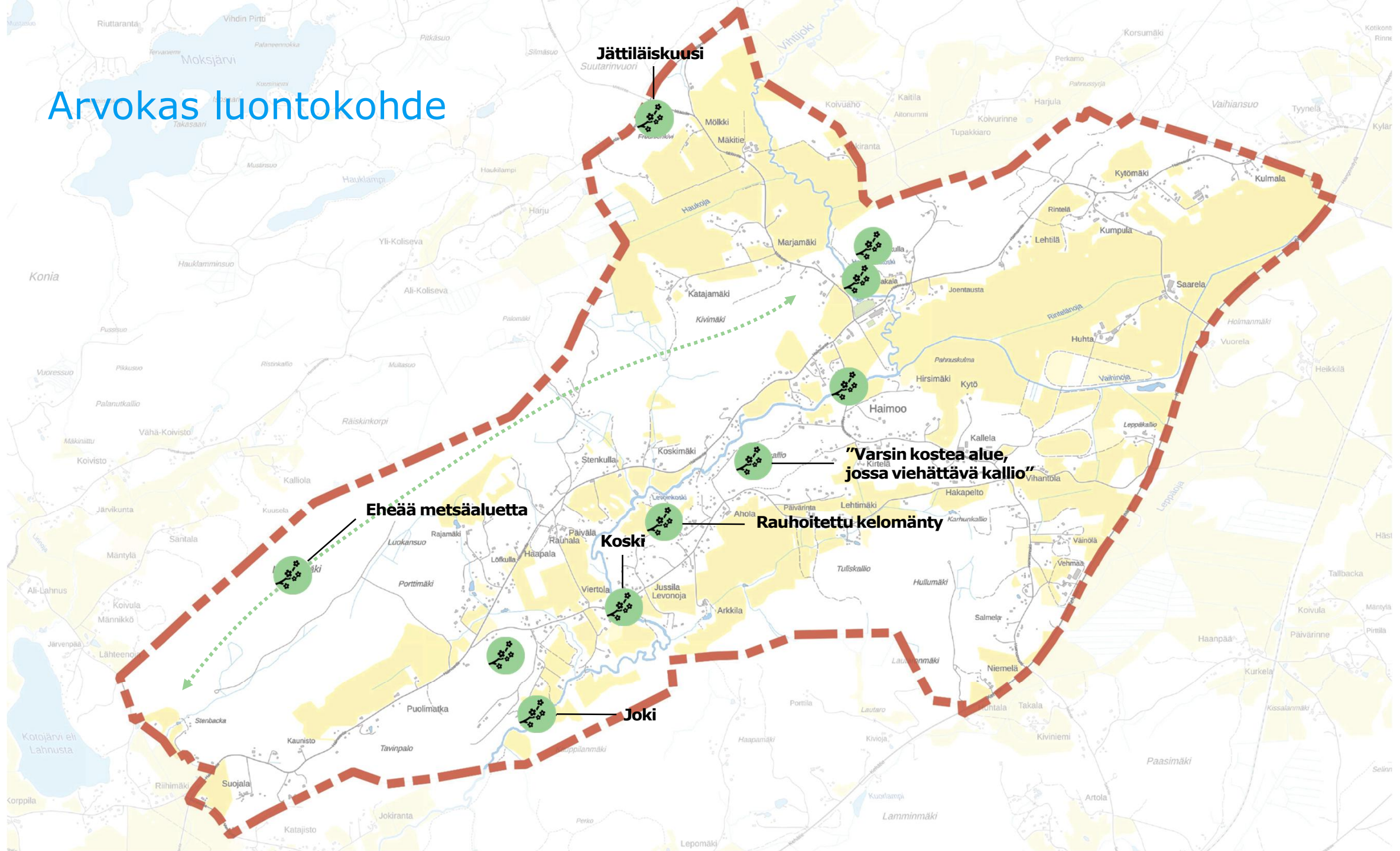


# Kauniita ja viihtyisiä paikkoja

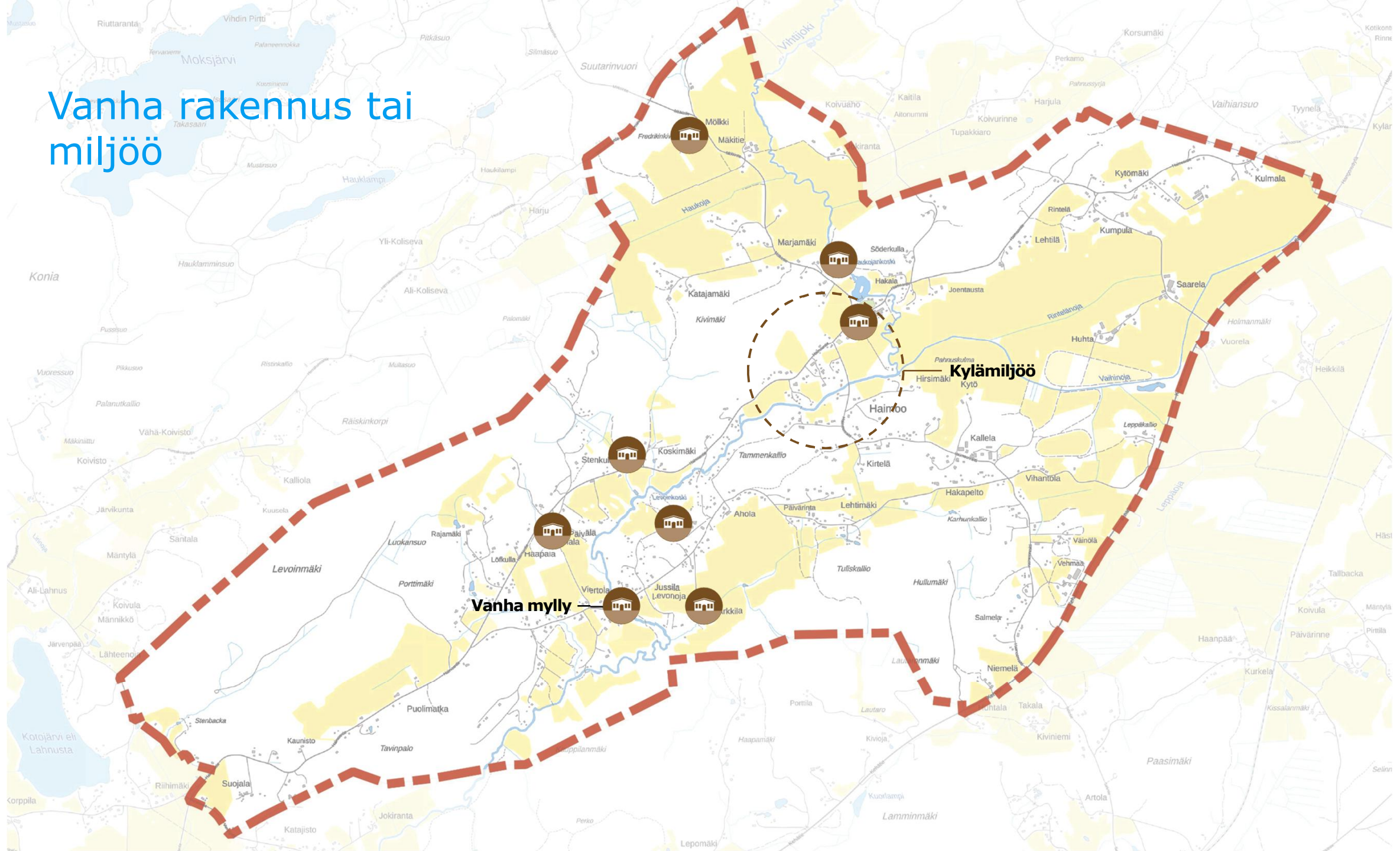


**Joki keskeinen maisemallinen elementti**

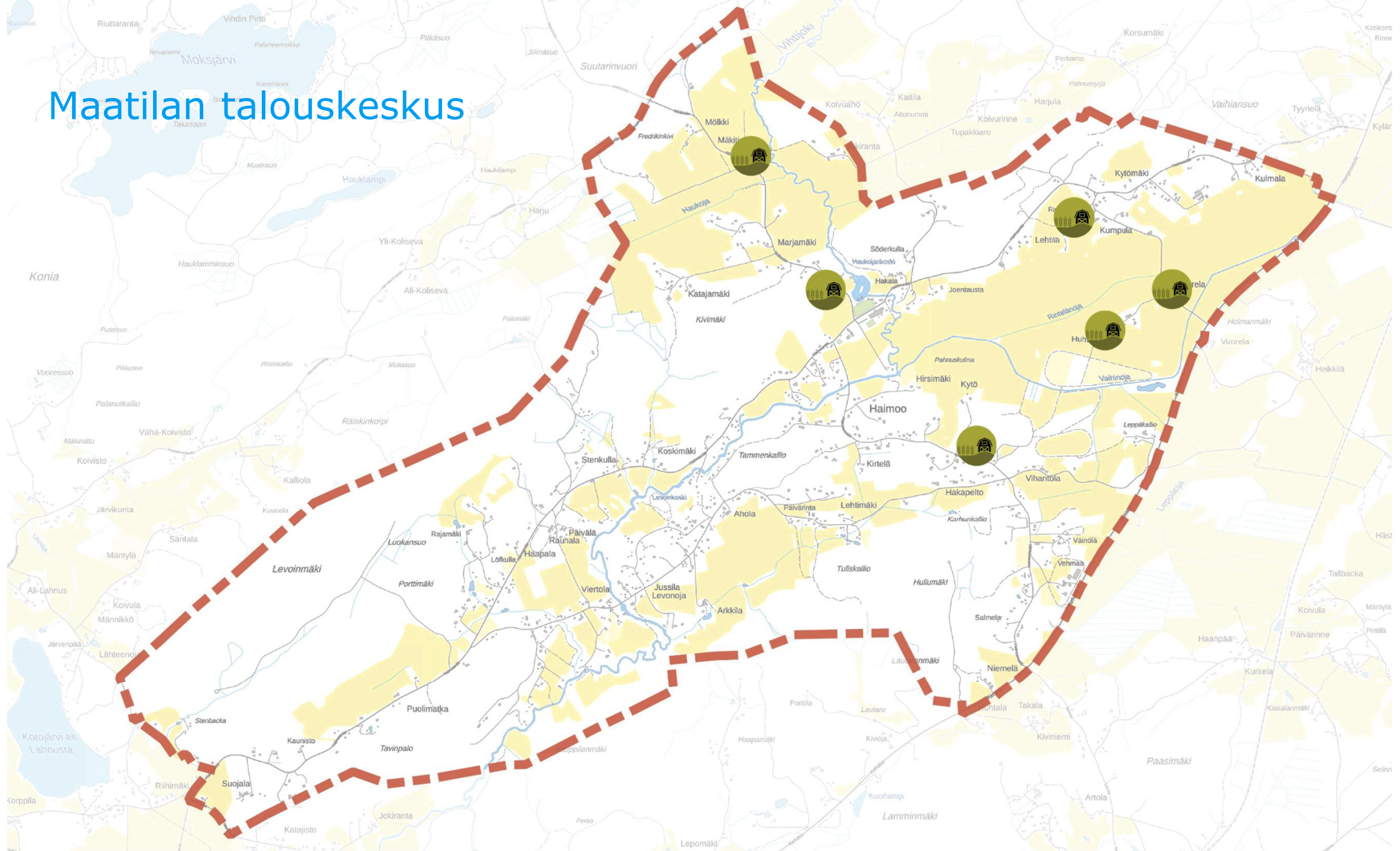
# Arvokas luontokohde



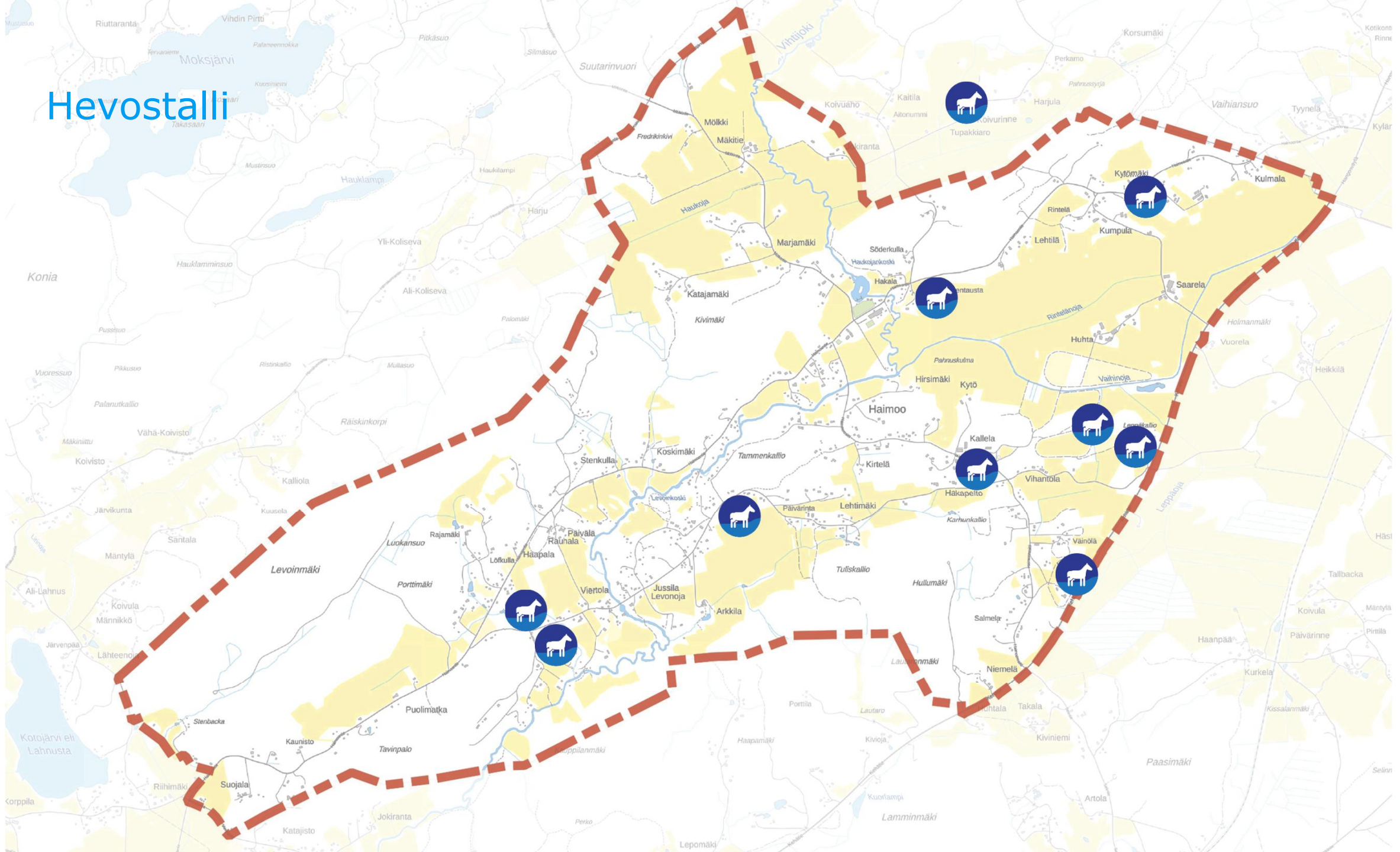
# Vanha rakennus tai miljöö



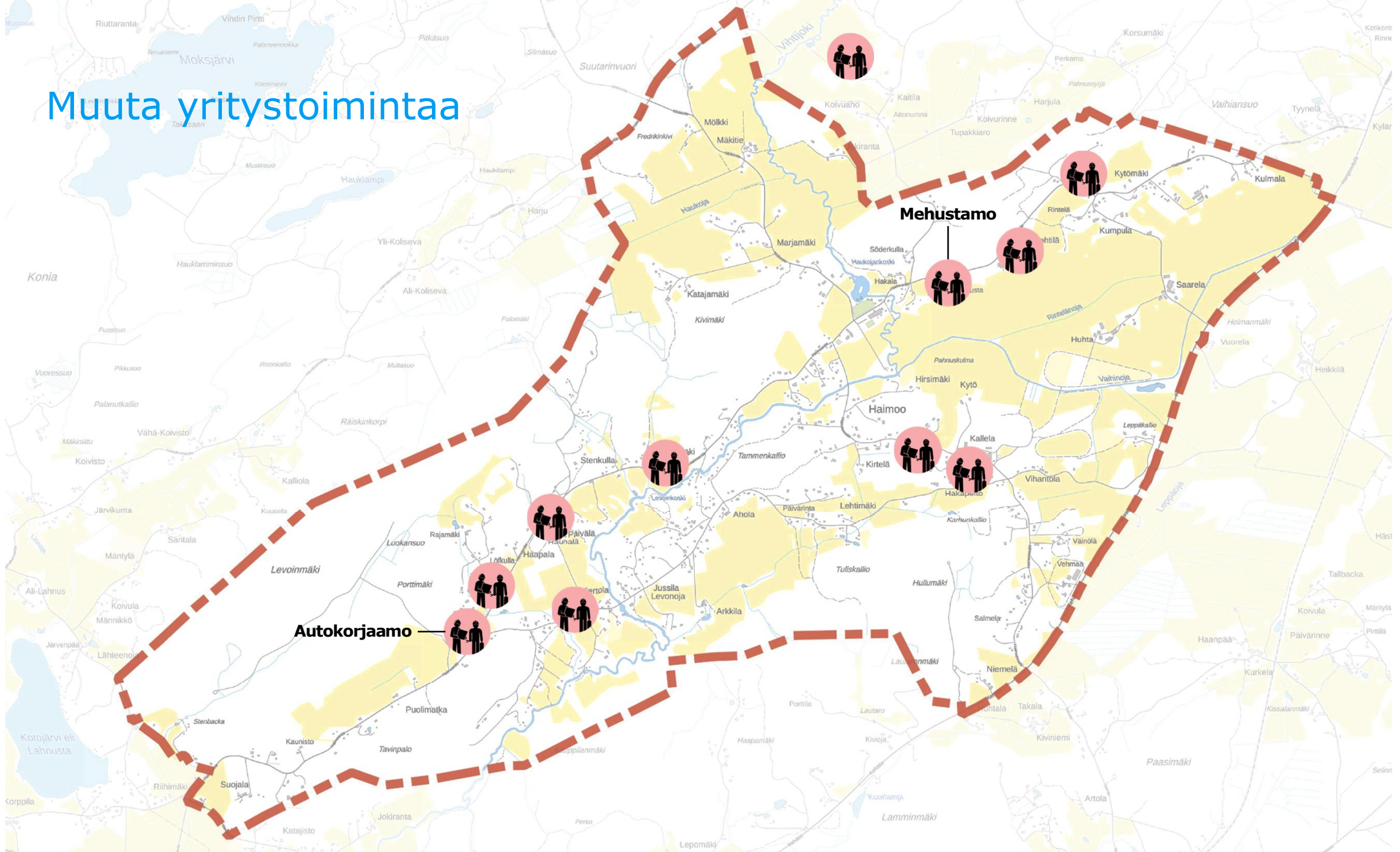
# Maatilan talouskeskus



# Hevostalli

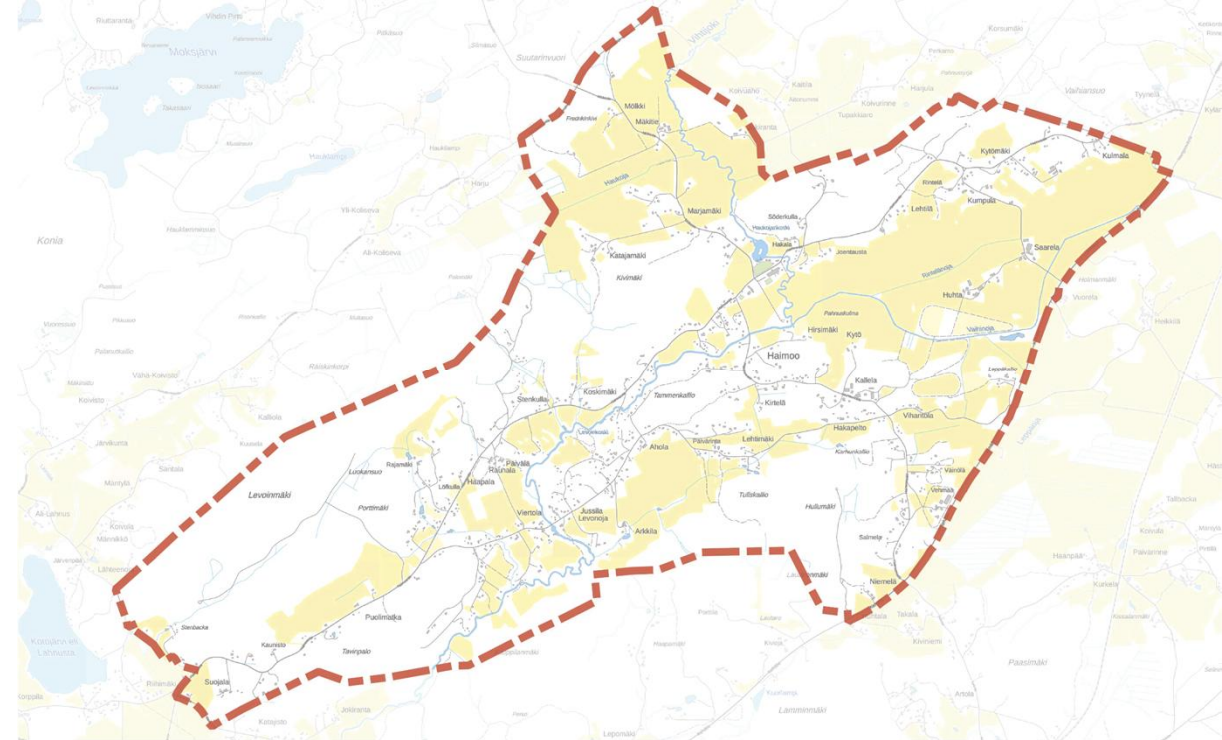


# Muuta yritystoimintaa



## Tehtävä 2: tavoitteet ja toiveet

- Ideoidaan Haimoon tulevaisuutta!
- Merkitään kartalle toiveita ja ajatuksia alueen tulevaisuuden kehittämiseksi ja maankäytön suunnittelusta
- Voit kirjata punaisille muistilapuille tai liimata kartalle myös valmiita teematarroja



Millainen kylä on tulevaisuudessa?

Millaisia toimintoja haluaisit alueelle sijoittuvan ja mihin kohtaan?

Mihin sopisi uusia rakennuspaikkoja?

Mitkä paikat, reitit tai alueet vaativat kehittämistä?

Mitä haluaisit säilyttää nykyisellään?

Muuta palautetta kaavoituksesta tai terveisiä kaavoittajalle?



Kehitettävä/  
puuttuva  
virkistäytymis-  
paikka



Sopiva uusi  
rakennuspaikka

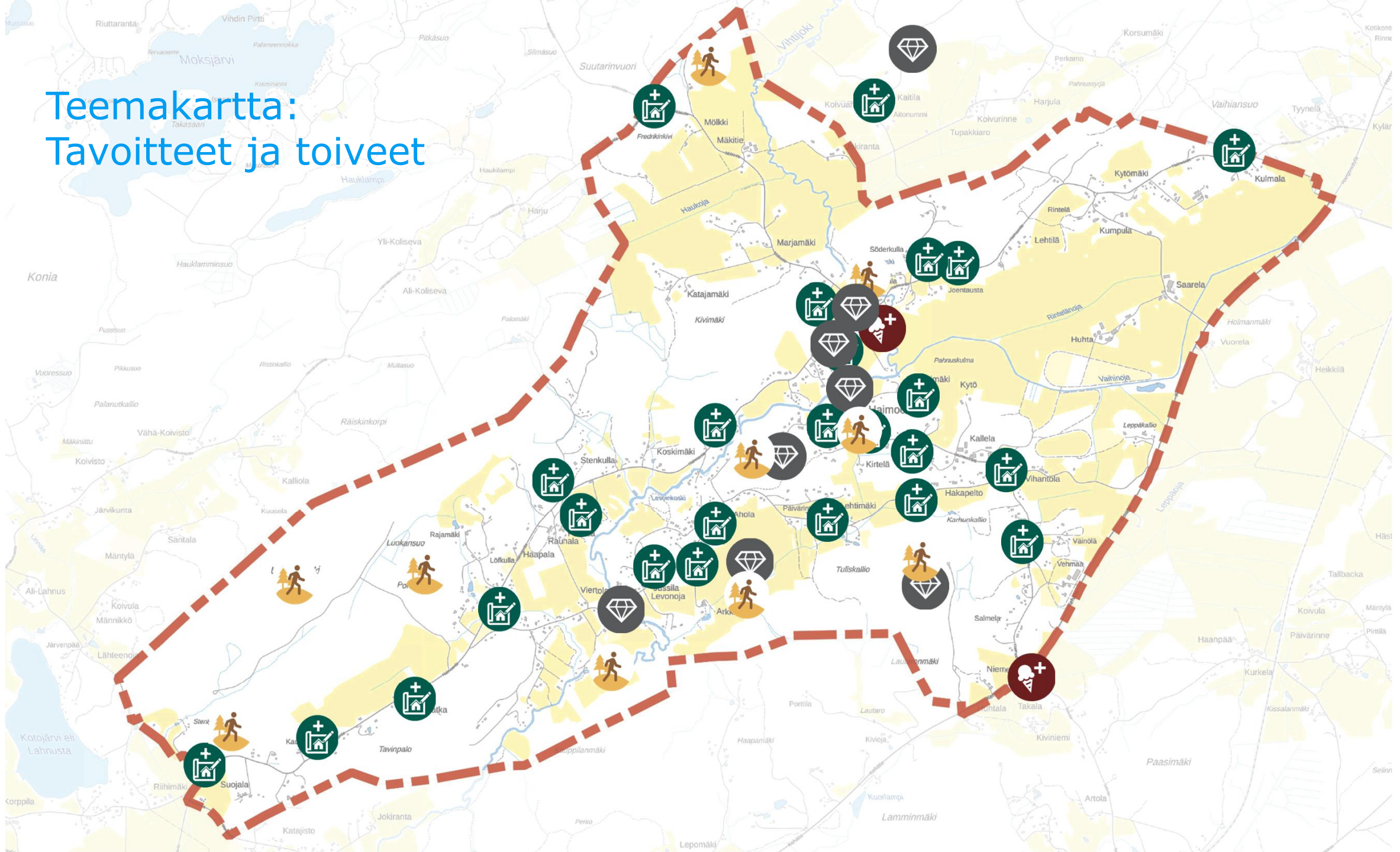


Uusi palvelu



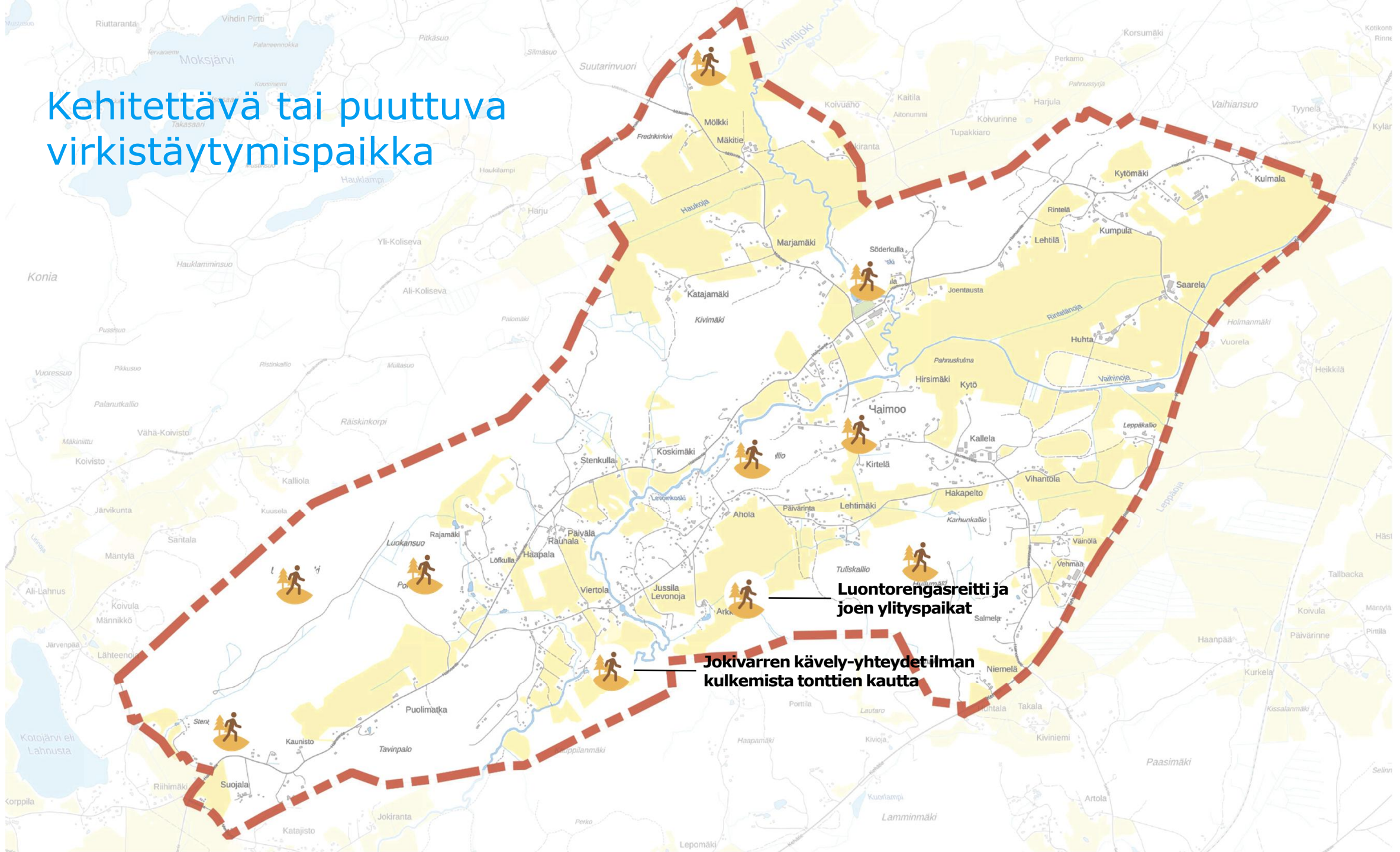
Nykyisellään  
säilytettävä  
alue/paikka

# Teemakartta: Tavoitteet ja toiveet

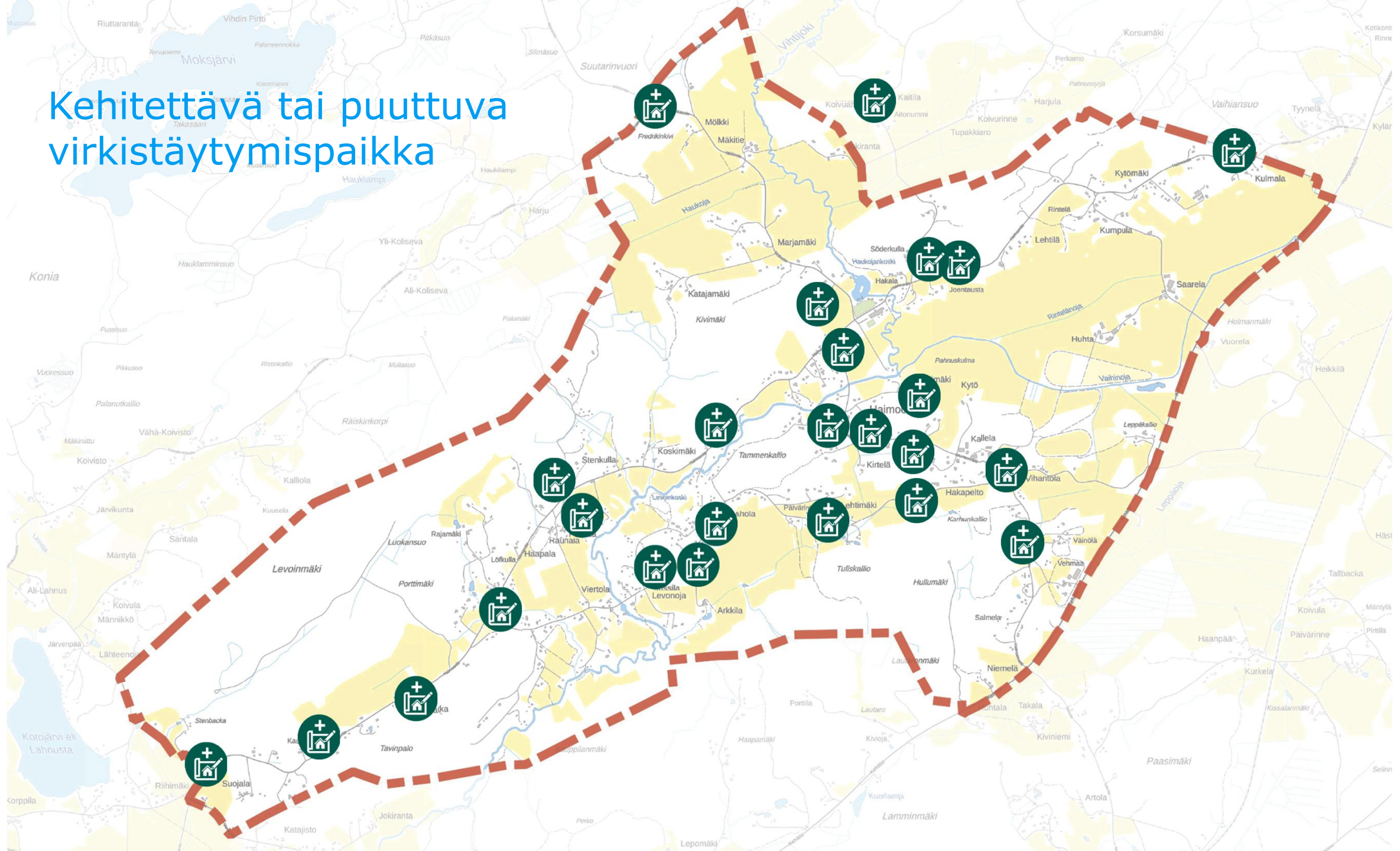




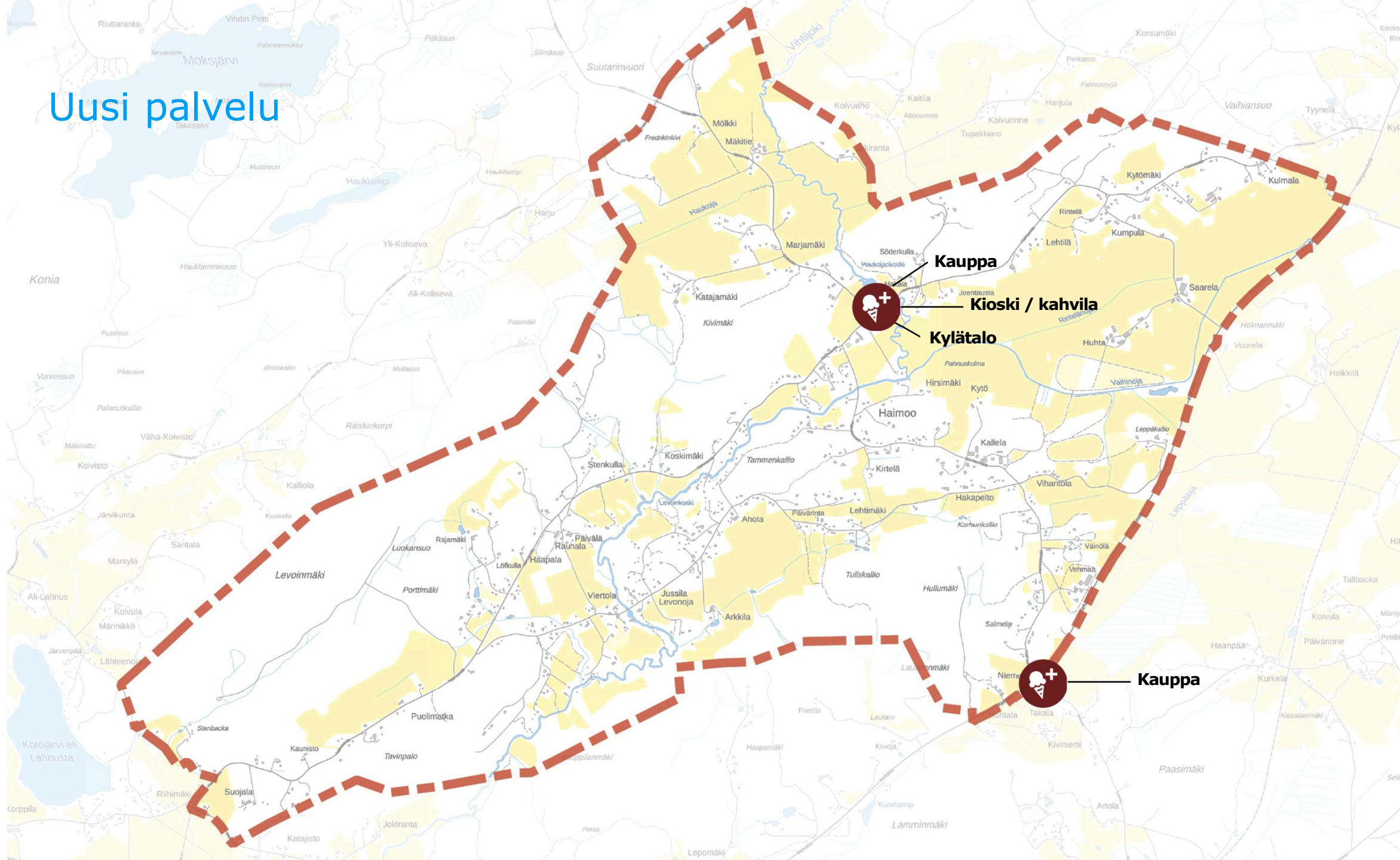
# Kehitettävä tai puuttuva virkistystymispaikka



# Kehitettävä tai puuttuva virkistystymispaikka



# Uusi palvelu



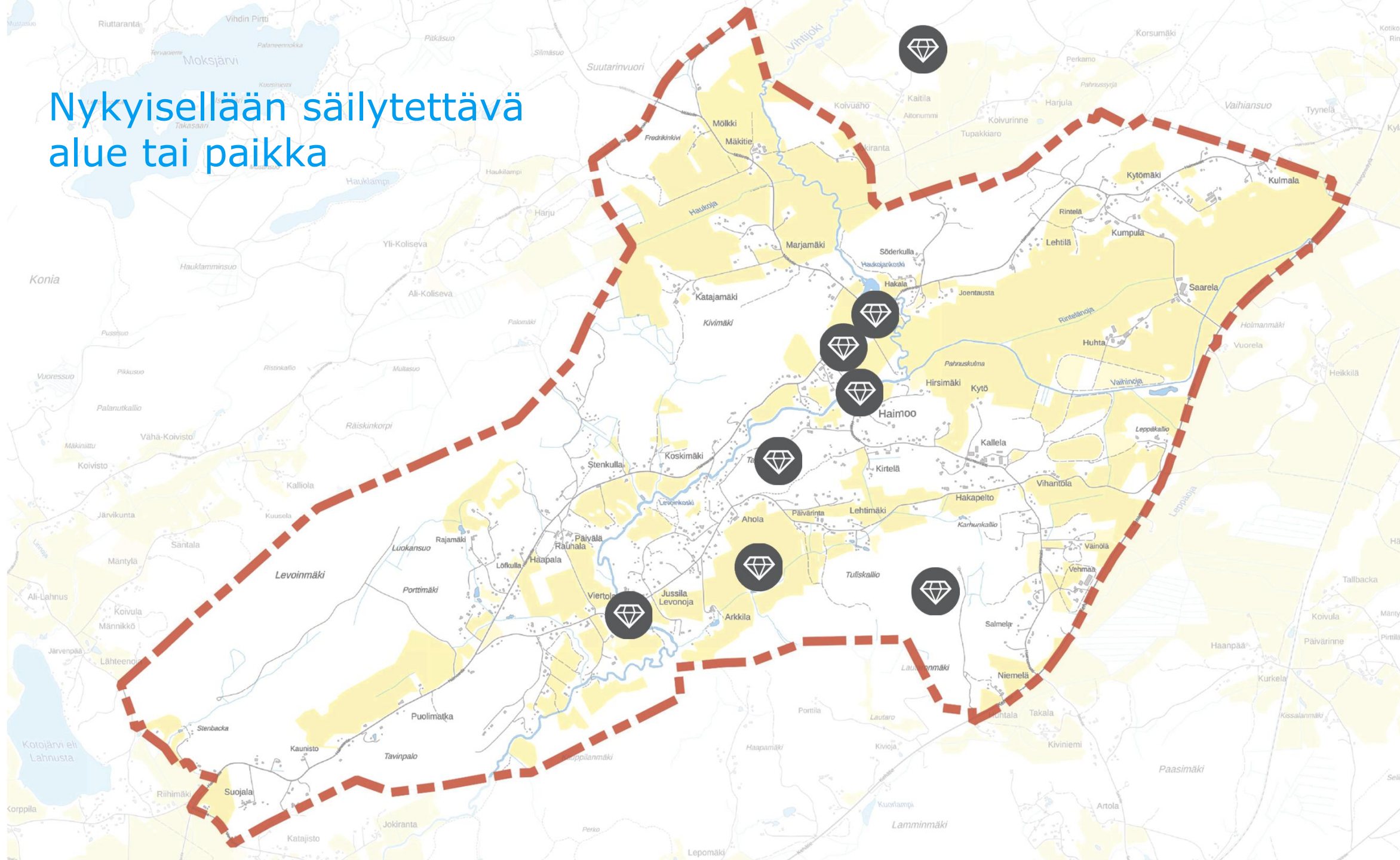
**Kauppa**

**Kioski / kahvila**

**Kylätalo**

**Kauppa**

# Nykyisellään säilytettävä alue tai paikka



Bright ideas. Sustainable change.

