



VIHTA

Kävelyn ja pyöräliikenteen
edistämishjelma
Asukaskyselyn tulokset

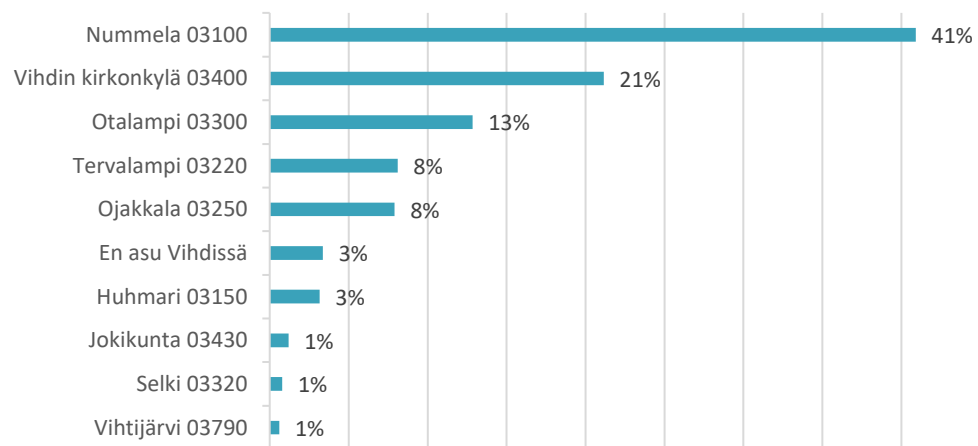
6.6.2023

Vastaajien otanta

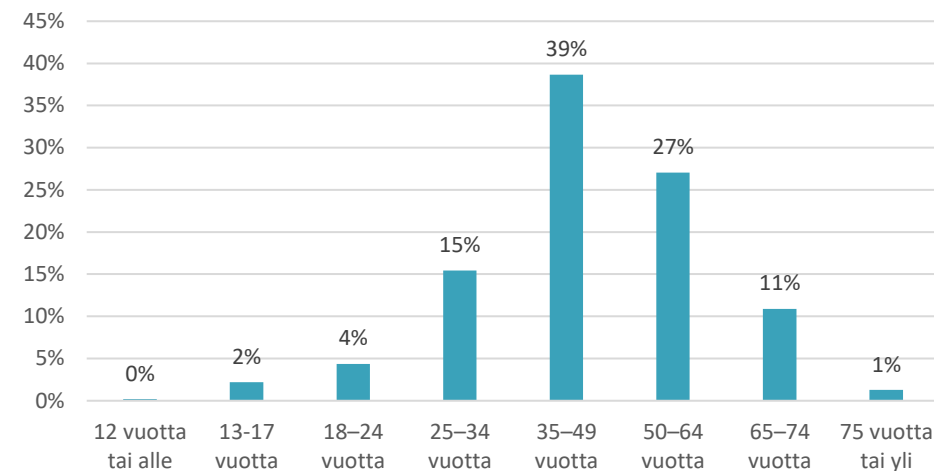
Yhteensä **552** vastaajaa

- 351 täytti koko kyselyn
- 201 keskeytti jossain vaiheessa

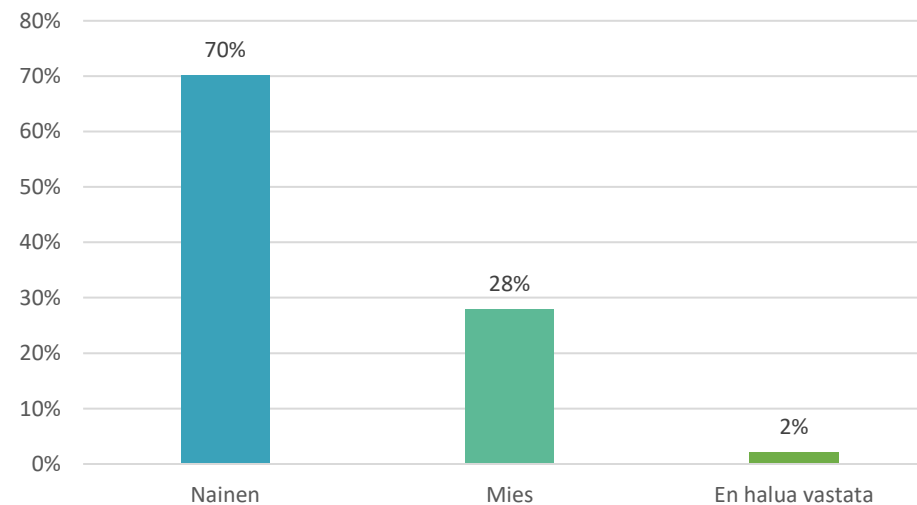
Vastaajien asuinpaikan postinumeroalue



Vastaajien ikä

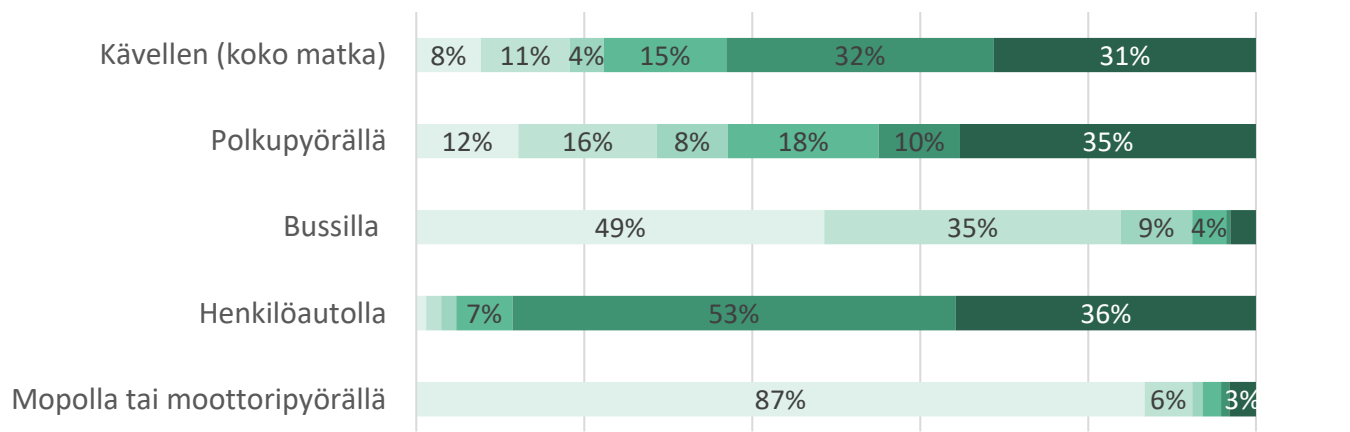


Sukupuoli



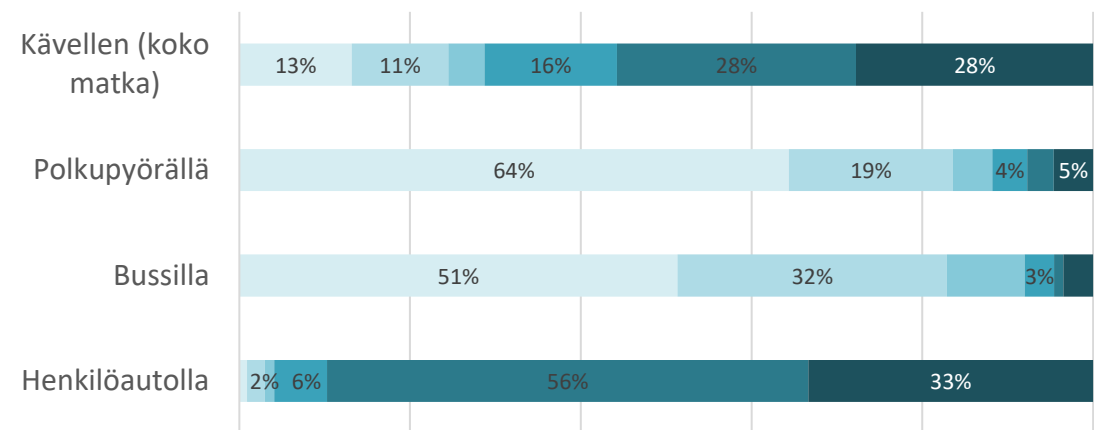
Liikkumistottumukset Vihdissä

Kuinka usein liikut arjen matkoilla seuraavilla kulkumuodoilla kesäkaudella (touko-syyskuu)?



■ En koskaan ■ Harvemmin ■ Kerran kuukaudessa ■ Kerran viikossa
■ Päivittäin ■ Useita kertoja viikossa

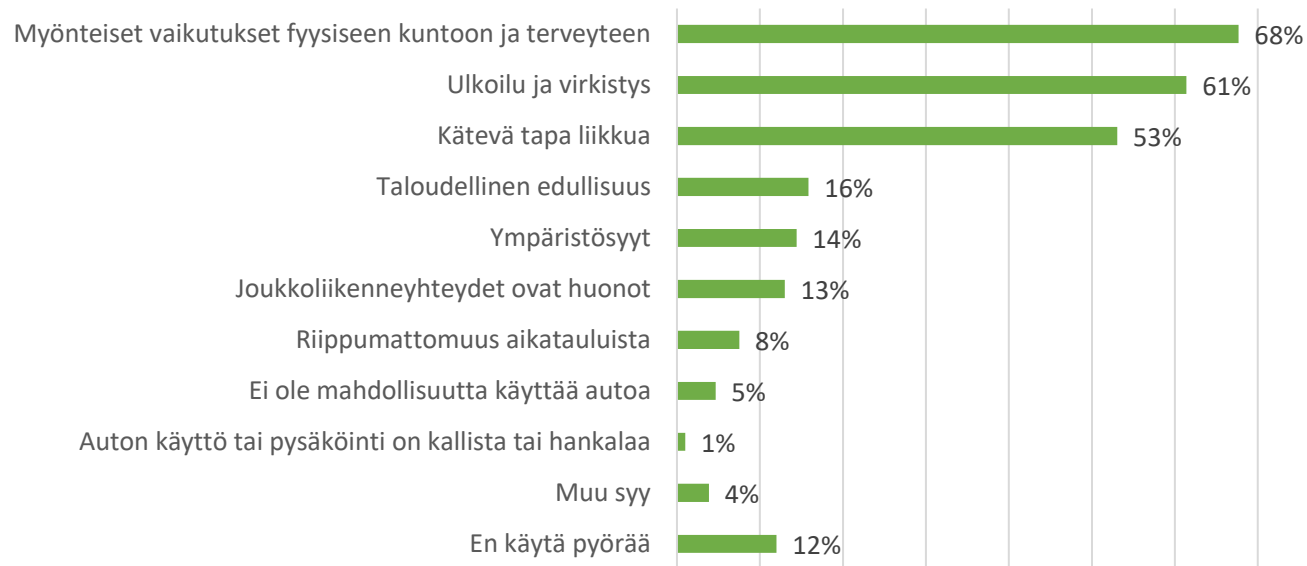
Kuinka usein liikut arjen matkoilla seuraavilla kulkumuodoilla talvella?



■ En koskaan ■ Harvemmin ■ Kerran kuukaudessa ■ Kerran viikossa
■ Päivittäin ■ Useita kertoja viikossa

Pyöräilyyn kannustavat tekijät

Mitkä tekijät kannustavat sinua pyöräilemään arjen matkoillasi? (valitse 1-3 vaihtoehtoa)



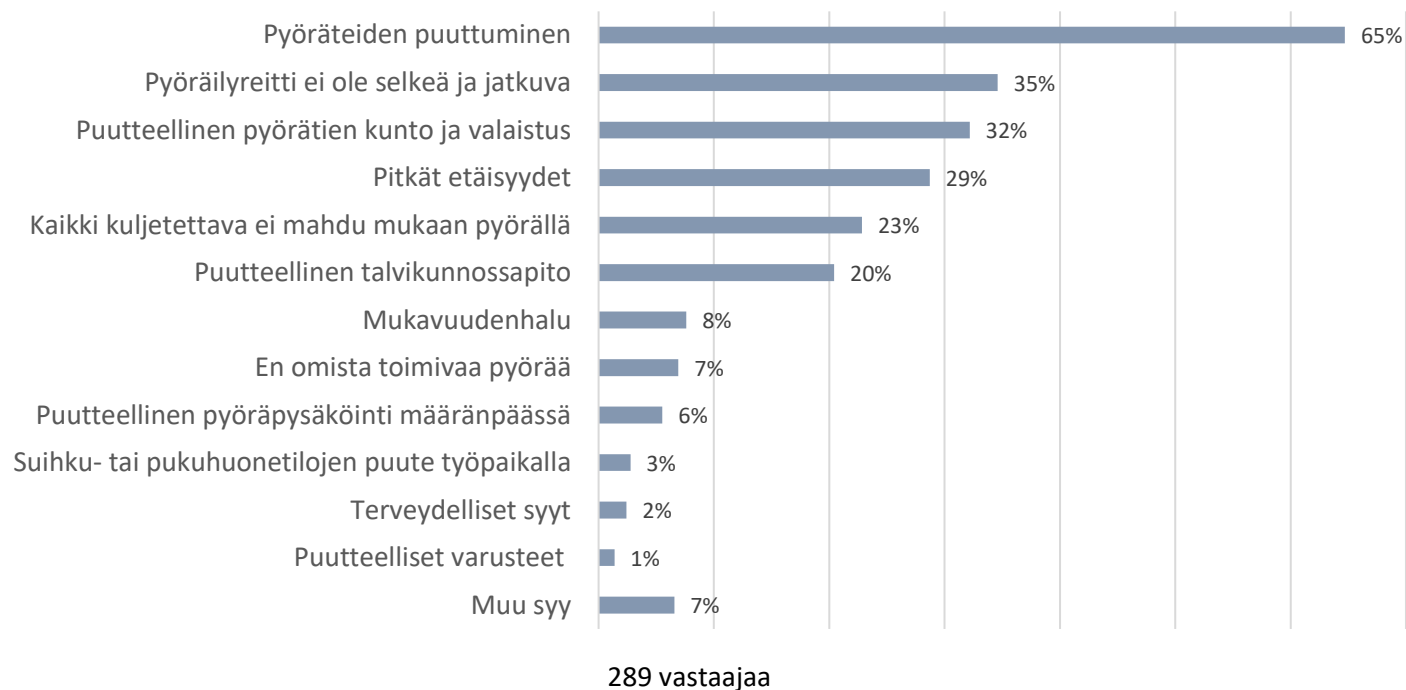
492 vastaajaa



- **Terveys, kuntoilu, ulkoilu ja virkistäytymisen** kannustavat vastaajia pyöräilemään arjessaan, lisäksi pyöräily koetaan **käteväksi tavaksi liikkua!**

Pyöräilyä rajoittavat tekijät

Mitkä tekijät omalla kohdallasi eniten vaikeuttavat pyörällä liikkumista? (valitse 1–3 merkittävintä)



- **Pyöriteiden puuttuminen ja puutteellinen kunto, reittien epäselvyys ja pitkät etäisyydet** ovat pääsyitä, jotka vaikeuttavat pyöräilyä.
- Muiksi syiksi nostettiin mm. **liikenneturvallisuus sekä lasten kanssa pyöräilyn mahdottomuus turvattomuuden takia.**

Kävelyyn kannustavat tekijät

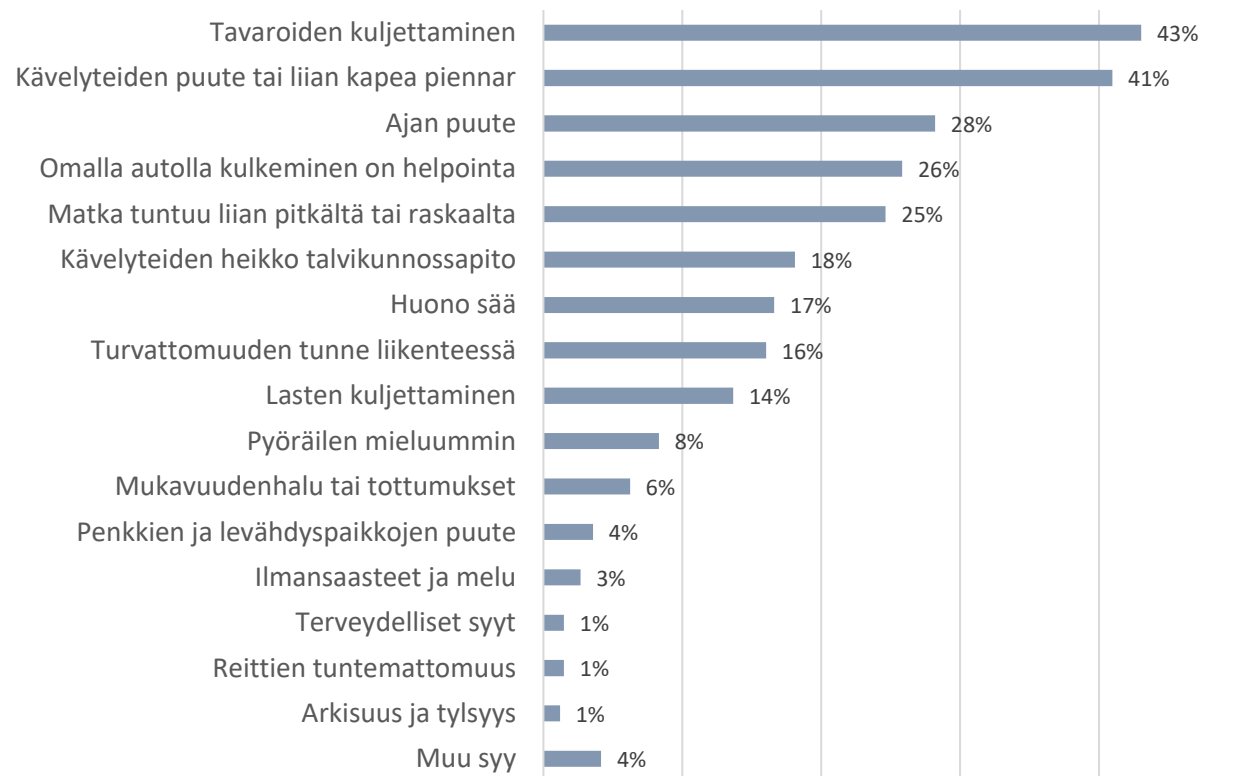
Mitkä tekijät kannustavat sinua kävelemään arjen matkoillasi?
(valitse 1-3 vaihtoehtoa)



- **Terveys, hyvä olo ja raitis ilma** ovat tärkeimmät tekijät, jotka kannustavat vastaajia kävelemään arjessaan.

Kävelyä rajoittavat tekijät

Mitkä tekijät estävät sinua kävelemään arjen matkoillasi?

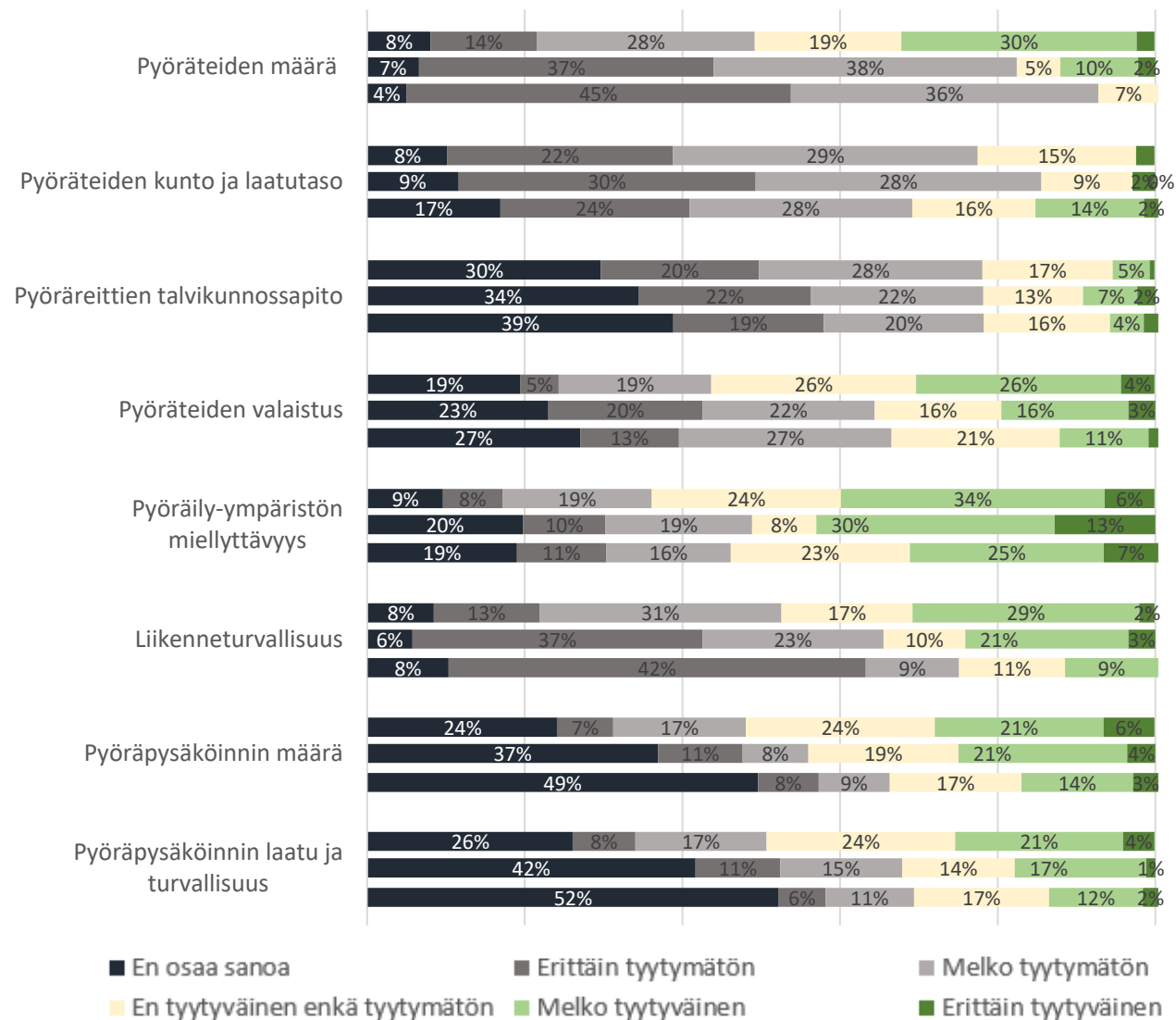


337 vastaajaa



- Arjen ja kävelyn yhteensovittaminen koetaan haastavaksi: **tavaroiden kuljettaminen, ajan puute, matkan pituus ja autolla kulkemisen helppous** ovat isoimmat tekijät, jotka estävät vastaajia kävelemään arjessaan.
- Lisäksi **kävelyteiden puute tai liian kapeat pientareet** koetaan ongelmina.
- Muissa syissä korostuivat liian pitkät matkat ja palveluiden puute kävelyetäisyyksien päässä.

Tyytyväisyys pyöräilyn olosuhteisiin



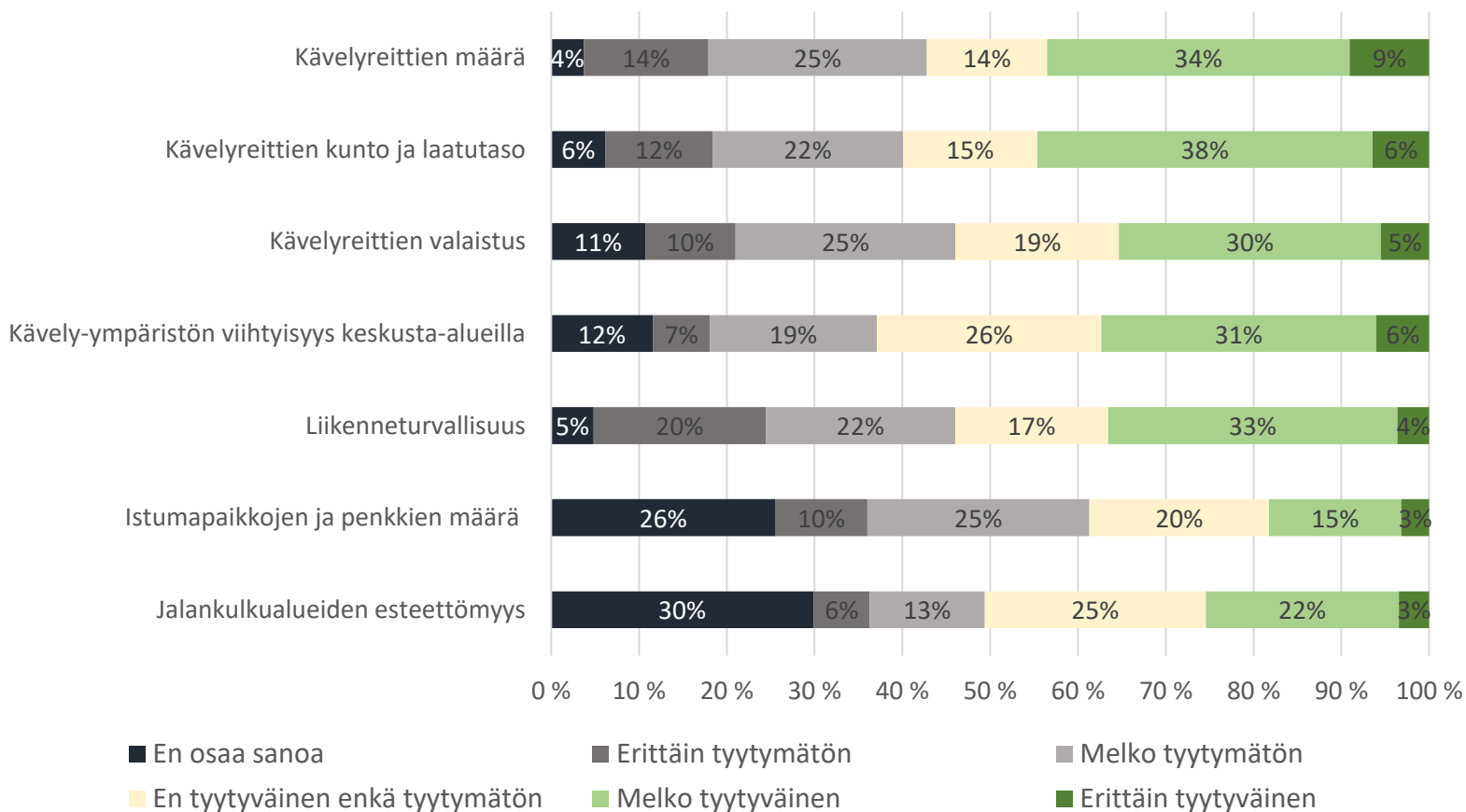
Nummela (n. 170 vastaajaa)
Vihdin kirkonkylä (n. 90 vastaajaa)
Muu Vihti (n. 170 vastaajaa)



- Tyytyväisimpiä ollaan Vihdin pyöräily-ympäristön miellyttävyteen.
- Nummelassa asuvat vastaajat ovat pyöräilyn olosuhteisiin keskimäärin hieman tyytyväisempiä kuin muualla Vihdissä asuvat vastaajat.
- Pyöräpysäköinnin määrä ja laatu olivat molemmat seikkoja, missä 'En osaa sanoa' -vastaus korostui.
- Tyytymättömmimpiä ollaan Vihdin pyörateiden määrään, kuntoon ja laatutasoon sekä talvikunnossapitoon. Nummelassa asuvien vastaajien tyytyväisyys pyörateiden määrään on selvästi korkeampi kuin muualla Vihdissä asuvien.

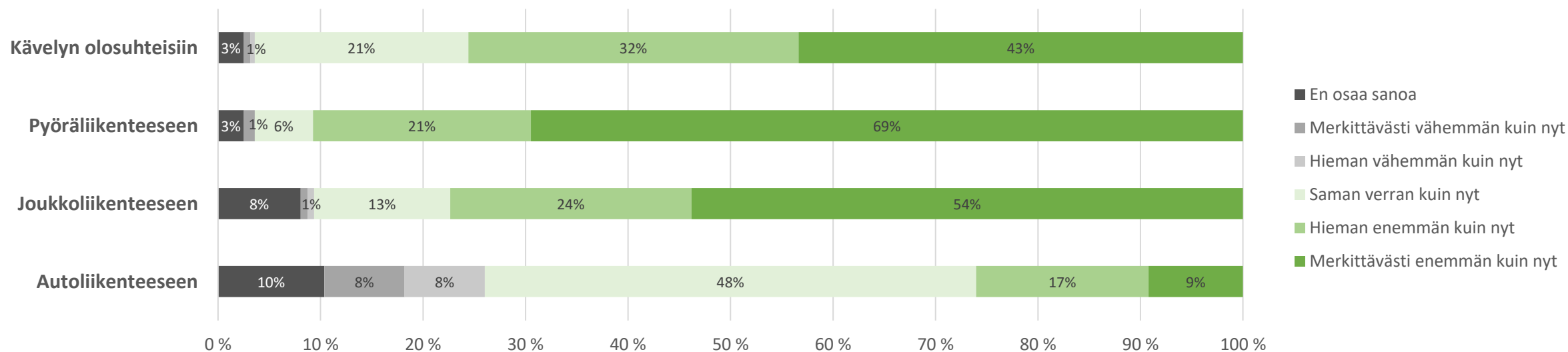
Tyytyväisyys kävelyn olosuhteisiin

Tyytyväisyys kävelyn olosuhteisiin koko Vihdissä



- Vastaajat ovat kävelyn olosuhteisiin keskimääräisesti hieman enemmän tyytyväisiä kuin tyytymättömiä.
- Istumapaikkojen ja penkkien määrään ollaan vähiten tyytyväisiä.
- Nummelassa 60 % vastaajista on erittäin tai melko tyytyväinen kävelyreittien määrään.

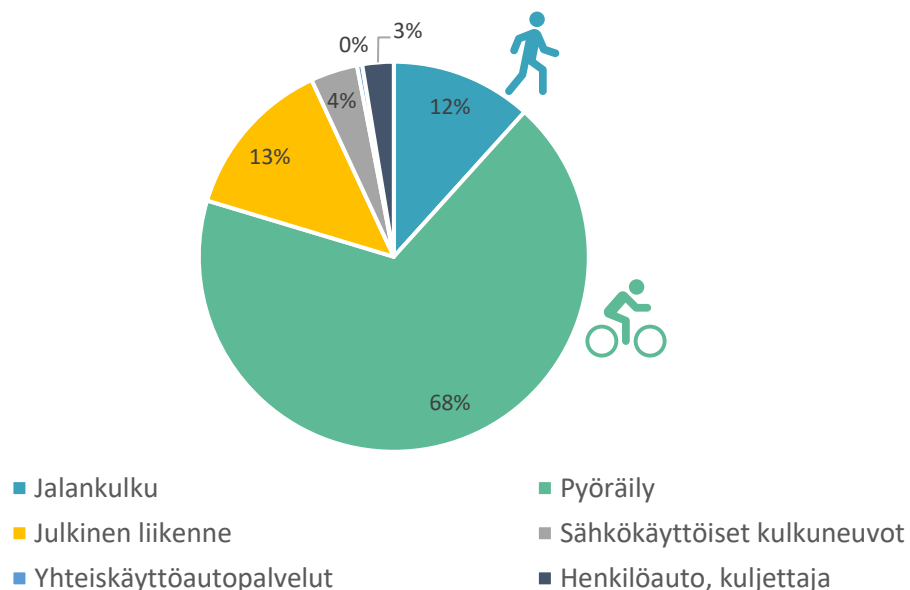
Kuinka paljon Vihdissä tulisi tulevaisuudessa panostaa seuraaviin kulkumuotoihin?



90 % vastaajista panostaisi pyöräliikenteeseen,
75 % vastaajista panostaisi kävelyn olosuhteisiin ja
78 % panostaisi joukkoliikenteeseen
merkittävästi tai hieman nykyistä enemmän!

Arjen teot kulkutapaa valitessa

Mitä kulkutapaa olisit kiinnostunut lisäämään tulevaisuudessa arjessasi?



”

Minulla on sähköpyörä, joten jos kirkonkylälle pyöräily olisi turvallisempaa, voisin käyttää kesäaikoina pyörää mennessäni kirkonkylälle (5 km suuntaansa). Vihdin kirkonkylä, nainen 50-64 v.

Haluaisin pystyä käymään kaupassa polkupyörällä. Nyt reitit ovat liian turvattomia tähän. Otalampi, nainen 35-49 v.

Harrastan luonnossa liikkumista pyörällä tai jalan. Joudun lähtemään näitä harrastamaan käytännössä aina autolla koska Vanha Porintie on liian vaarallinen. Kaupassakin voisi käydä ilman autoa, jos olisi kevyen liikenteen väylä tai edes pientareet. Lapsetkaan ei voi lähteä kotoa ilman autokyytiä. Otalampi, mies 35-49 v.

”

Minkälaisia arjen tekoja ja valintoja vastaajat olisivat valmiita tekemään koskien arjen ja vapaa-ajan liikkumista?

Olisin valmis lisäämään polkupyörän ja julkisen liikenteen käyttämistä jos Tervalammelle tulisi pyörätielle jatkoa.

Olisin valmis rajoittamaan autoilua. Lyhyemmät etäisyydet Nummelassa voisin kulkea jaloin, kun taas pidemmät, aikaa vaativat matkat jatkaisin autolla..

Kirkonkylän sisäisiä siirtymisiä voisi alkaa kulkemaan muulla kuin autolla. Nyt ehkä pienet lapset antavat tekosyyntä autolla menemiseen helppouden takia

Talvella ilman kävelytietä ei uskalla liikkua pimeällä. Kävely/pyörätie toisi huomattavasti turvallisuutta, jolloin liikkuminen houkuttelisi huomattavasti enemmän kuin nyt. Näin ollen terveys ja kuntokin pysyisi hyvänä.

Lasten haku päiväkodista/koulusta auton sijaan jalan sään salliessa, jos olisi kävelytie koululle asti.

Pyörällä enemmän kauppamatkoja lähikauppaan.

Liikkuisin huomattavasti enemmän pyörällä, jos kotimme lähellä olisi pyöräteitä tai tiet edes olisivat leveämmät, että olisi piennarta, jossa voisi pyöräillä.

Pyörällä useammin kauppaan ja Salmen ulkoilualueelle

Mahdollisesti hyvinä kesäpäivinä pyörällä töissä käyminen (10km/suunta). Sekä myös ehkä enemmän ulkona liikkumista.

Kulkisimme useammin päiväkodille lapsen kanssa kävellen tai potkupyörällä. Tällä hetkellä teemme kaikki matkat autolla, koska päiväkodille ei mene kevyen liikenteen väylää ja reitti on tämän vuoksi turvaton. Päiväkoti on kadulla, jossa autot ajavat ajoittain hieman ylinopeutta eikä kevyelle liikenteelle ole mitään omaa merkittävää väylää.

Pyöräilyreitit kun olisi kunnossa ja enemmän vaihtoehtoreittejä, pyöräilisin enemmän. Olisi kiva pyöräillä oman kunnan maisemissa ja tutustua lähipaikkoihin.

Tarkoitus olisi vaihtaa auton käyttö pyörään kesän kauppareissuilla joiltakin osin.

Mielestäni liikun jo riittävän paljon.

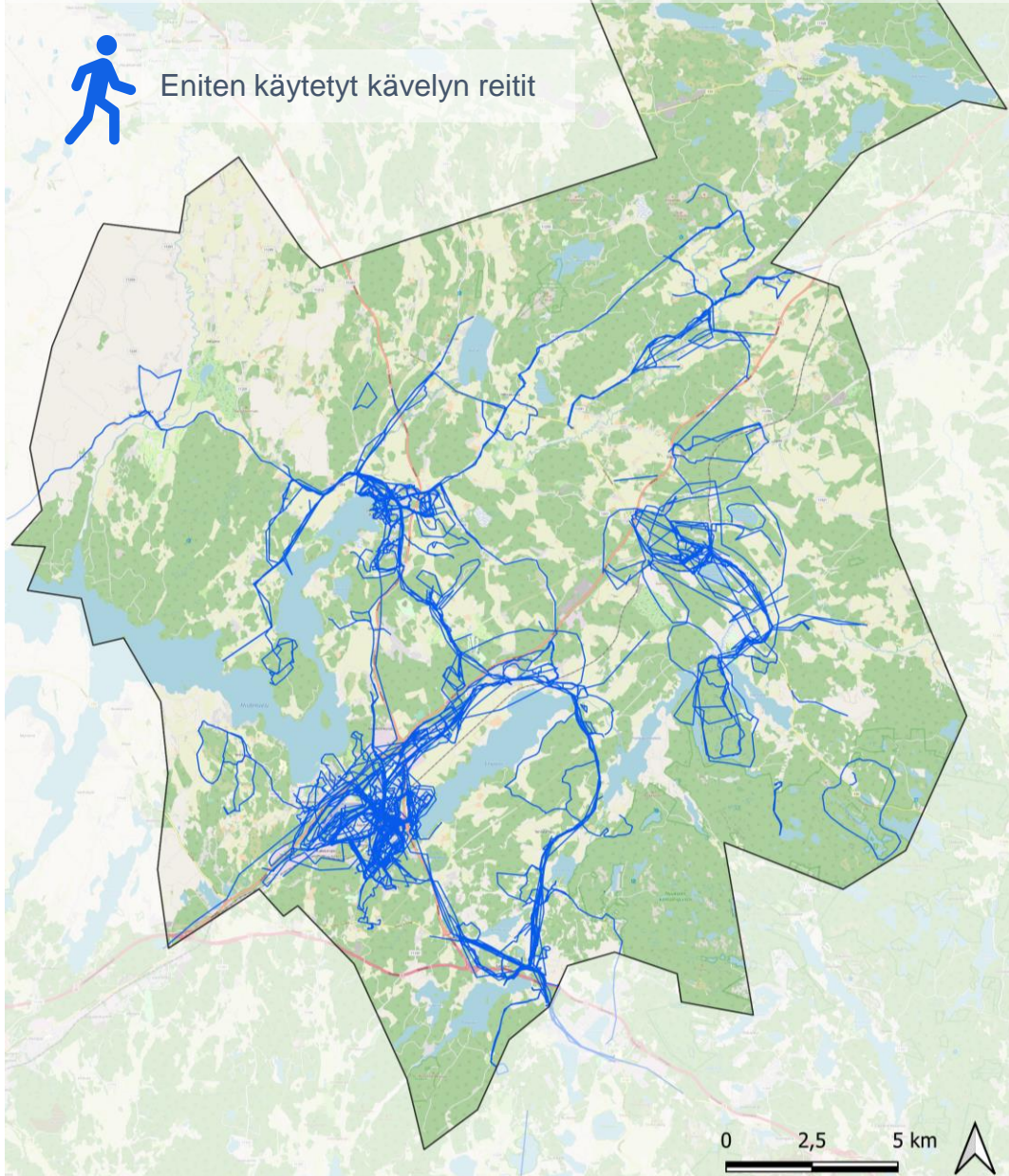


Karttavastaukset

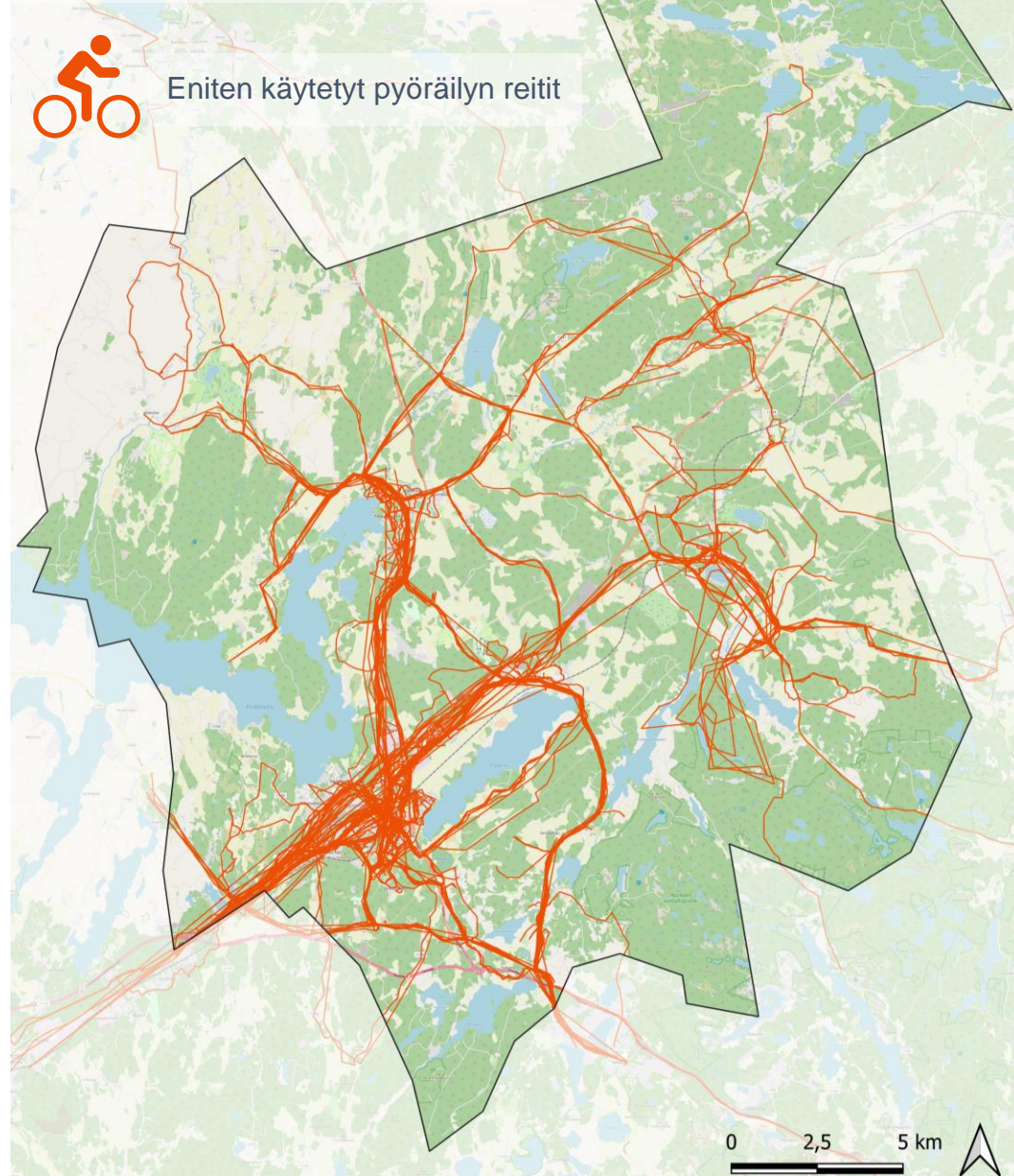
Vastaajien piirtämät eniten käytetyt reitit Vihdissä



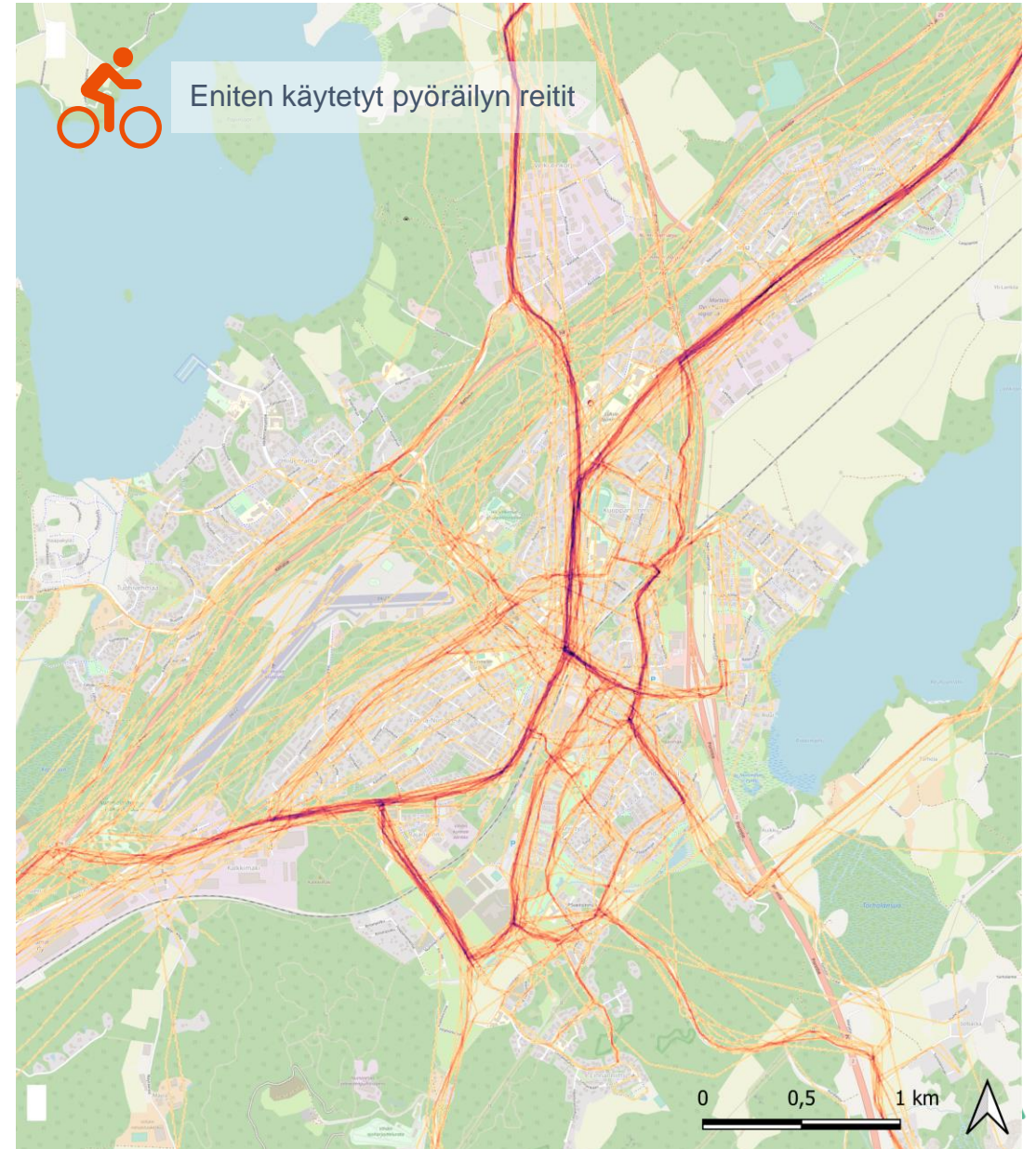
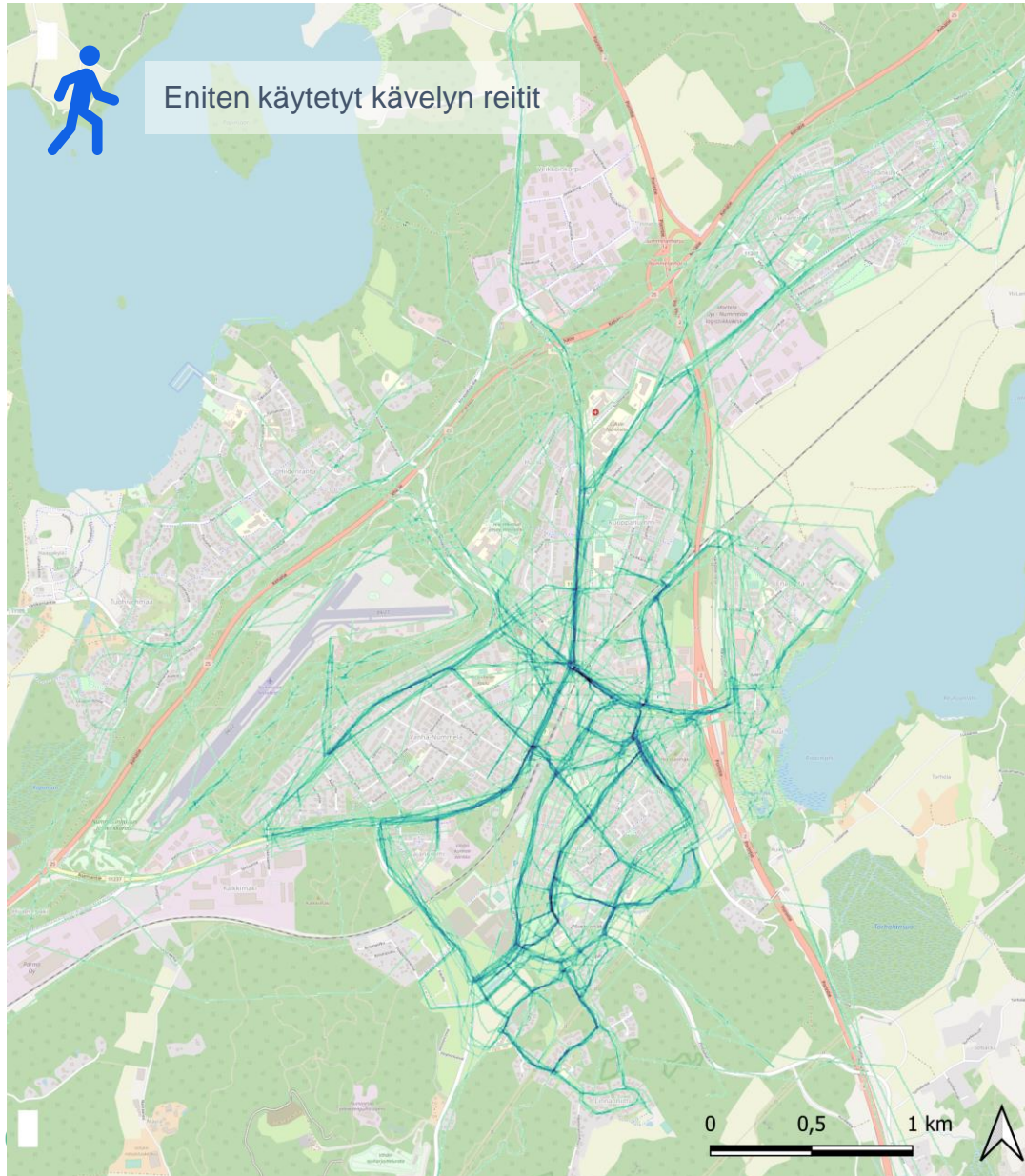
Eniten käytetyt kävelyn reitit



Eniten käytetyt pyöräilyn reitit



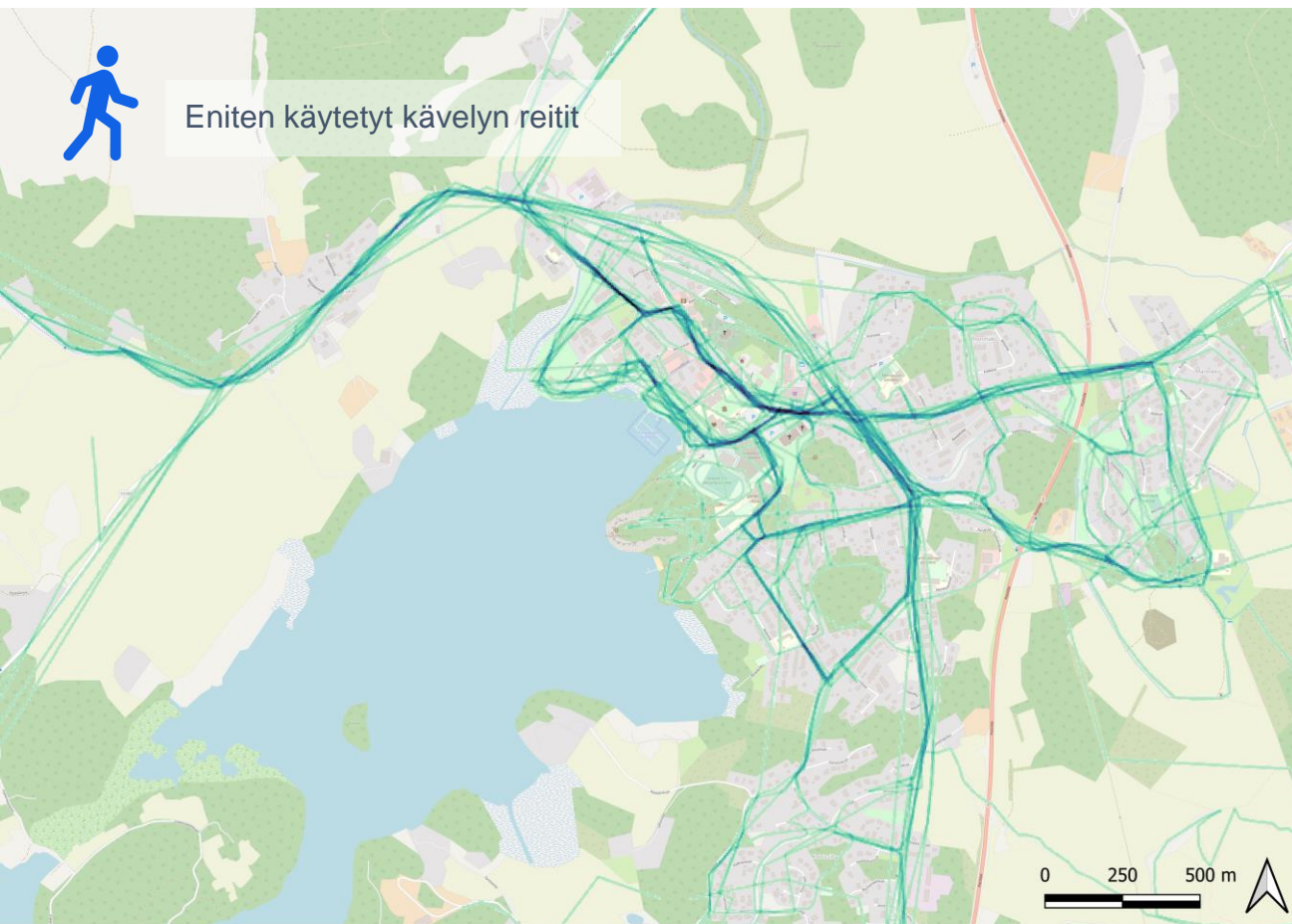
Nummelaan piirretyt eniten käytetyt reitit



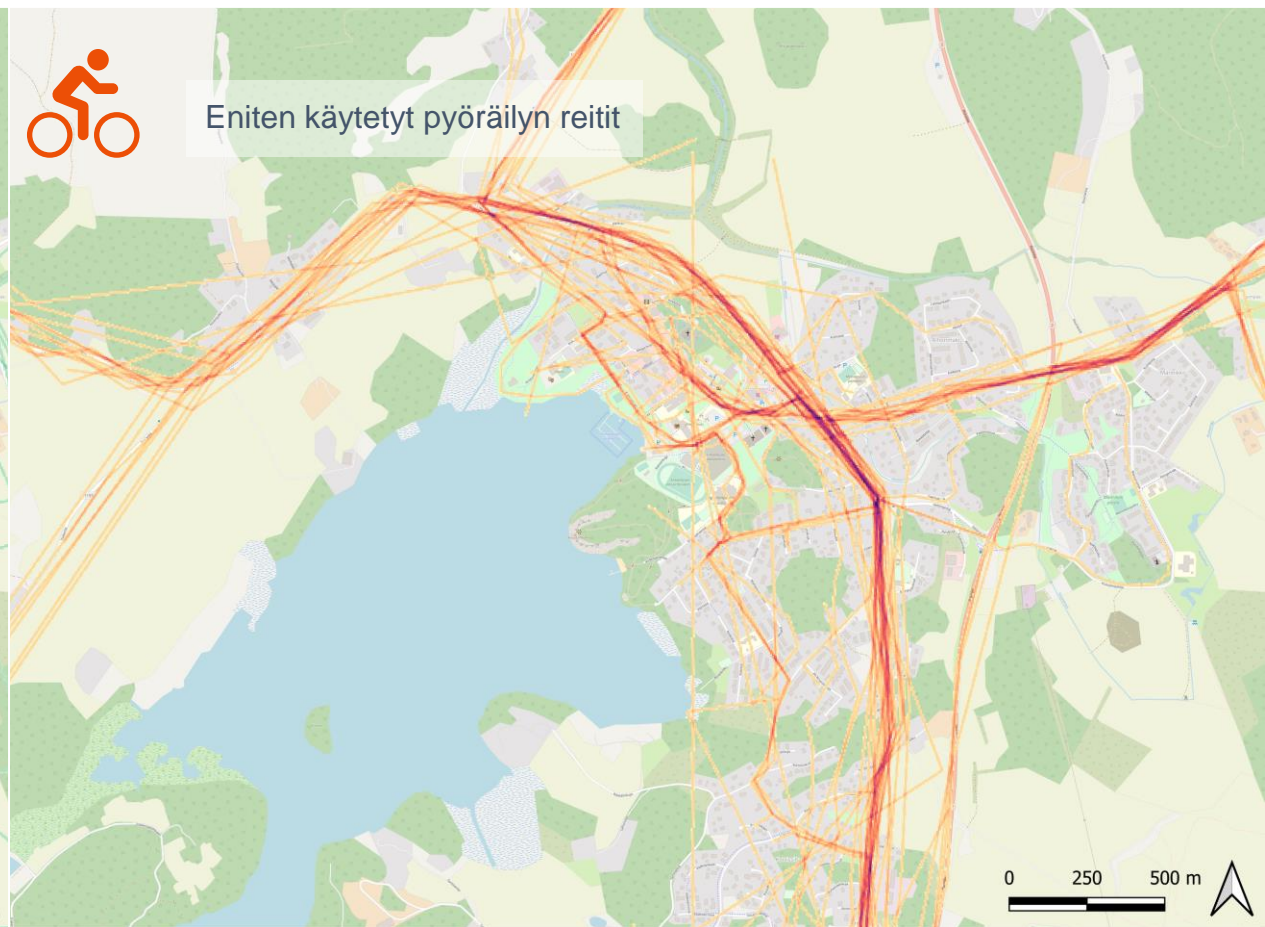
Vihdin kirkonkylään piirretyt eniten käytetyt reitit



Eniten käytetyt kävelyn reitit



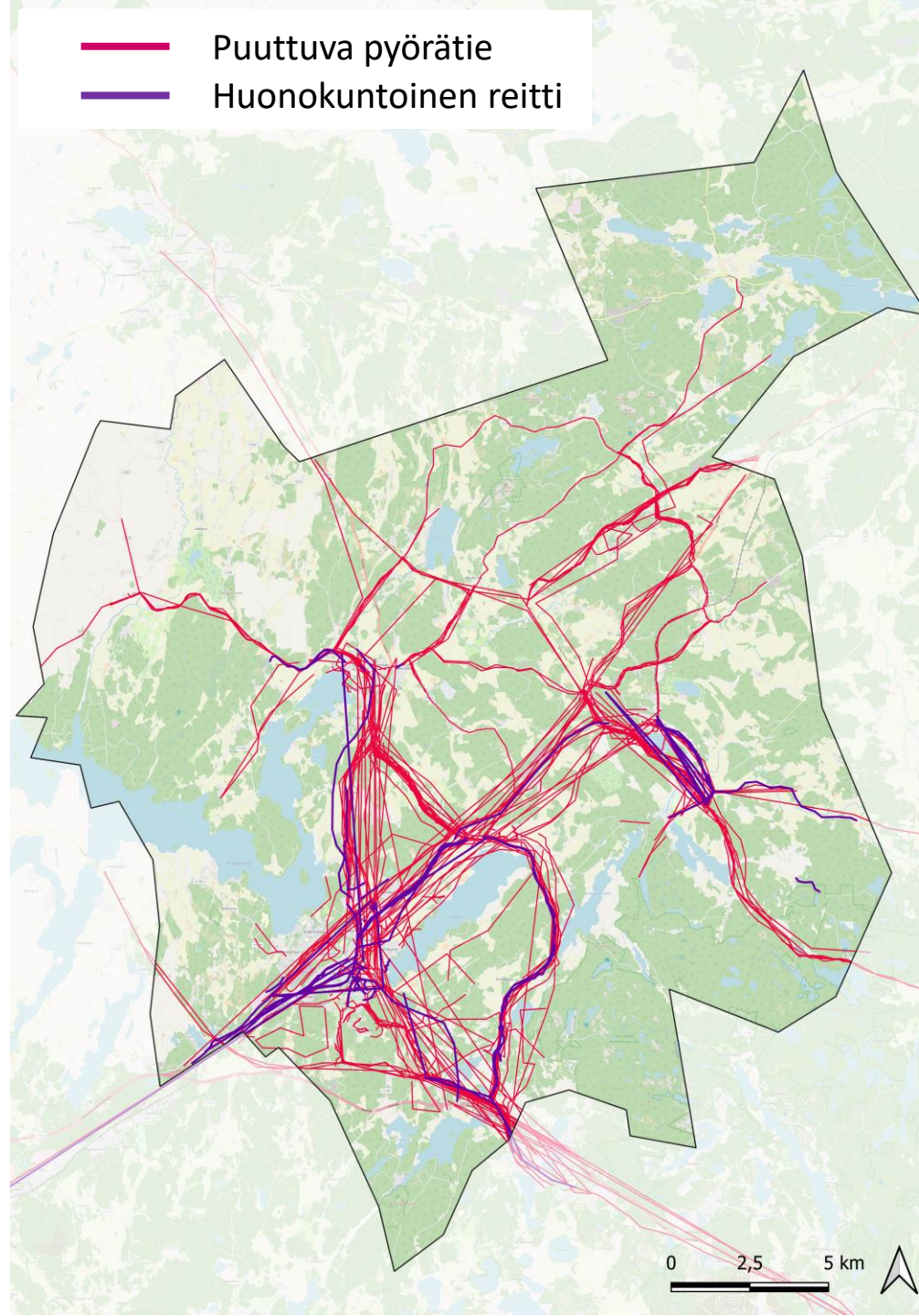
Eniten käytetyt pyöräilyn reitit



Vastaajien kartalle piirtämät reittien puutteet

VASTAAJIEN HUOMIOITA HUONOKUNTOISISTA REITEISTÄ:

- Vastaajista useat osoittivat teitä, joiden päällyste kaipaisi uusimista
- Nummela-kk välille toivottiin parempikuntoista pyörätietä
- Tervalammentielle toivotaan parannuksia turvallisuuteen: paljon mutkia, huono valaistus ja kapea piennar luovat huonot olosuhteet sekä pyöräilylle että kävelyille
- Nummelan Asemantie huonossa kunnossa



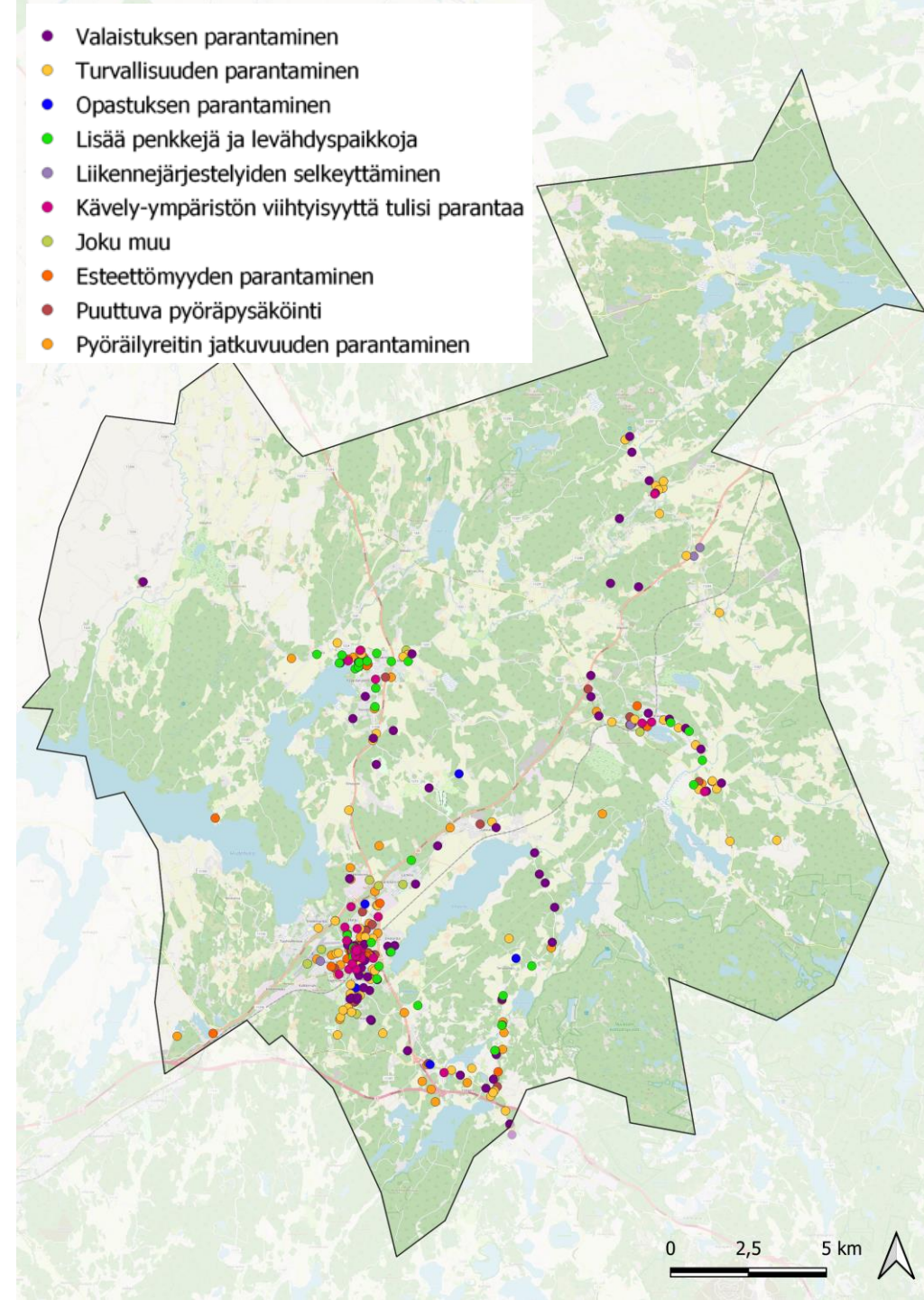
VASTAAJIEN HUOMIOITA PUUTTUVISTA REITEISTÄ:

- Turvallisin pyöräreitti Huhmarin koululle ja sitä kautta keskustaan olisi metsätietä pitkin
- Nummelan ja Kirkonkylän välille nopeampi ja valaistu väylä
- Maisemareittejä rantaan
- Veikkoinkorven ja Seisakin välille pyörätie
- Kuoppanummen koululle ja koulun läheisyyteen selkeä pyörätie
- Pihtisillantieltä Porintien varren bussipysäkillä turvallinen kulku.

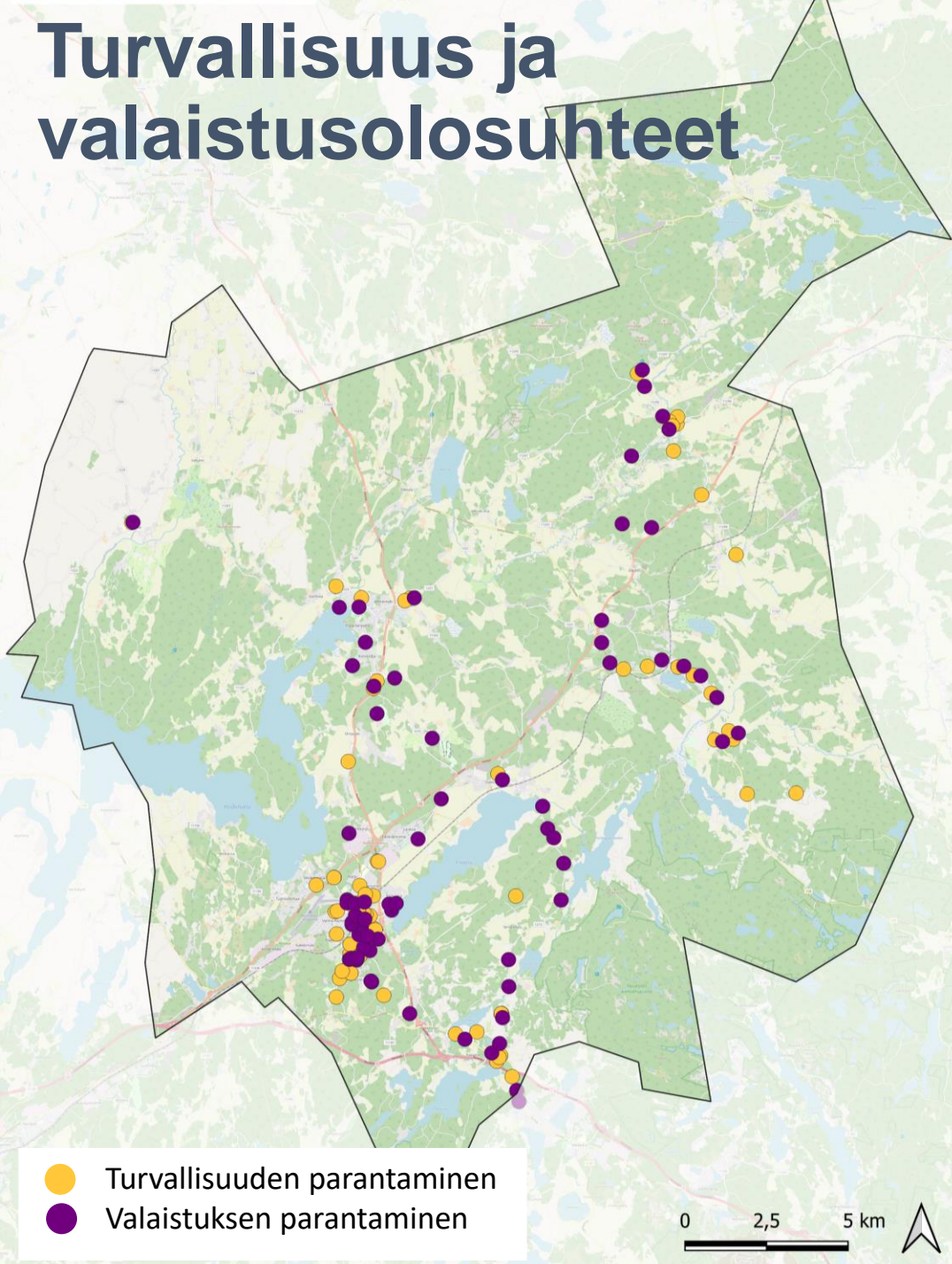
Muut kartalle merkatut parannustoimenpidetarpeet

- Yhteensä **351** merkattua pistettä
 - 84 pistettä, missä turvallisuutta tulisi parantaa
 - 68 pistettä, missä valaistusta tulisi parantaa
- Nummelan keskustassa eniten esitettyjä kohteita kaikista luokista.
- Tervalammantiellä ja Otalammella eniten toiveita parannustoimenpiteille Nummelan ja Kirkonkylän jälkeen.
- Valaistusta toivotaan lisää tiiviimpien alueiden ulkopuolella sekä Nummelassa.

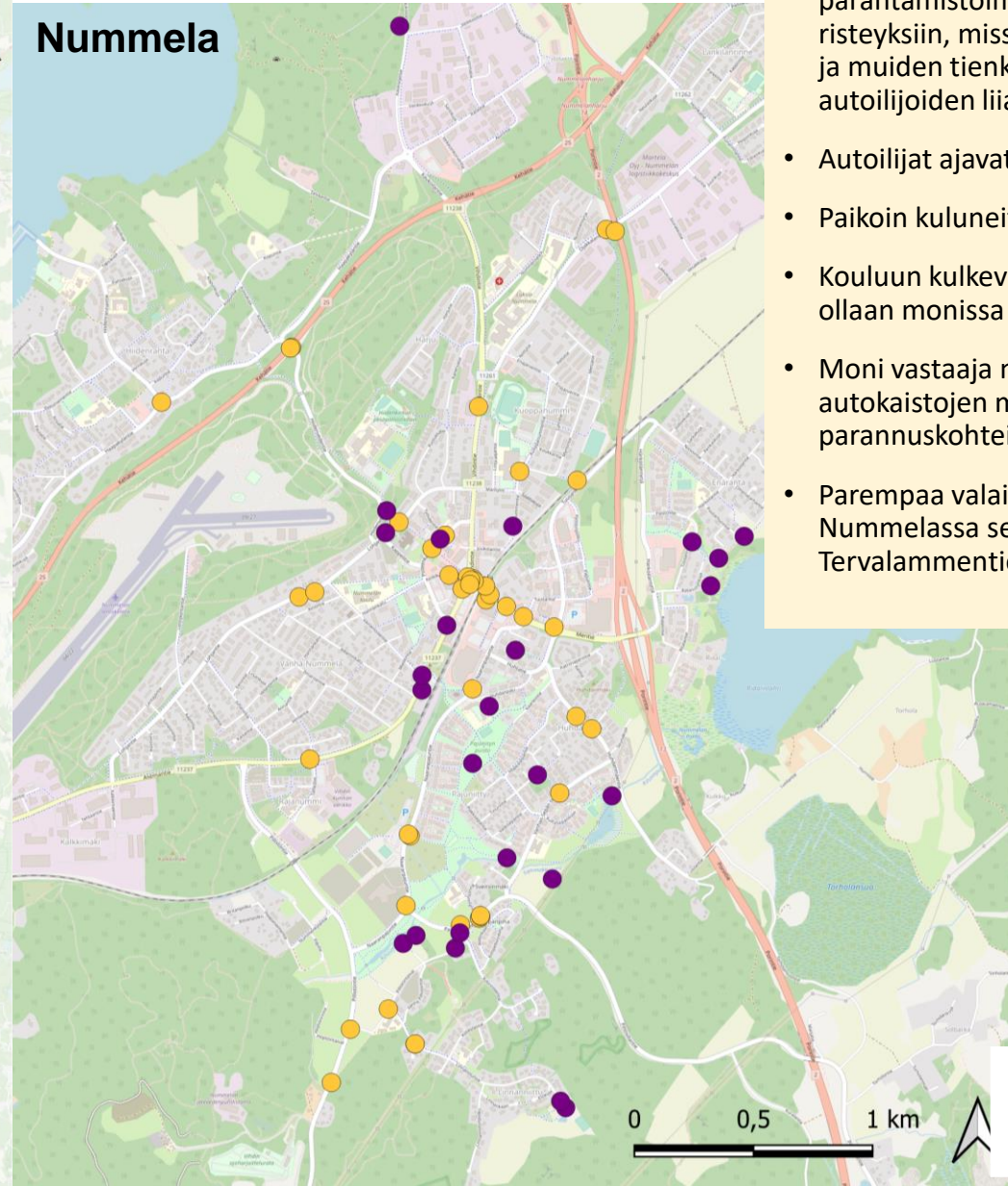
6.6.2023



Turvallisuus ja valaistusolosuhteet



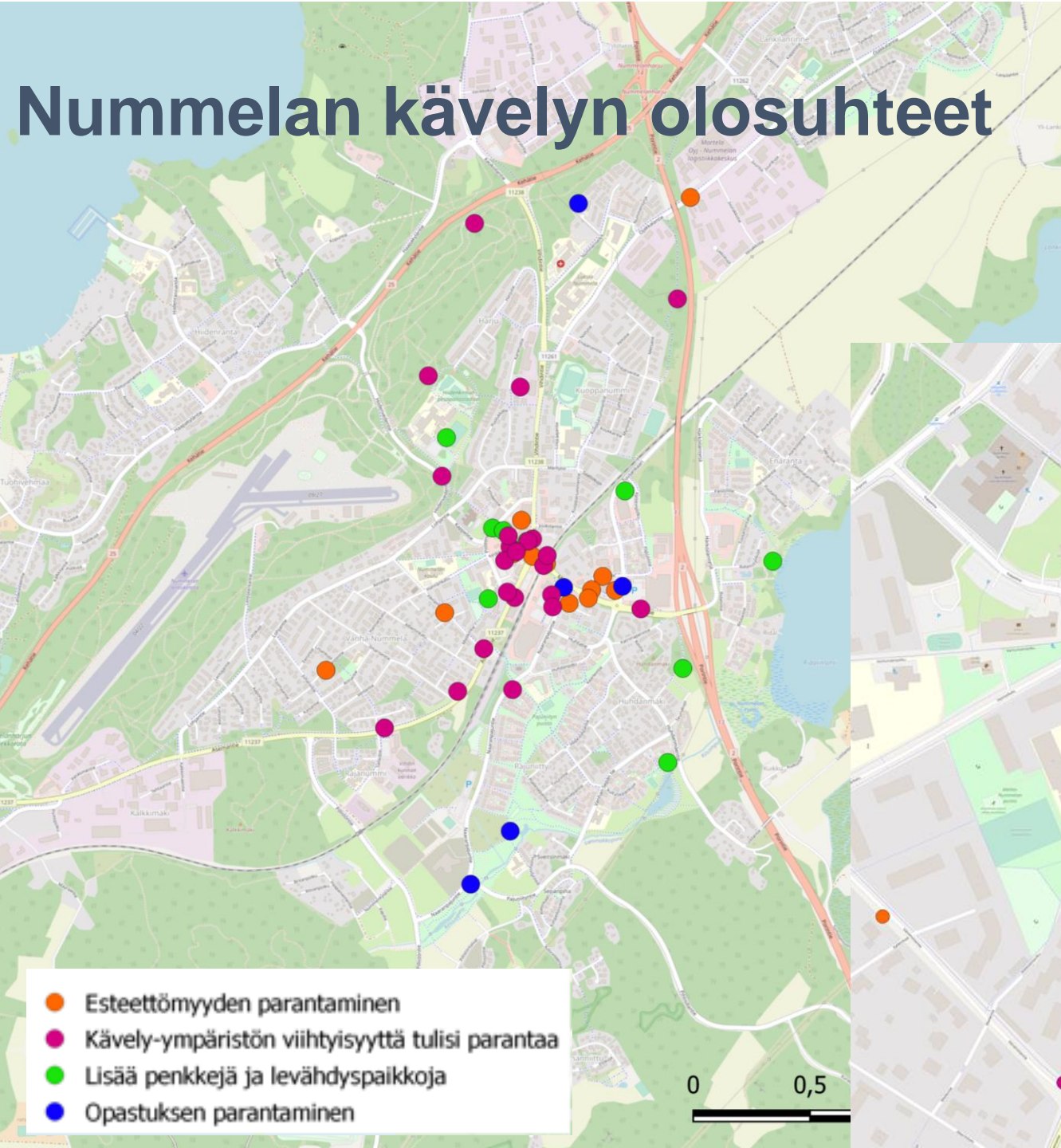
Nummela



VASTAAJIEN HUOMIOITA

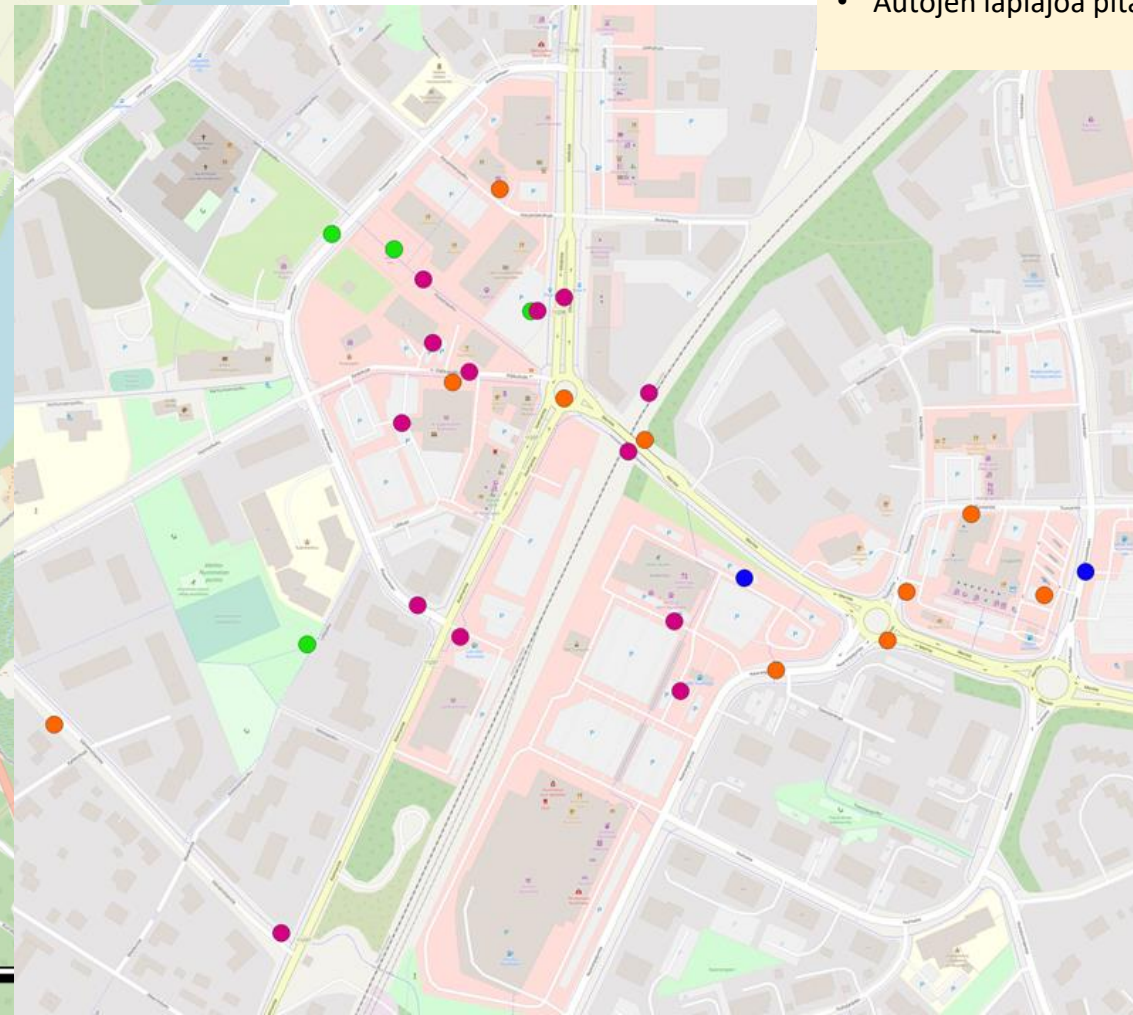
- Suurin osa turvallisuuden parantamistoimenpiteistä sijoittuvat risteyksiin, missä on näköesteitä autoilijoiden ja muiden tienkäyttäjien välillä tai autoilijoiden liian kova tilannenopeus
- Autoilijat ajavat ylinopeutta 30 km/h alueella
- Paikoin kuluneita suojateitä tulisi vahvistaa
- Koulun kulkevien lasten turvallisuudesta ollaan monissa kohteissa huolissaan
- Moni vastaaja nosti erityisesti Meritien autokaistojen määrän ja turvattomat ylitykset parannuskohteiksi
- Parempaa valaistusta toivotaan paljon Nummelassa sekä erityisesti Tervalammenttiellä

Nummelan kävelyn olosuhteet

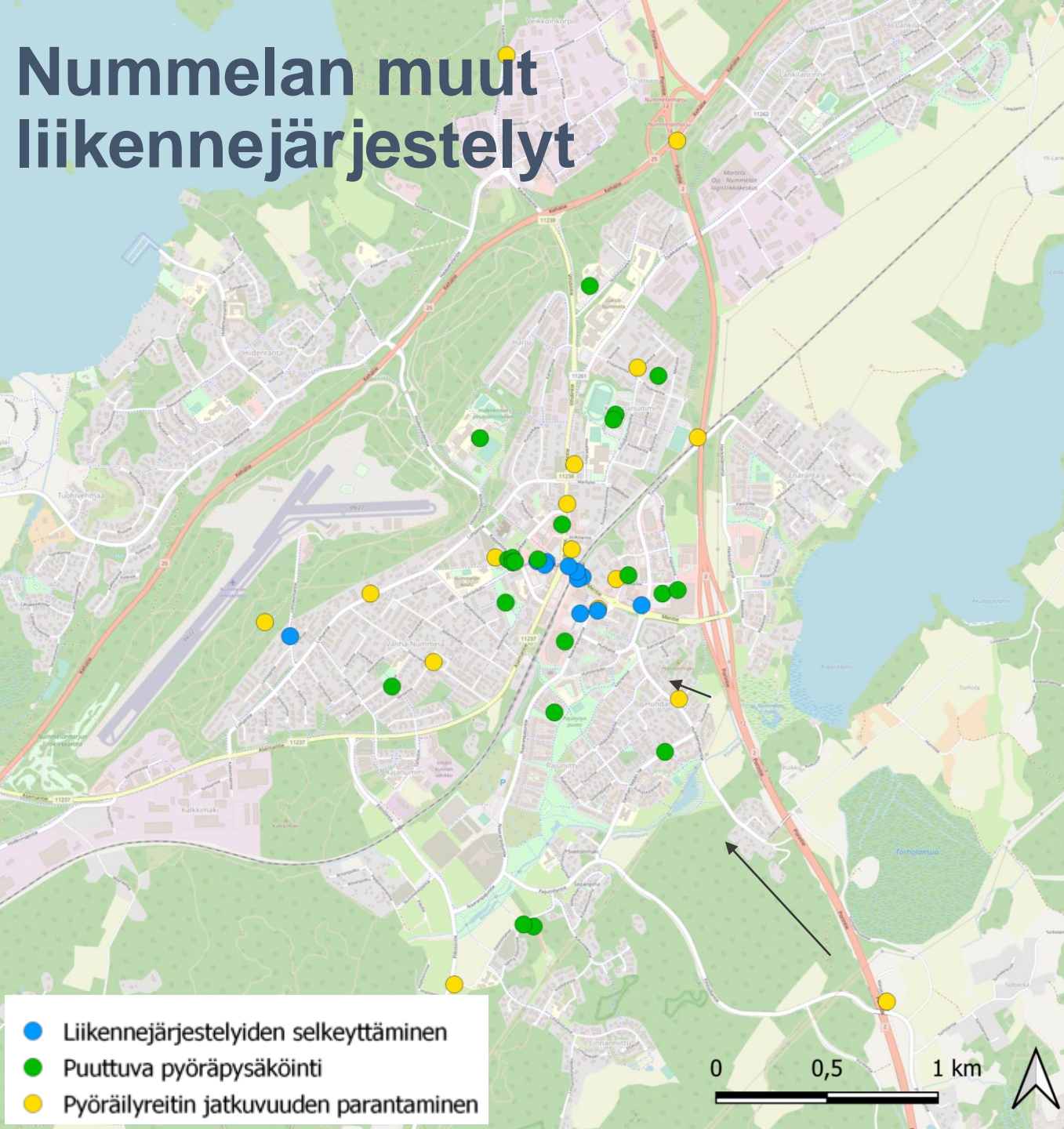


VASTAAJIEN HUOMIOITA

- Lisää penkkejä, istutuksia, puistomaisia alueita Nummelan keskusta
- Talvisin valaistus keskustan puihin
- Isompia roskakoreja ja säännöllinen tyhjennys
- Autojen läpiajtoa pitäisi hillitä

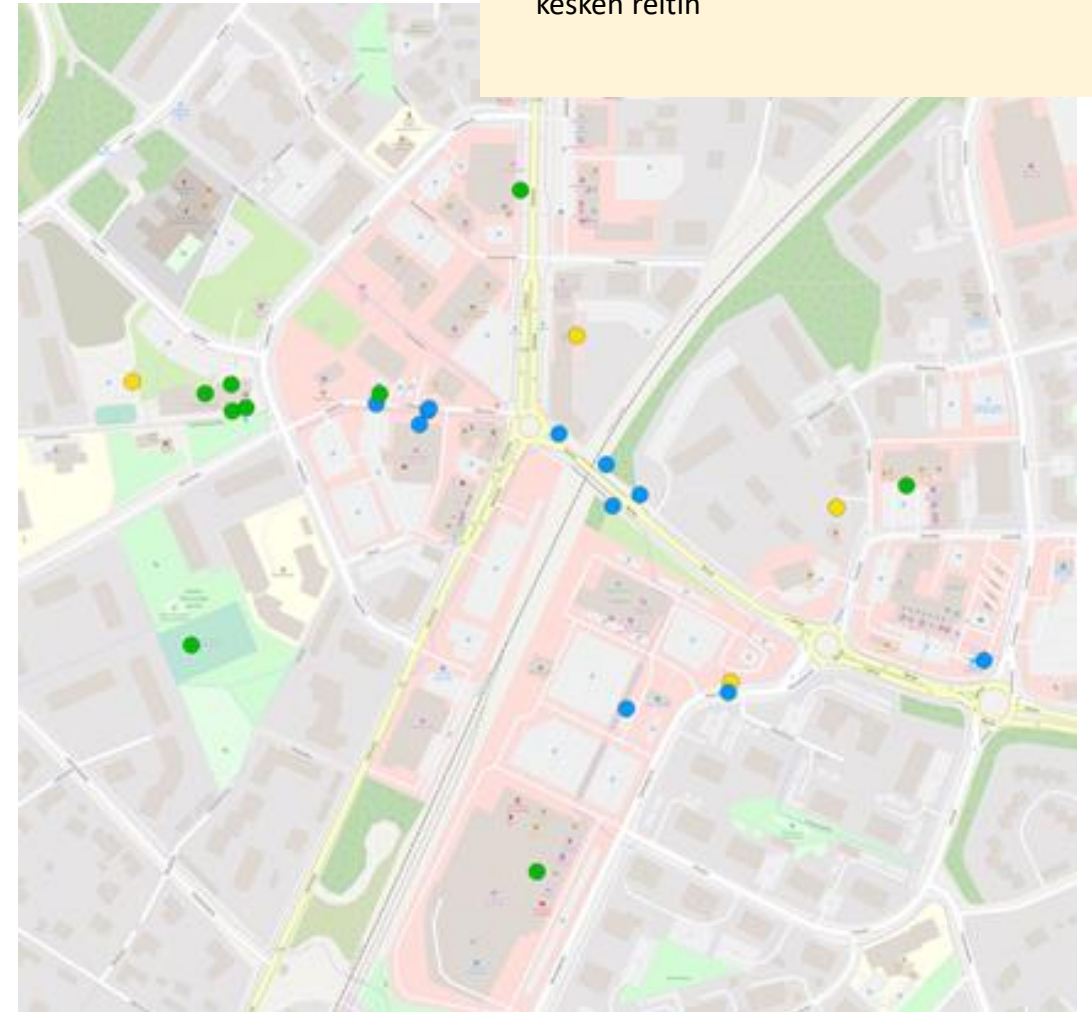


Nummelan muut liikennejärjestelyt

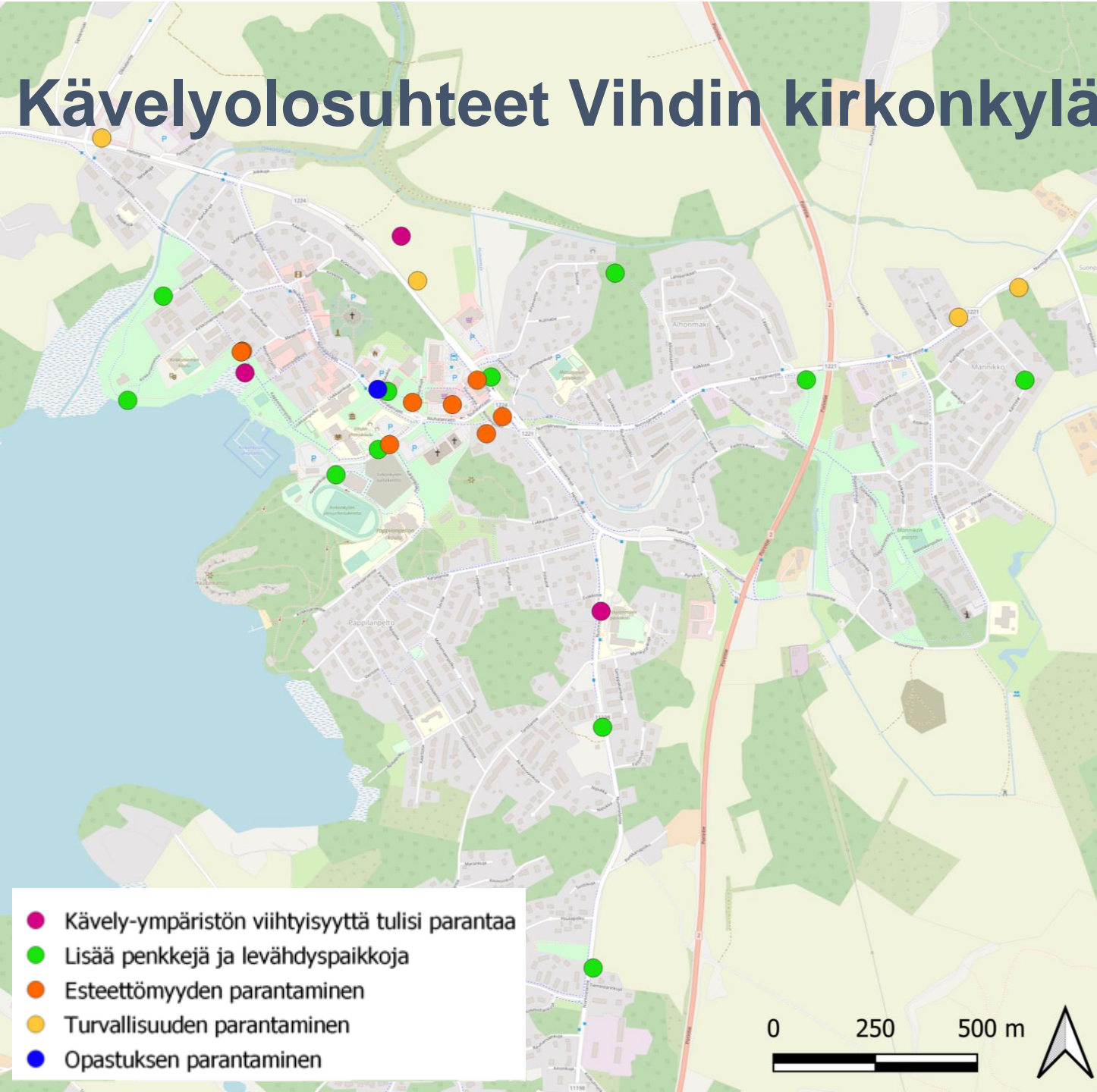


VASTAAJIEN HUOMIOITA

- Porintien ylitys ja alitus paremmaksi
- K-kaupan edustan pysäköintikiellon valvonta
- Pyöräreittien jatkuvuudessa ja sujuvuudessa parannettavaa: kävely- ja pyöräteiden yllättävät katkokset, tien puolen vaihdot kesken reitin



Kävelyolosuhteet Vihdin kirkonkylällä



VASTAAJIEN HUOMIOITA

- Kirkonkylän rantaan yhtenäinen kulkureitti
- Kirkonkylän keskusta ja rantaan istutuksia, kukkia ja katukiveysten korjaukset.
- Rannan siistiminen
- Ei lumikasoja jalkakäytävien ja kevyen liikenteen väylien risteyskohtiin
- Penkkejä ja esteettömyyden tarkastelua Kirkonkylälle
- Lepopaikkoja ja penkkejä lisää

Muut liikennejärjestelyt Vihdin kirkonkylällä



VASTAAJIEN HUOMIOITA

- Pyöräteiden jatkuvuudessa parannettavaa
- Terveyskeskukselle kevyenliikenteen väylä
- Linja-autoasemalla kävelijät ja autot vaarallisesti sekaisin
- Autot estävät kävelijöiden pääsyn Helsingintielle

- Liikennejärjestelyiden selkeyttäminen
- Puuttuva pyöräpysäköinti
- Pyöräilyreitit jatkuvuuden parantaminen



V/HT\