

BRAND REFRESH



NARRATIIVI	5.
VISUAALINEN PÄIVITYS	11.
BRÄNDITUNNUS	12.
VÄRIT	17.
FONTIT	33.
KUVION UUSI ELÄMÄ	34.
VIHDIN KUVALLINEN ILMAISU	38.
BRÄNDIN SOVELLUKSET	43.

UUSIEN YHTEYKSIEN KOTI THE HOME OF NEW CONNECTIONS

Yhteys luo merkitystä. Se on kaiken vuorovaikutuksen, läheisyyden ja turvan lähtökohta. Tunne siitä, että on osa yhtälöä, jossa omilla teoilla on vaikutusta. Yhteys voi olla suurta tai pientä, henkilökohtaista tai teknisempää, uutta tai vanhaa. Toimivassa arjessa toimivaa yhteyttä tarvitaan. Aina.

Kunnan rooli ihmisiä, yrityksiä, seuroja ja ilmiöitä yhdistävänä tekijänä ei ole koskaan ollut suurempi: 2020-luvulla yhteyttä pitää vaalia. Meidän tehtävämme on edistää uusien, inspiroivien ja merkityksellisten yhteyksien syntymistä – sillä sitä kunta pohjimmiltaan on: aidosti välittävä, toimiva yhteisö, jossa yhdessä saavutamme enemmän kuin yksin.

Onko mitään innostavampaa, kuin
uuden yhteyden syntyminen?

LÖYDÄ UUSI YHTEYS LUONTOON.

LÖYDÄ UUSI YHTEYS YHTEISÖÖN.

LÖYDÄ UUSI YHTEYS PÄÄKAUPUNKEIHIN.

LÖYDÄ UUSI YHTEYS TYÖHÖN.

LÖYDÄ UUSI YHTEYS ITSEESI.




NARRATIIVI

YHTEYS.

Yhteys luo merkitystä. Se on kaiken vuorovaikutuksen, läheisyyden ja turvan lähtökohta. Tunne siitä, että on osa yhtälöä, jossa omilla teoilla on vaikutusta.

Yhteys voi olla suurta tai pientä, henkilökohtaista tai teknisempää, uutta tai vanhaa. Toimivassa arjessa toimivaa yhteyttä tarvitaan. Aina.



ELINVOIMA UUSI YHTEYS TYÖHÖN.

Työ on murroksessa. Teet sitten töitä etänä, omassa kodissa, retriitissä luonnon keskellä, toimistolla tai tehtaalla, on yhteys onnistumisen keskiössä.

Meille yhteys työhön tarkoittaa paljon muutakin, kuin erinomaisia tietoliikenneyhteyksiä tai sijaintia lähellä pääkaupunkiseudun tärkeimpiä työkeskittymiä. Se tarkoittaa mahdollisuutta löytää tasapaino työn ja vapaa-ajan kanssa: ympäristöä, jossa virikkeet ja mahdollisuudet kohtaavat sopivassa määrin seesteisemmän elämänrytmin.

TUNNIN JUNA / SIJAINTI

UUSI YHTEYS PÄÄKAUPUNKEIHIN.

Elämää on Vihdin ulkopuolellakin. Onneksi meillä ei tarvitse valita suuren tai pienen kaupungin väliltä: elämää voi elää helposti ja vaivattomasti molemmissa.

Vihdin sijainti Helsingin ja Turun välissä avaa uusia yhteyksiä kulttuurin, yritysten, matkailijoiden ja asukkaiden välille. Turun tunnin juna -hanke muuttaa pysyvästi Varsinais-Suomen ja pääkaupunkiseudun välisen dynamiikan – Vihti on tämän kehityksen keskellä.

LUONTO / MATKAILU
**UUSI YHTEYS
LUONTOON.**

Vihdissä luontoyhteys alkaa suoraan ulko-ovelta. Ulkona avautuu maailma, jossa mieli samanaikaisesti lepää ja saa uusia virikkeitä. Nuuksio ja muut Vihdin uniikit luontokohteet muodostavat ympäristön, jossa olet jatkuvassa yhteydessä puhtaaseen luontoon.

Järvet, metsät ja maaseutu vuorottelevat dynaamisella tavalla ja tarjoavat uuden seikkailun jokaiselle päivälle.

HYVINVOINTI

UUSI YHTEYS ITSEESI.

Se, että on lupa olla oma itsensä, ei ole itsestäänselvyys. Se on asia, jota tulee vaalia ja pitää arvossa. Jokapäiväisillä teoillamme pyrimme siihen, että Vihdissä jokainen saa elää ja olla omana itsenään. Yhteisöllisyys ja yhteen hiileen puhaltaminen on osa vihtiläisyyttä – ja se kumpuaa aidosta yhteydestä niin yhteisöön, naapureihin kuin omaan itseensä.

A photograph of a forest with sunlight filtering through the trees, overlaid with a teal graphic on the left side. The graphic consists of several curved, overlapping shapes that resemble stylized leaves or branches. The text "VISUAALINEN PÄIVITYS" is centered in the middle of the image in a bold, white, sans-serif font.

VISUAALINEN PÄIVITYS

BRÄNDITUNNUS

Vihdin bränditunnus muodostuu tunnuksesta ja logotyypistä. Se on tunnistettava, muotokieleltään vahva ja raikas. Bränditunnus allekirjoittaa kaiken markkinointimateriaalimme.

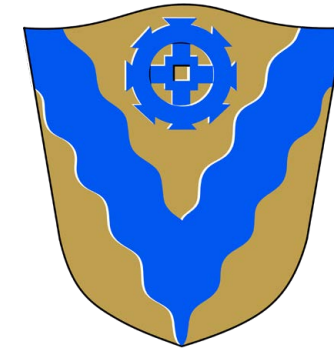
Tunnuksessa on käytetty Vihdin vaakunan aalto-muotoa, joka muodostaa Vihdille ominaisen kuvituksen vesistöstä. Vihdin monimuotoisuutta korostavassa kuvituksessa on leikitelty siluettilla, joka muodostuu puista ja talojen katoista.

Logotyypin V- ja I-kirjainten muotoilu perustuu tunnuksessa esiintyvien puiden ja talojen muotoihin.

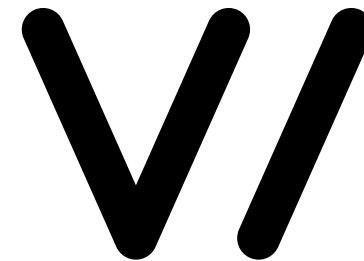


V/HTI

BRÄNDITUNNUS



VAAKUNA



LOGOTYYPIN MUOTOKIELI

BRÄNDITUNNUKSEN KÄYTTÖ

Bränditunnuksesta käytetään ensisijaisesti pystyversiota. Erityisen tarpeen ja tilankäytön vaatiessa voidaan käyttää myös vaakaversiota tai pelkkää logotyyppiä. Bränditunnuksen värin on oltava aina jokin Vihdin brändille määritellyistä väreistä. Jos käyttötarve on kuvitusmainen, bränditunnusta voidaan käyttää myös ilman logotyyppiä. Käytä aina originaaleja tiedostoja.

Pystyversion minimikorkeus on 15 mm



Vaakaversion minimikorkeus on 15 mm



Logotyypin minimikorkeus on 5 mm

V/HT

Tunnuksen minimikorkeus on 15 mm



BRÄNDITUNNUKSEN SUOJA-ALUE

Vihdin bränditunnukselle on määritelty suoja-alue, jonka sisäpuolelle ei saa tuoda esimerkiksi toista logoa tai muuta graafista elementtiä. Suoja-alueen tehtävä on taata bränditunnukselle selkeä ja rauhallinen ympäristö, jotta varmistamme, että Vihti esiintyy aina edukseen. Käytä aina originaaleja tiedostoja, äläkä muuta bränditunnuksen mittasuhteita.



X = 1/4 korkeudesta



X = 1/2 korkeudesta

BRÄNDIN KÄYTTÖOIKEUDET

Vihti brändiä saa käyttää, ennakolta sopien, kaikessa Vihtiin liittyvässä markkinoinnissa brändiohjeen mukaisesti.

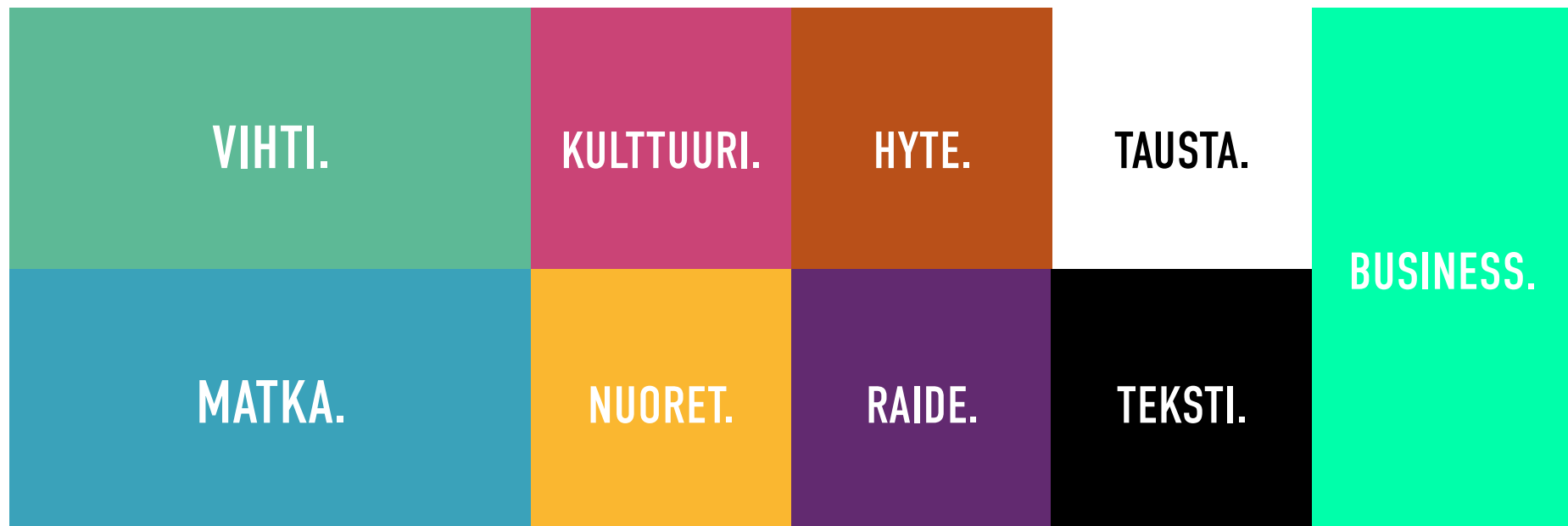
Materiaali, jossa brändiä käytetään, pitää hyväksyttää ennen käyttöä valvontavastuullisella taholla.

VÄRIT

Väreihin on haettu inspiraatiota vihtiläisestä luonnosta, kulttuurista ja palveluista.

Ilmaisun monipuolistamiseksi käytössä on useita brändivärejä. Brändin päävärit vihreä, sininen, liila, valkea ja musta ovat vapaasti käytettävissä. Pinkki on nimetty kulttuuripalvelujen käyttöön, keltainen nuorisopalveluille, oranssi hyvinvoinnin / terveyden edistämiseen ja vaaleanvihreä Vihti Businessille.

Kunnalla on myös alabrändit Vihti Business ja Visit Vihti, joilla on omat brändikäsikirjansa.



Brändivärien käyttö tekee viestinnästä johdonmukaista ja tunnistettavaa.

LÖYDÄ UUSI YHTEYS KUNTAAN.

VIHTI.

SÄHKÖINEN MEDIA:
R:93 G:185 B:150
#5DB996 / #429A75*

PAINOTUOTTEET:
C:64 M:1 Y:51 K:0

YKSIVÄRIPAINATUS:
PMS: PANTONE 7723



KÄYTTÖ: KUNNAN YLEINEN VIESTINTÄ



**MIKÄ YHDISTÄÄ MAASEUDUN RAUHAA JA
AKTIIVISIA KUNTAKESKUKSIA?**

LÖYDÄ UUSI YHTEYS UNELMIISI

KOTI ON ENEMMÄN KUIN KATTO JA SEINÄT

WHO GOES TO VIHTI, STAYS IN VIHTI

BEST OF BOTH WORLDS

LÖYDÄ UUSI YHTEYS LUONTOON.

MATKA.

SÄHKÖINEN MEDIA:
R:58 G:162 B:186
#3AA2BA / #3695AB*

PAINOTUOTTEET:
C:72 M:17 Y:23 K:1

YKSIVÄRIPAINATUS:
PMS: 631 C



KÄYTTÖ: KUNNAN YLEINEN VIESTINTÄ



MIKÄ YHDISTÄÄ MIELENRAUHAA JA
SEIKKAILUA?

LÖYDÄ UUSI YHTEYS LUONTOON

MEILLÄ LUONTOYHTEYS VOI HYVIN

KUUDEN KANSALLISPUISTON KESKELLÄ

**VIHDISSÄ LUONTOYHTEYS ALKAA SUORAAN
ULKO-OVELTA**

LÖYDÄ UUSI YHTEYS KULTTUURIIN.

KULTTUURI.

SÄHKÖINEN MEDIA:
R:202 G:68 B:118
#CA4476

PAINOTUOTTEET:
C:0 M:85 Y:25 K:0

YKSIVÄRIPAINATUS:
PMS: P 68-7 C



KÄYTTÖ: KULTTUURI / TAPAHTUMAT



MIKÄ YHDISTÄÄ MENNYTTÄ JA TULEVAA?

LÖYDÄ UUSI YHTEYS ELÄMYKSIIN

ARKEA, MUTTA PAREMPAA

KULTTUURI ON ELÄMÄÄ

LOUD, PROUD & BEAUTIFUL

LÖYDÄ UUSI YHTEYS **TULEVAISUUTEEN.**

NUORET.

SÄHKÖINEN MEDIA:
R:250 G:183 B:48
#FAB730 / #C38A18*

PAINOTUOTTEET:
C:0 M:35 Y:90 K:0

YKSIVÄRIPAINATUS:
PMS: 123 C



KÄYTTÖ: NUORISOPALVELUT

MIKÄ YHDISTÄÄ ILOA JA ROHKEUTTA?

LÖYDÄ UUSI YHTEYS HUOMISEEN

ILOA JA INSPIRAATIOTA

**PAREMPI HUOMINEN RAKENNETAAN
YHDESSÄ**

MEIDÄN AIKA ON NYT

DREAM BIG

LÖYDÄ UUSI YHTEYS ITSEESI.

HYVINVOINTI.

SÄHKÖINEN MEDIA:
R:185 G:80 B:25
#B95019

PAINOTUOTTEET:
C:11 M:78 Y:100 K:2

YKSIVÄRIPAINATUS:
PMS: 167 C



KÄYTTÖ: HYTE

MIKÄ YHDISTÄÄ HYVÄÄ OLOA JA TERVEYTTÄ?

LÖYDÄ UUSI YHTEYS HYVÄÄN OLOON

ONNELLINEN ELÄMÄ ON TERVE ELÄMÄ

PAREMMAN OOLON KOTI

BE HEALTHY - BE HAPPY!

LÖYDÄ UUSI YHTEYS PÄÄKAUPUNKEIHIN.

RAIDE.

SÄHKÖINEN MEDIA:
R:104 G:40 B:115
#682873

PAINOTUOTTEET:
C:64 M:100 Y:13 K:4

YKSIVÄRIPAINATUS:
PMS: 259 C



KÄYTTÖ: LIIKENNE

MIKÄ YHDISTÄÄ HELSINKIÄ JA TURKUA?

LÖYDÄ UUSI YHTEYS PÄÄKAUPUNKISEUTUUN

MILLOIN OLLAAN PERIL...

**YHTEYKSIÄ HARRASTUKSIIN, TÖIHIN,
SUOMEEN JA MAAILMALLE**

WHAT ARE YOU WAITING FOR?

LÖYDÄ UUSI YHTEYS TYÖHÖN.

BUSINESS.

**SÄHKÖINEN MEDIA:
R:0 G:255 B:170
#00FFAA**

**PAINOTUOTTEET:
C:90 M:0 Y:60 K:0
#00A183**



(TÄMÄ VÄRI KÄYTÖSSÄ VAIN TUMMISSA PINNOISSA)

KÄYTTÖ: VIHTI BUSINESS

MIKÄ YHDISTÄÄ YRITYKSIÄ JA KASVUA?

LÖYDÄ UUSI YHTEYS KASVUUN

TERVETULOA KASVUN KOTIIN

**THERE IS NO BUSINESS LIKE VIHTI
BUSINESS**

VIHTI-TO-BUSINESS

NO BUZZWORDS, JUST BUSINESS

OTSIKKO

DIN CONDENSED

ABCDEFGHIJKLMNO
PQRSTUVWXYZÅÄÖ
1234567890

OTSIKKOESIMERKKI

**LÖYDÄ UUSI
YHTEYS**

LEIPÄTEKSTI

INTER

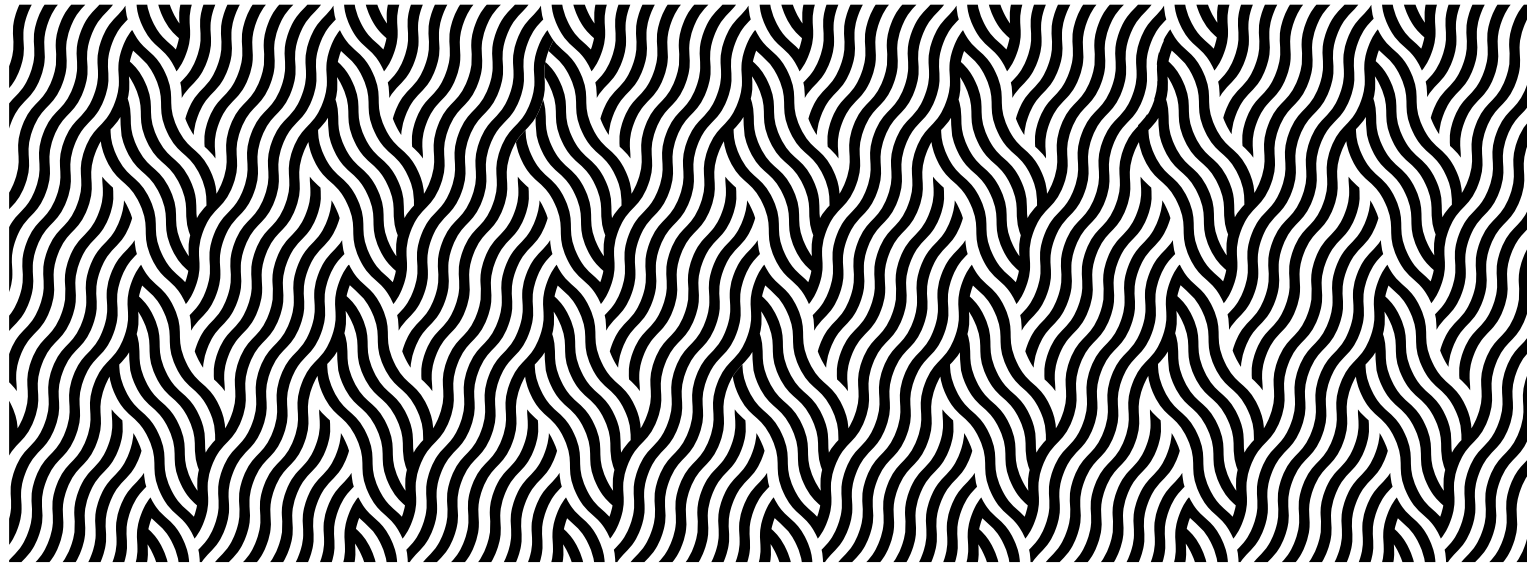
ABCDEFGHIJKLMNO
PQRSTUVWXYZÅÄÖ
abcdefghijklmno
pqrstuvwxyzääö
1234567890

LEIPÄTEKSTIESIMERKKI

Lorem ipsum dolor sit amet.
Consectetur adipiscing elit,
sed do eiusmod tempor
incididunt ut labore et dolore
magna aliqua.

Otsikkofontti (Din Condensed) pysyy samana kuin aiemmin.
Leipätekstiksi valittiin Inter-fonttiperhe. [Lataa Inter tästä!](#)

KUVION UUSI ELÄMÄ:



Brändiuudistuksen myötä Vihdin viivakuvi herää henkiin.
Se kuvastaa uusia yhteyksiä, uniikkeja mahdollisuuksia, luonnon
vivahteikkautta, aitoa elämää.

Jatkossa kuviolla on **uusi merkitys.**

Kuviota käytetään joko sivulla tai kehyksenä

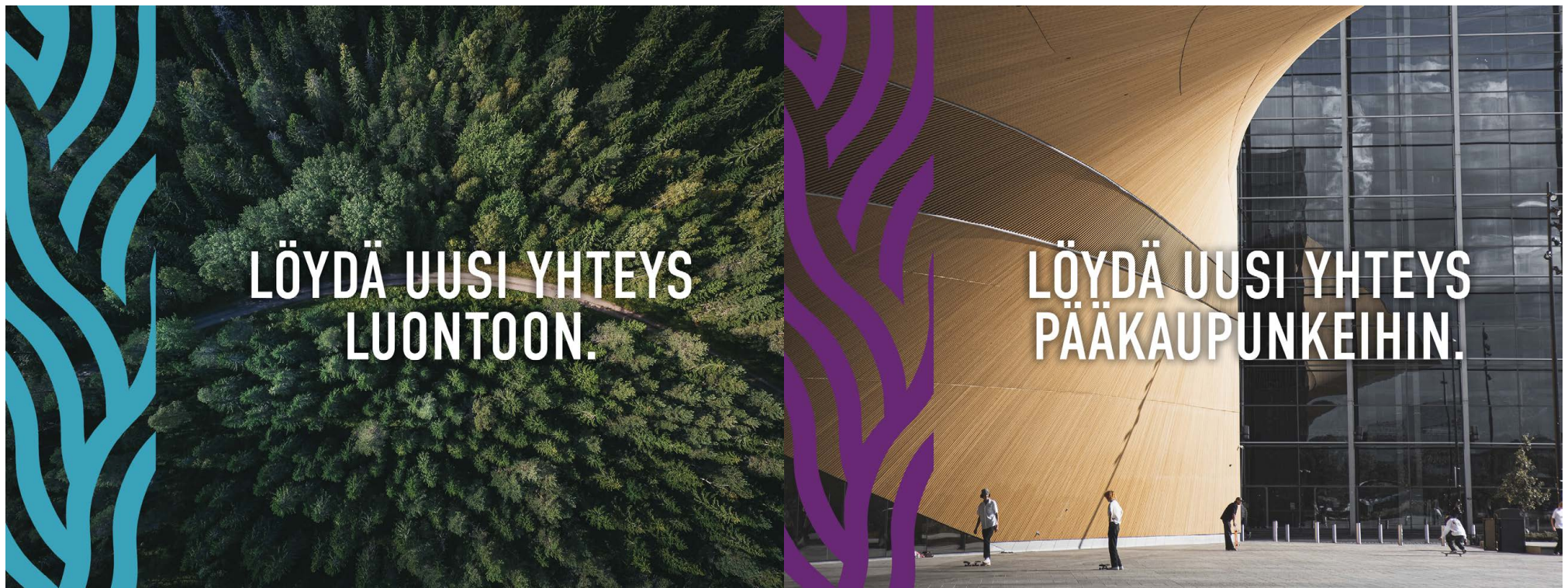


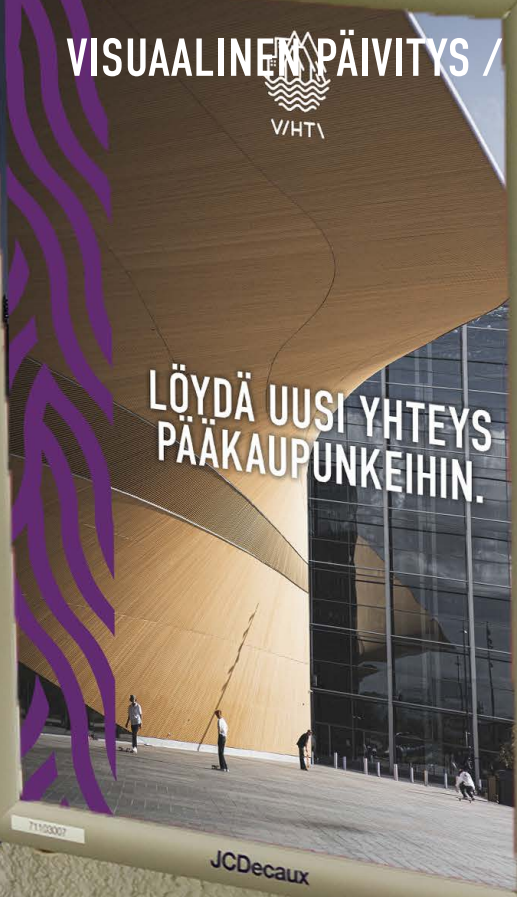
Päivitetty asiakirjapohja



Päivitetty asiakirjapohja variaatio 2

ESIMERKKEJÄ KUVION KÄYTÖSTÄ





LÖYDÄ UUSI YHTEYS PÄÄKAUPUNKEIHIN.

JCDecaux



LÖYDÄ UUSI YHTEYS ITSEESI.

JCDecaux



LÖYDÄ UUSI YHTEYS KULTTUURIIN.

JCDecaux



LÖYDÄ UUSI YHTEYS KASVUUN.



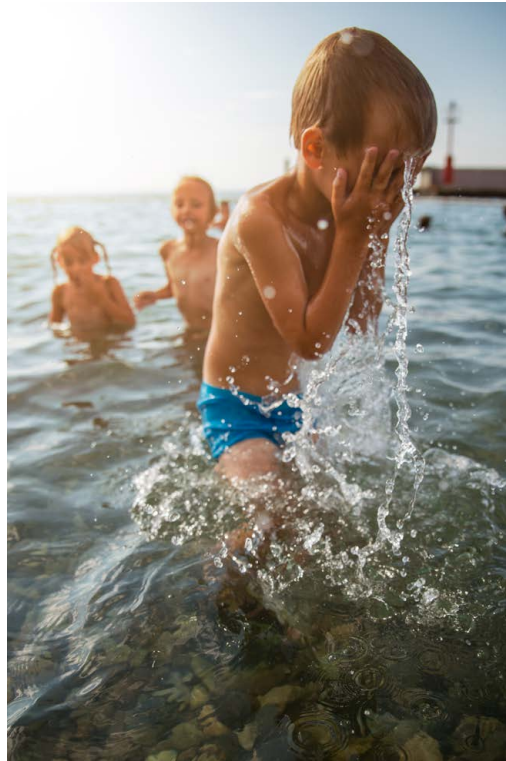


**VIHDIN KUVALLINEN
ILMAISU**

OLEMME:



Lämpimiä.



Leikkisiä.

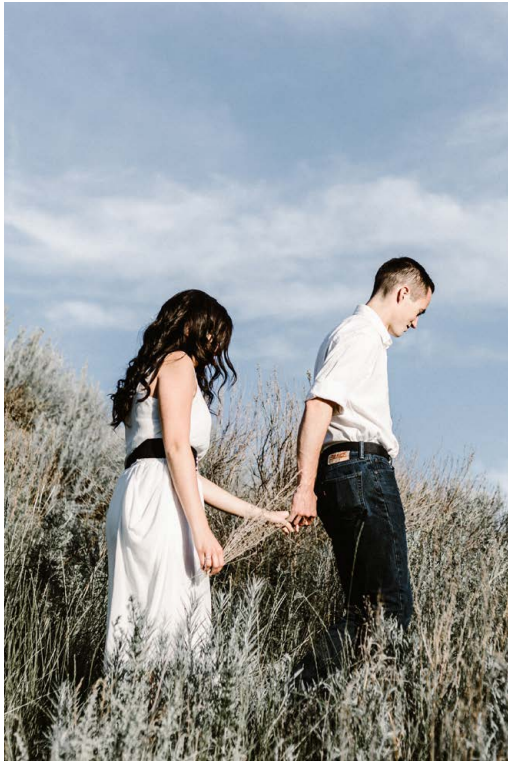


Intiimejä.

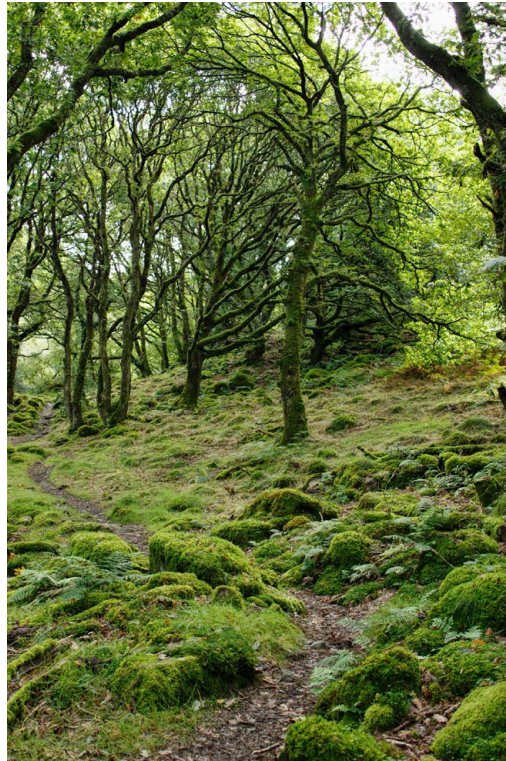


Inhimillisiä.

EMME OLE:



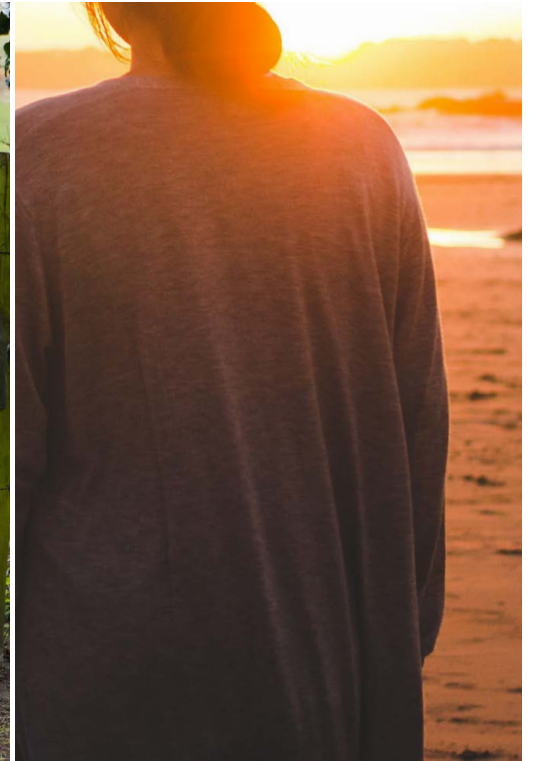
Kylmiä.



Persoonattomia.

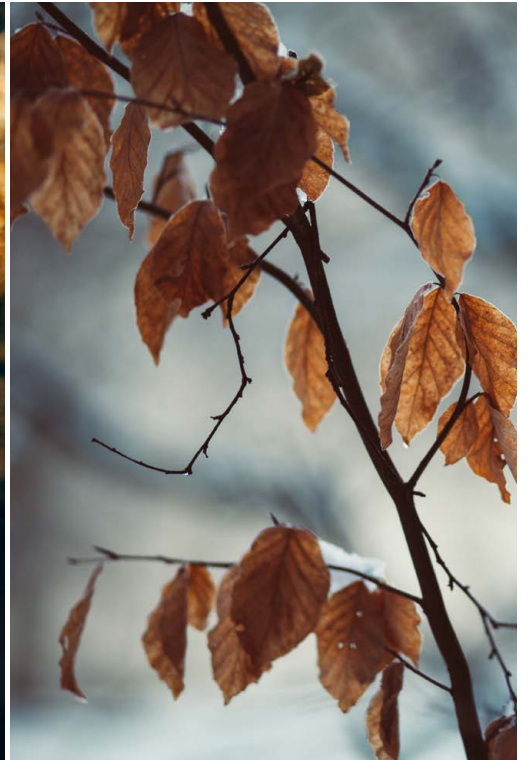
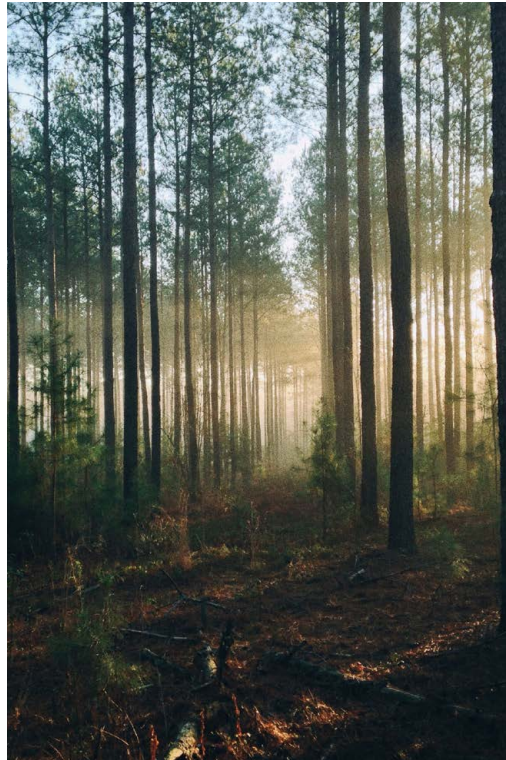
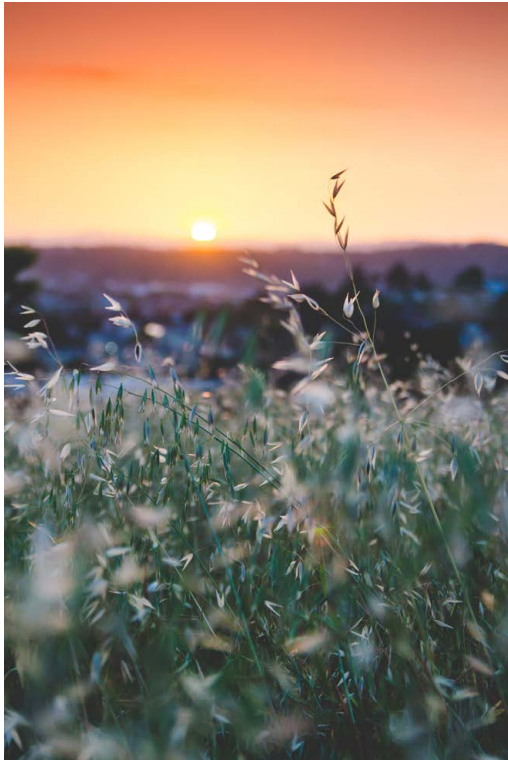


Tylsiä.



Harkitsemattomia.

**HYÖDYNNETÄÄN SAMANLAISTA ILMAISULLISTA
TYYLIÄ MYÖS LUONTOA KUVATESSA:**



NEUVOJA VALOKUVAAJILLE

Vihti on kunta, mutta haluamme viestiä ihmiskeskeisesti. Valokuvamme luovat tunnelmia ja herättävät tunteita.

Käytä: Pientä syväterävyyttä, dramaattista valotusta, vahvaa kontrastia.

Vältä: laajakulmia, kylmää valotusta, yli syviä mustia sävyjä.

A woman with long red hair, wearing sunglasses, a blue and white floral off-the-shoulder dress with a brown belt, and light-colored heels, stands in front of a dark door with eight frosted glass panes. The door is set in a light-colored, textured wall. To the right of the door, a small sign reads 'GALLERIA PICTOR'. The ground is paved with grey stones. On the left side of the image, there is a large, stylized green graphic element resembling a flame or a leaf. The text 'BRÄNDIN SOVELLUKSET' is overlaid in large, white, bold, sans-serif capital letters across the center of the image.

BRÄNDIN SOVELLUKSET



23.3.2023

OTSIKKO

>Lorem ipsum color sit amet, consectetur adipiscing elit. Suspendisse ligula tellus, laoreet in ultricies at, pellentesque vitae nisi. Integer ac erat fella. Morbi euismod vel nisl in sollicitudin. Morbi purus sit amet risus at nulla eleifend. Sed ultricies ipsum noncus. Donec bibendum magna. Etiam gravida risus et nulla eleifend. Sed ultricies ipsum noncus. Mauris ligula ex, bibendum ac ultricies ut, interdum gravida nulla. Praesent a lacus at fella condimentum fringilla. Aenean ac eleifend risus, sociates enim pellentesque, pulvinar urna. Orci varius natoque penatibus et magnis dis parturient montes, nascetur ridiculus mus. Vestibulum tempor ante a ligula orare imperdiet. Quisque non quam consectetur, accumsan sem at, viverra magna. Etiam laoreet, lectus eu porta molestie, ipsum sapien facilisis mi, quis euismod risus ex non purus.

Sed cursus ipsum ut lorem tristique sodales. Integer gravida bibendum posuere. Nulla feugiat pretium quam, ut laoreet orci aliquet at. Praesent et velit mollis fella noncus tristique. Aenean elementum pharetra dapibus. Vivamus vestibulum orci auctor lacus imperdiet, ut posuere metus tristique. Aenean ac maesuada ipsum, sagittis sollicitudin sapien. Proin ultrices viverra nibh, ac mollis turpis cursus sit amet. Aenean ante ex, luctus nec sodales id, laoreet ut metus. Ut sodales finibus elit at dictum.

Etiam in laculis massa. In id sem sed sapien luctus gravida. Quisque sed quam finibus efficitur magna in, vulputate du. Aenean vitae vehicula lorem. Sed at convallis nisl. Praesent elementum, fella id varius accumsan, magna enim bibendum quam, eget placerat ante leo ut risus. Vestibulum venenatis at nibh semper fringilla.

ALAJTSIKKO

Sed cursus ipsum ut lorem tristique sodales. Integer gravida bibendum posuere. Nulla feugiat pretium quam, ut laoreet orci aliquet at. Praesent et velit mollis fella noncus tristique. Aenean elementum pharetra dapibus. Vivamus vestibulum orci auctor lacus imperdiet, ut posuere metus tristique. Aenean ac maesuada ipsum, sagittis sollicitudin sapien. Proin ultrices viverra nibh, ac mollis turpis cursus sit amet. Aenean ante ex, luctus nec sodales id, laoreet ut metus. Ut sodales finibus elit at dictum.

Etiam in laculis massa. In id sem sed sapien luctus gravida. Quisque sed quam finibus, efficitur magna in, vulputate du. Aenean vitae vehicula lorem. Sed at convallis nisl. Praesent elementum, fella id varius accumsan, magna enim bibendum quam, eget placerat ante leo ut risus. Vestibulum venenatis at nibh semper fringilla.

www.viht.fi

VIHDIN KUNTA
PL 13, 03101 Nummela / Asemantie 30, 03100 Nummela
Puhelin: (09) 4258 3000
Telefaksi: (09) 4253 3169
Sähköposti: kunnanvirasto@vih.fi



JCDecaux



LÖYDÄ UUSI YHTEYS
LUONTOON

VIHTI.FI







