

# Kävellen ja pyöräillen Etelä-Nummelan koulukeskukseen

Etelä-Nummelan koulukeskukseen on mahdollista kulkea turvallisesti jalan ja pyörällä. Päivittäinen hyötyliikunta edistää lasten tervettä kasvua ja kehitystä.

Lapsen koulureitti on tarpeellista käydä yhdessä läpi säännöllisesti. Lyhin reitti koululle ei ole aina turvallisin. Yhdessä harjoittelu ja turvallisten toimintatapojen kertaaminen tukevat lasta turvallisessa kulkemisessa. Keskustelkaa liikenteestä ja kerratkaa erityisesti toimintatavat jalkakäytävillä, pyöräteillä, suojateillä, liikennevaloissa ja junarataa ylittäessä.

Pimeään aikaan on tärkeää muistaa näkyminen liikenteessä. Heijastimien, pyörän etu- ja takavalojen sekä kypärän käytöstä on hyvä muistuttaa lasta säännöllisesti.

***Lapsi oppii liikenteessä parhaiten siellä itse kulkiessaan.***

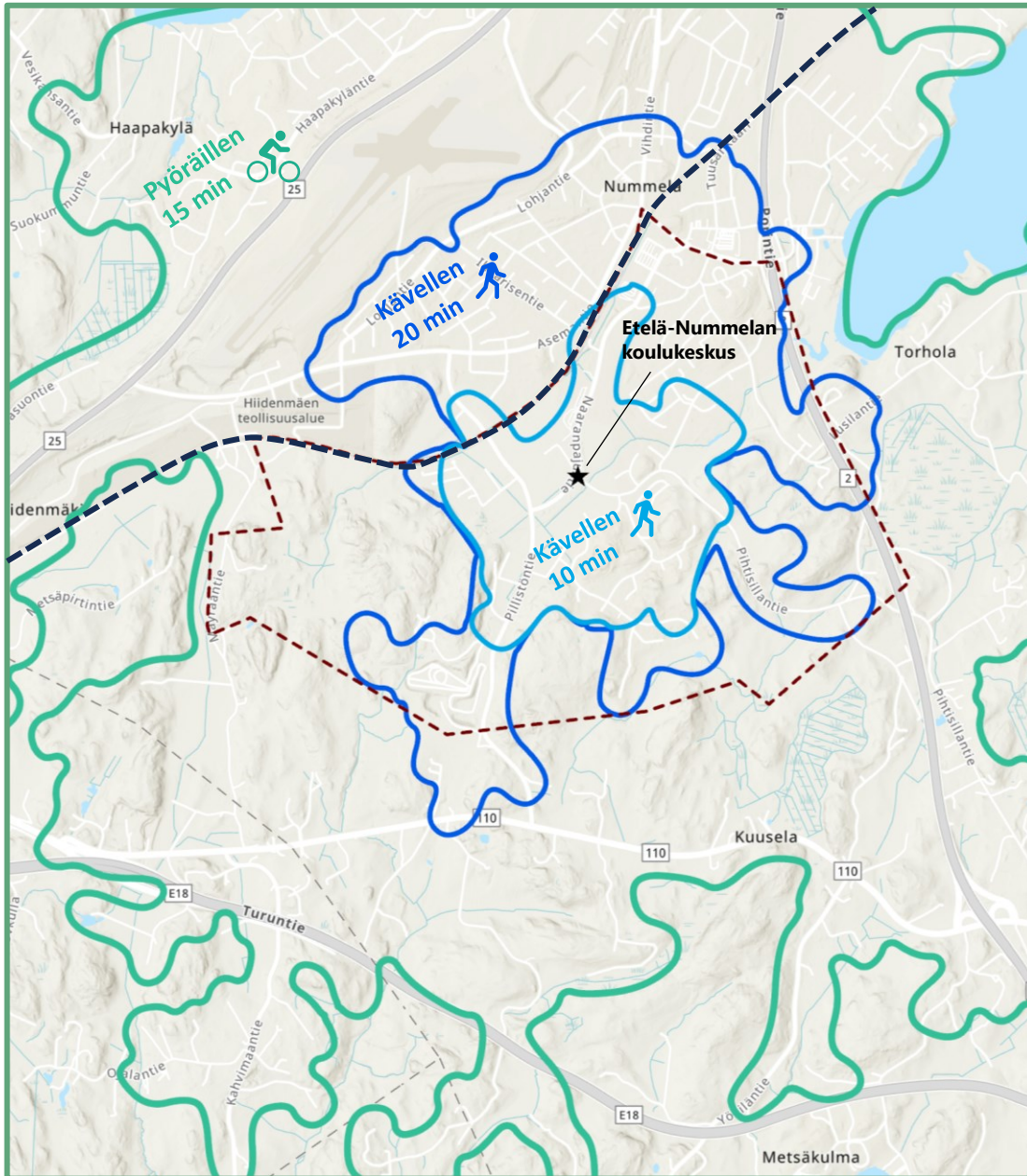
Tiesitkö? Kouluikäisten lasten tulisi liikkua vähintään 1–2 tuntia päivässä.\*







## Koulumatkaliikkumisen hyötyjä

- Liikunta virkistää mieltä, edistää oppimista ja auttaa palautumaan koulupäivästä.
- Yleiskunto kohenee ja koulumatka kerryttää päivittäiseen liikuntasuositukseen tarvittavaa määrää.
- Itsenäisen liikkumisen taidot karttuvat ja samalla opitaan liikennesääntöjä.
- Kaverin kanssa kulkeminen kehittää vuorovaikutustaitoja.
- Ajoneuvoliikenne vähenee koulun ympäristössä ja koulun piha-alueen turvallisuus paranee.
- Päästöt ympäristöön vähenevät.

# Kävellen ja pyöräillen Etelä-Nummellan koulukeskukseen!



-  Houkutteleva kävelymatka (10-20 min)
-  Houkutteleva ja tehokas arkipyöräilymatka (15 min)
-  Etelä-Nummellan koulukeskuksen oppilaaksiottoalueen raja
-  Junarata



# Saattoliikenne Etelä-Nummelan koulukeskukseen

Lapsen suositellaan saapuvan kouluun etupäässä jalan tai pyörällä. Saattoliikenne voi aiheuttaa turvallisuusriskejä koulun ympäristössä. Jos lapsi on välttämätöntä tuoda kouluun autolla, suositellaan hänet jätettävän hieman etäämmälle koulusta ja kävelemään itse loppumatka koululle. Tällöin koulun ympäristö rauhoittuu ajoneuvoliikenteeltä ja lapsi saa myös tärkeää hyötyliikuntaa. **Vanhemmat voivat valinnoillaan ja ohjeillaan sekä esimerkillään vaikuttaa koulun liikenneturvallisuuteen.**

Koulukeskuksen ensisijaiset saattoliikennepaikat ja -reitit ovat:

- 1 Päiväkodin saattoalue
- 2 Alakoulun saattoalue
- 3 Liikkumisesteisten oppilaiden saattoreitti (jättö/nouto lähellä pääsisäänkäyntiä)
- 4 5 Naaranpajuntien saatto-/noutomahdollisuus

**Saattoliikenne on ehdottomasti kielletty pelastusreiteillä.**

Henkilökunnan pysäköintikäyttöön on varattu pysäköintialue koulutontin pohjoispäädystä. Päiväkodin ja alakoulun saattoliikenteelle on erikseen varatut pysäköintipaikat koulukeskuksen eteläpuolella.

