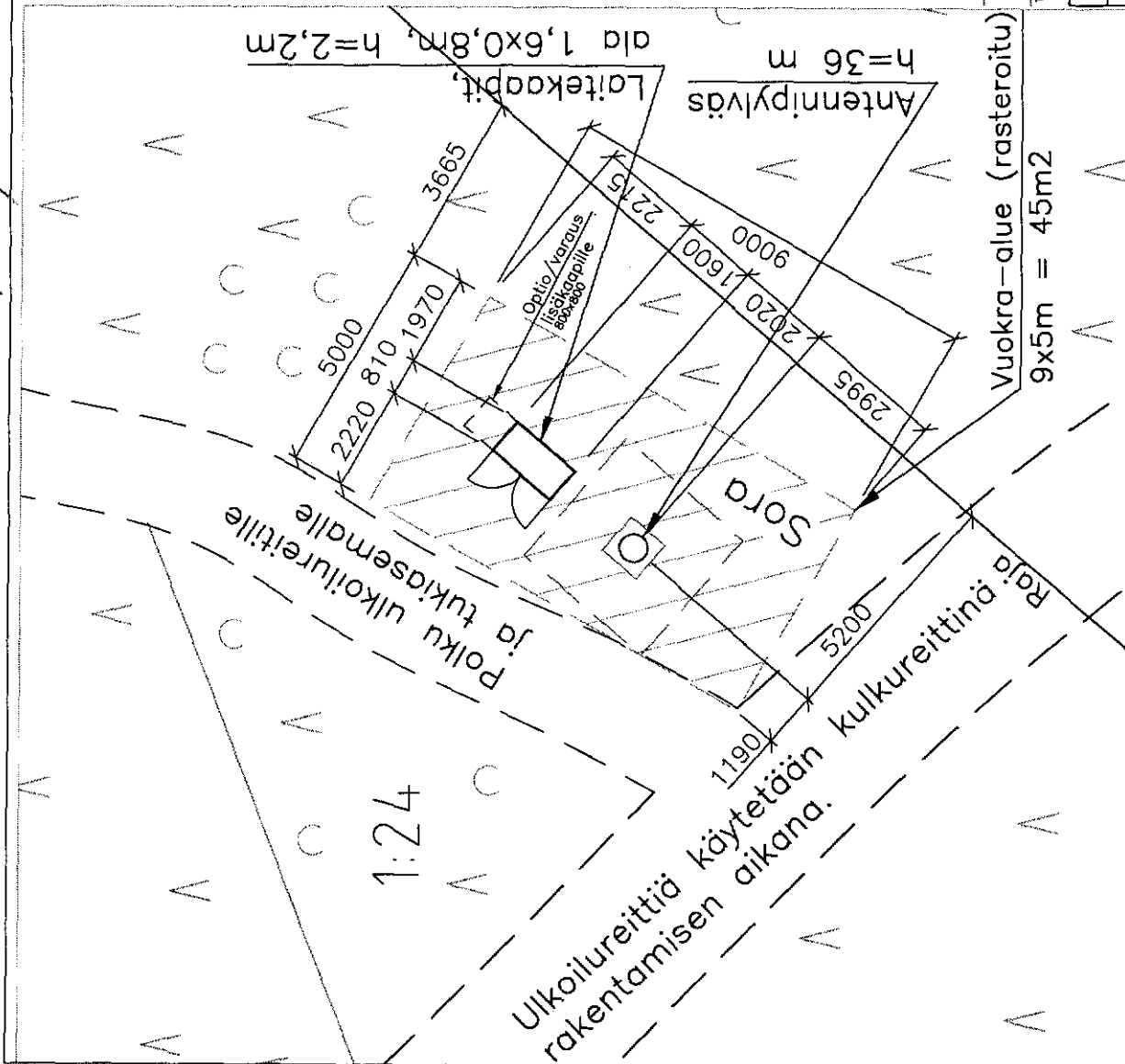


Pylväsrajan malli

- △ HAVUPUITA
- LEHTIPUITA

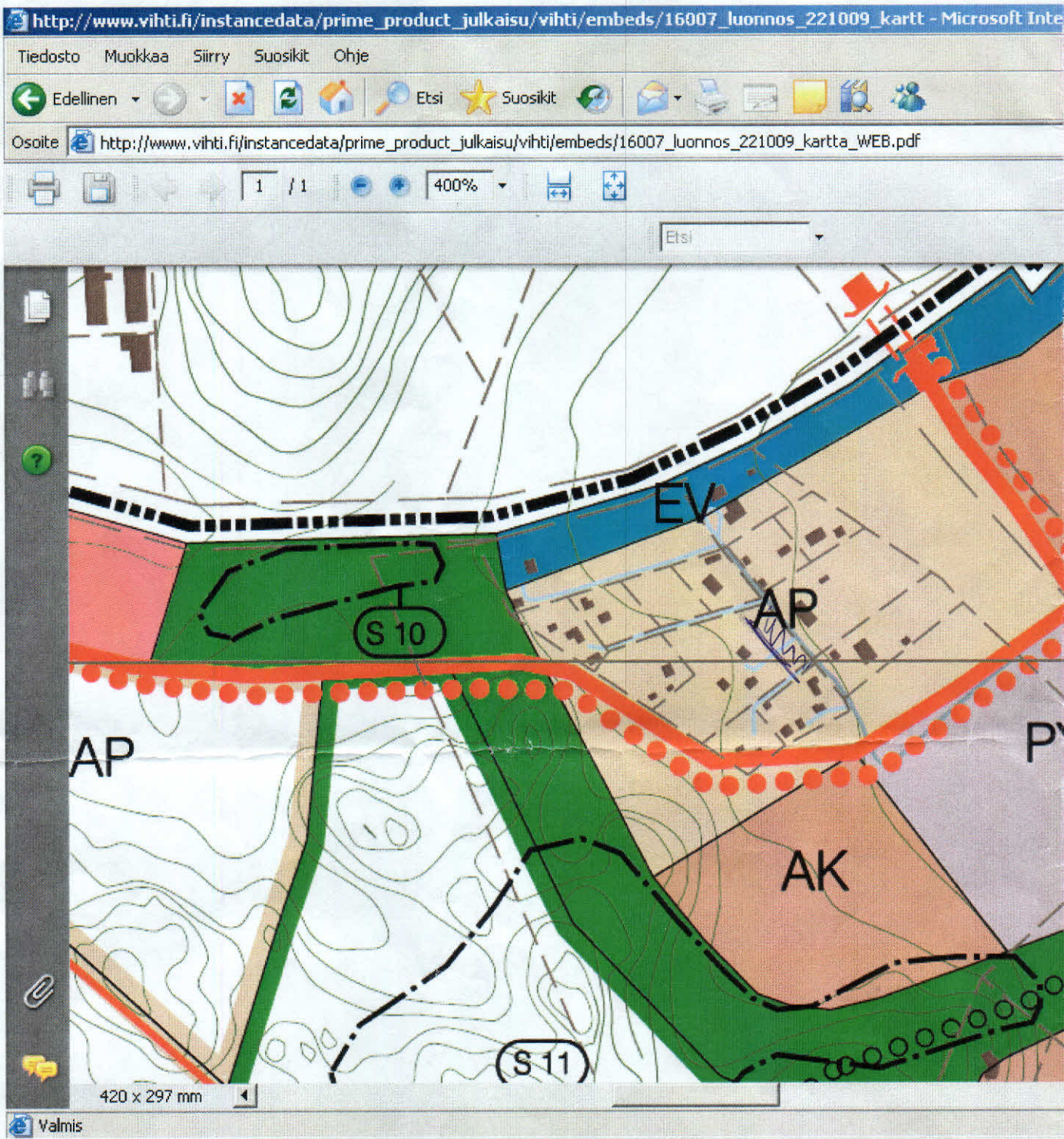


Tukiasemapaikan ympärillä on suht' tiivistä sekalaista lehtipuustoa ja havupuustoa. Tukiaseman tieltä ei tarvitse kaataa mitään isompia havupuita, eikä vain tarve raivata kaivuun yhteydessä lähimmän pensaan / lehtipuun vuokara-alueelta.

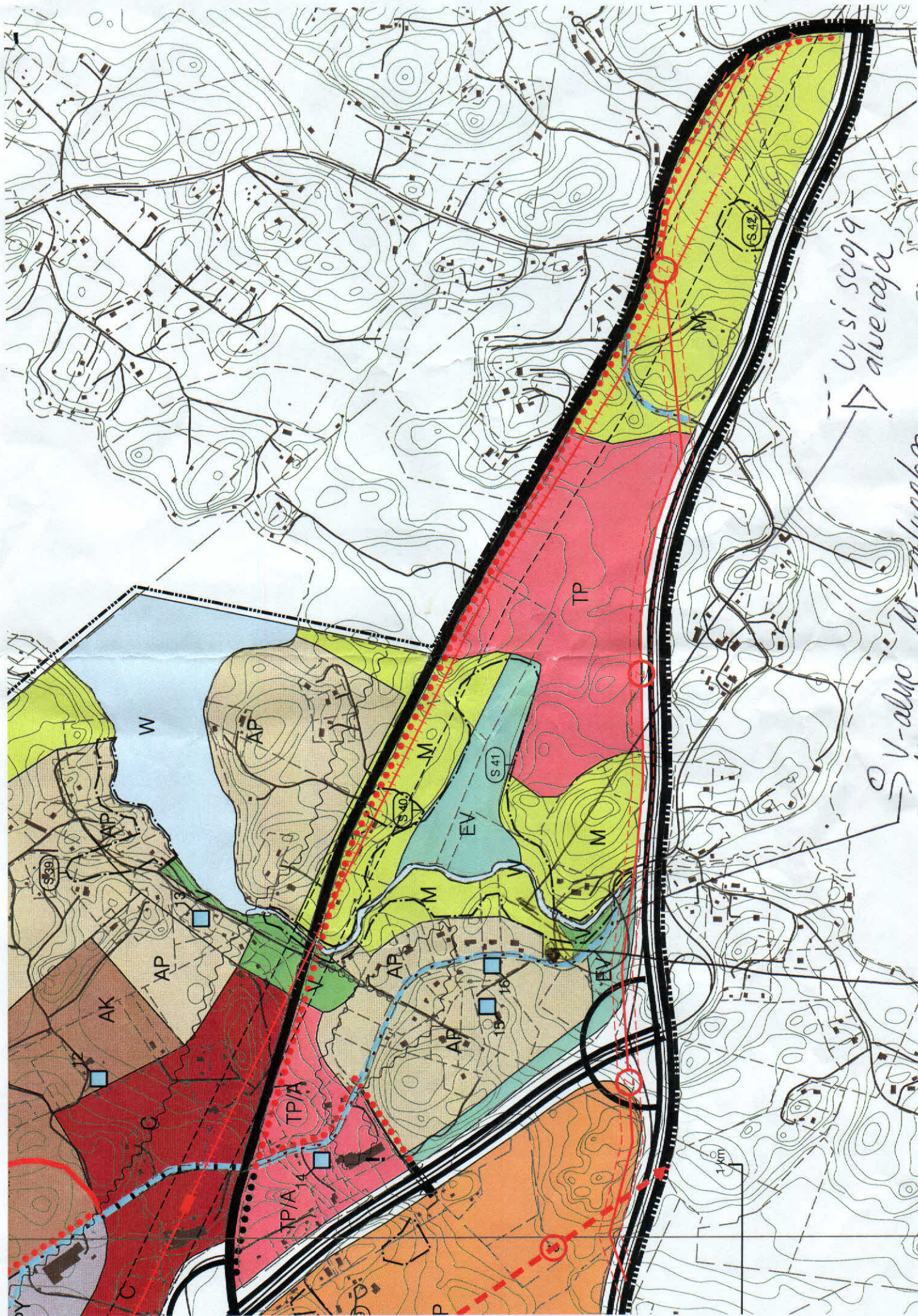
Neitsytlinna, OP3 vapaasti
 seisovapylväs, H=36m
 z = n. 73 m
 p = 6684235 KKJ, yhtenäiskoordi.
 i = 3336336 KKJ, yhtenäiskoordi.
 KUNTA: nro 444 Lahja
 TILA nro 444-465-1-24

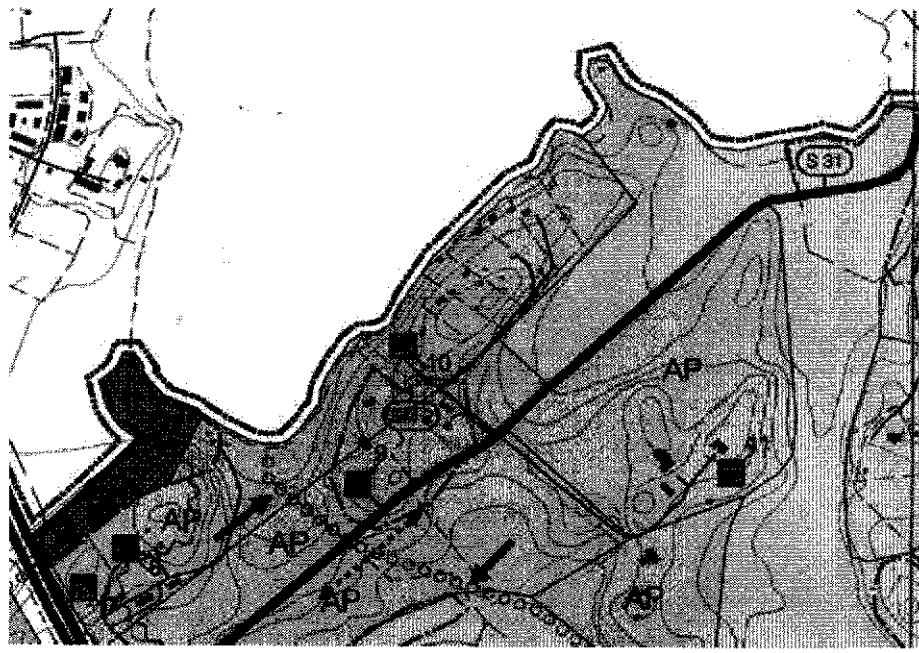
Alueen pinta-ala n. 45 m² (laitetilat + pihv-alue)

Tuenn.	Nuotto	Nimik.	Ristitys
Paikassa Olamo (465)	Keräilytapa Soranottoaika 1:24	Tenttimäärä Paikassa 3.8.2009	Luokitus nro 2
Rakennusluokka UUDISRAKENNUS	Käyttötarkoitus TeliaSonera, matkapuhelintukiasema NEITSYTLINNA Laturinkatu 08100 Lahja	Paikannimen PAAPPIRUSTUS	Keräilytapa SIJAINTI- ja PIHAPIRUSTUS
Yhteyshenkilö ja yhteystiedot	Yhteyshenkilö PRT TL Tark. Mitt. MP	Paikannimen Nimi ARK 01/02	Luokitus A3
Yhteyshenkilö Timo Linjala			



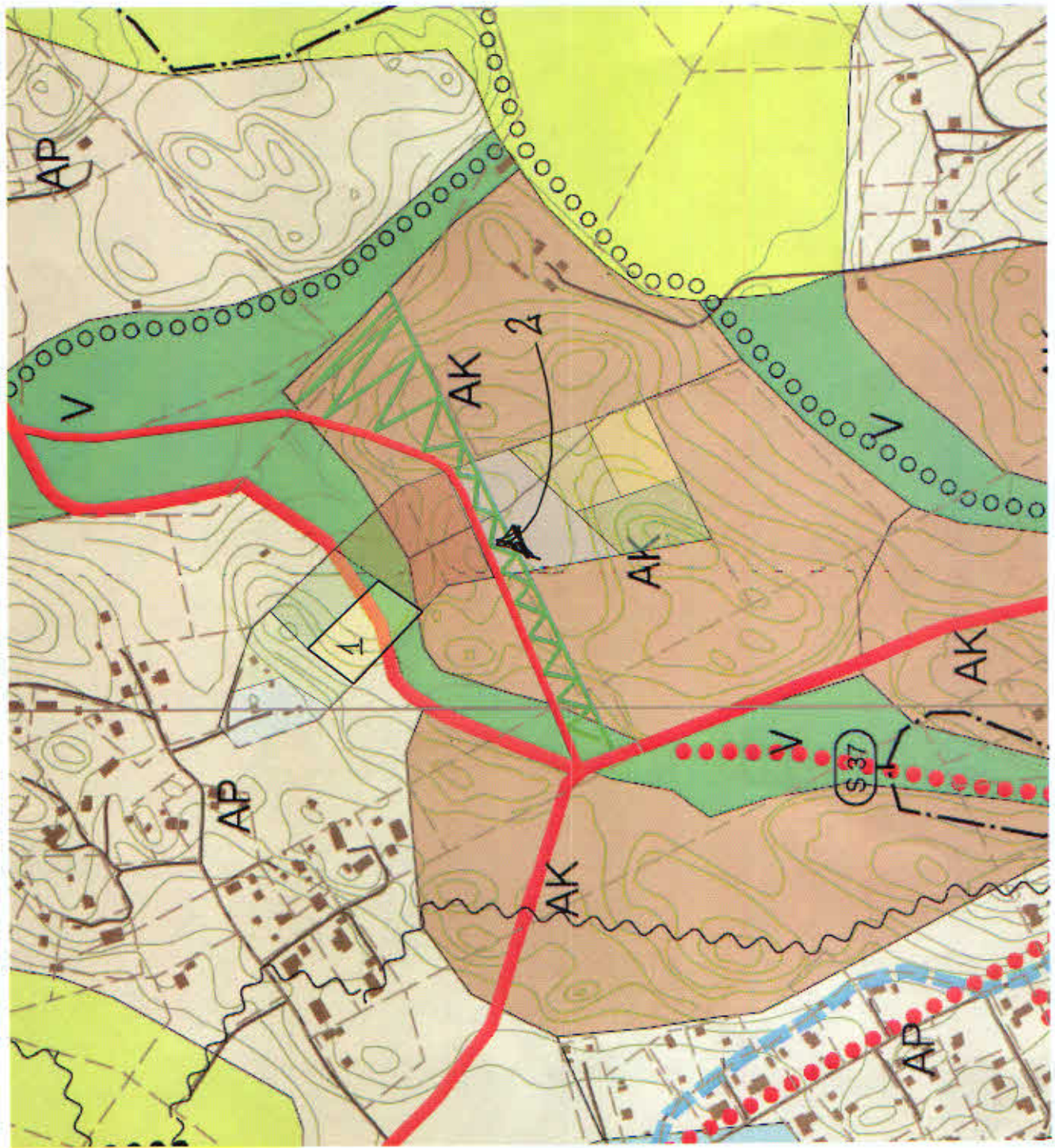
merkitty vir-
kistysalue

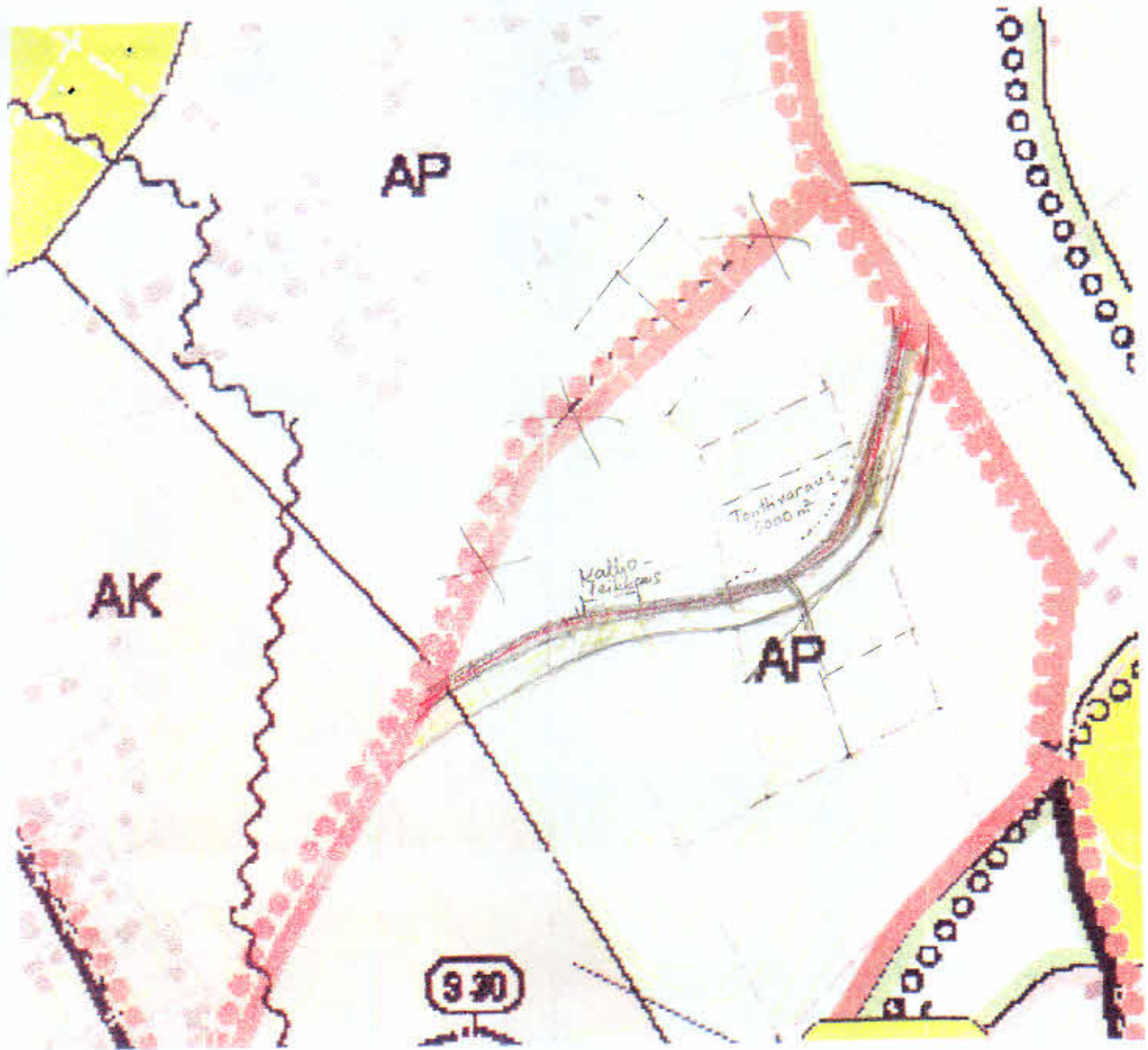




1 = KIINTEISTÖ 927-446-1-157

2 = EHDOTUS TIEN UUDEKSI
LIPNAKSI





AP

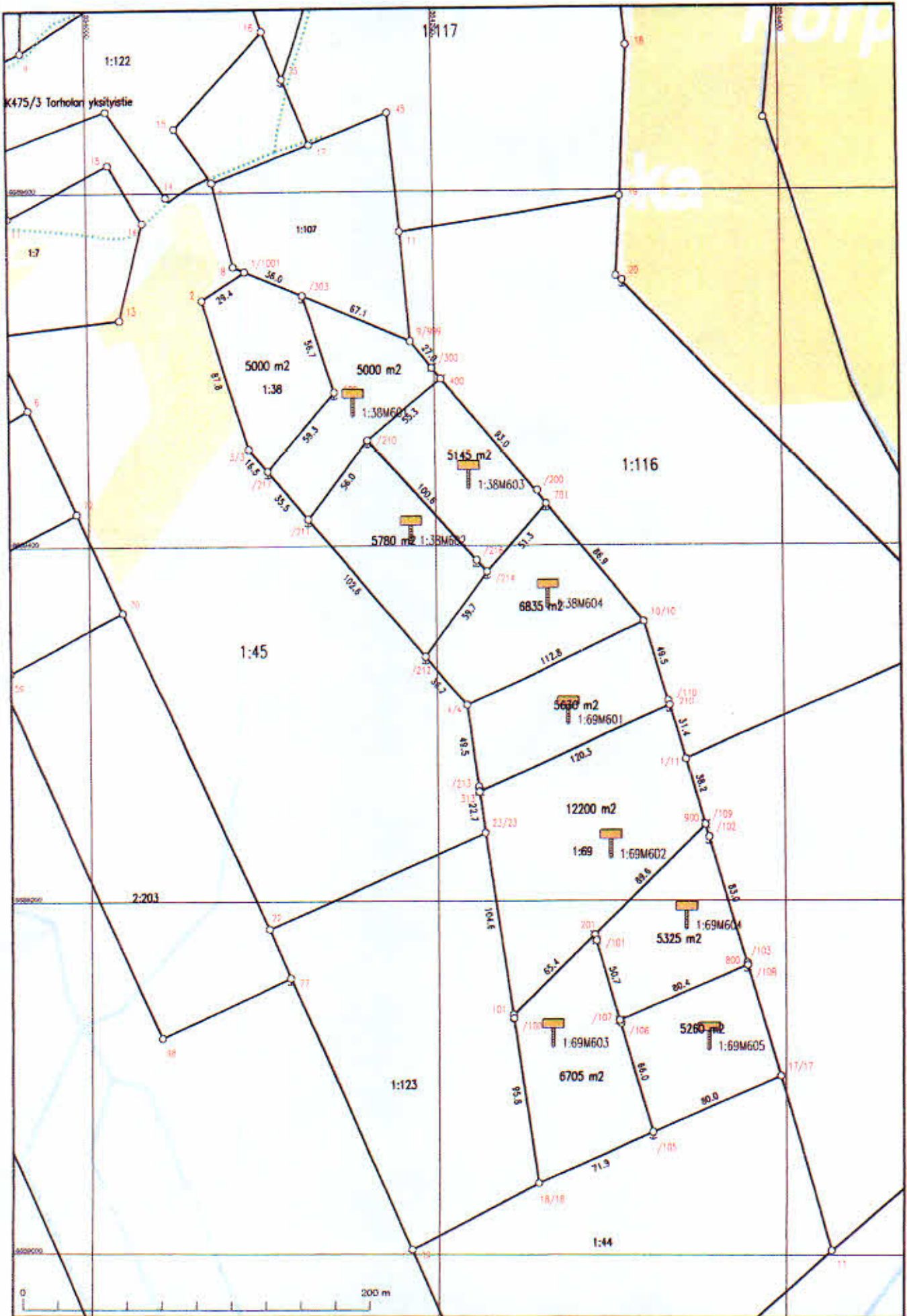
AK

Tenthyvaraus
6000 m²

Kallio-
Tarkkous

AP

930



KARTTATULOSTE
L411404

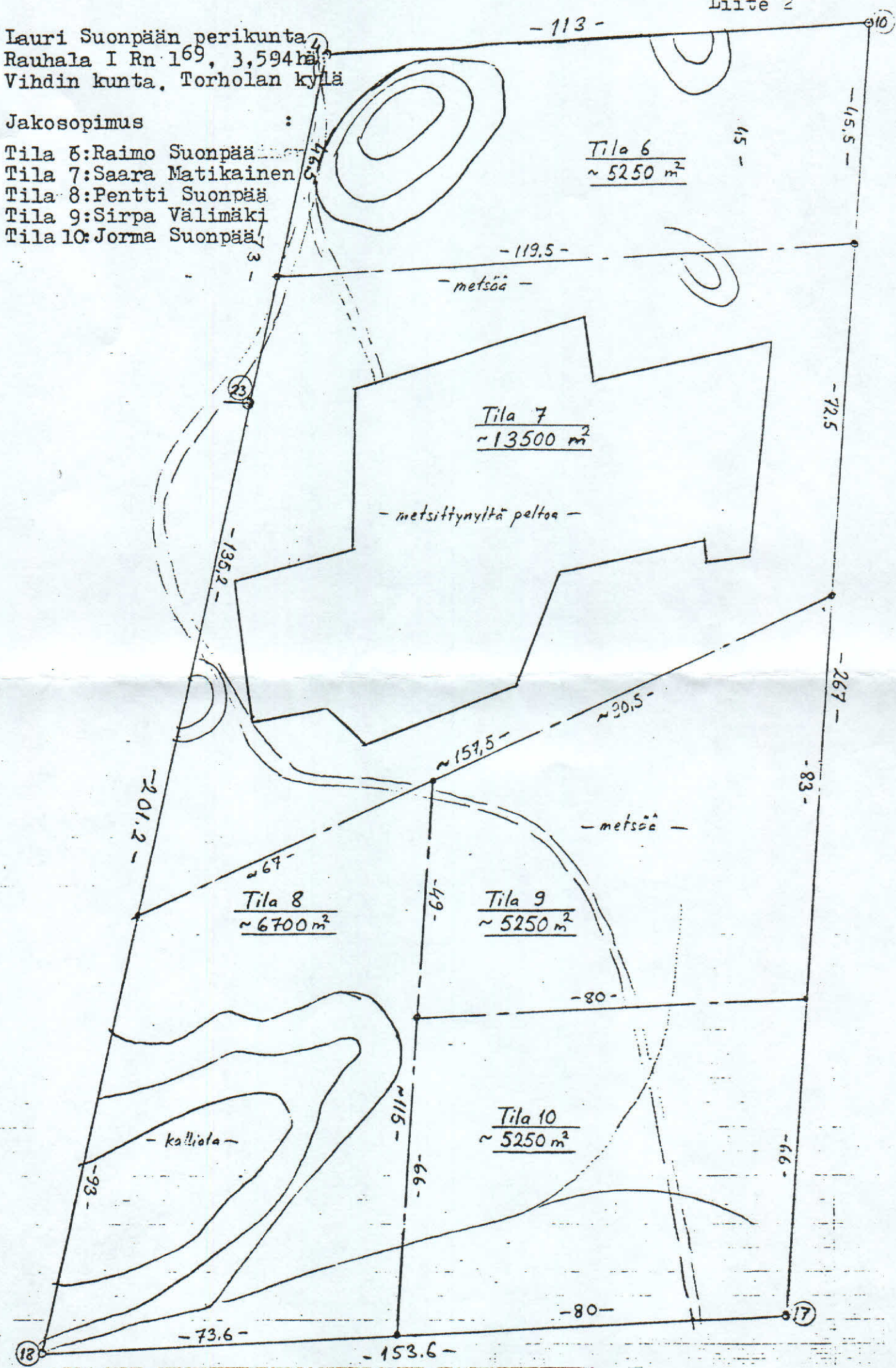
2010-11-30
2009-333956
Kartan sijainnilliset tiedot voi olla epätarkkoja. Kiinteistön tarkka

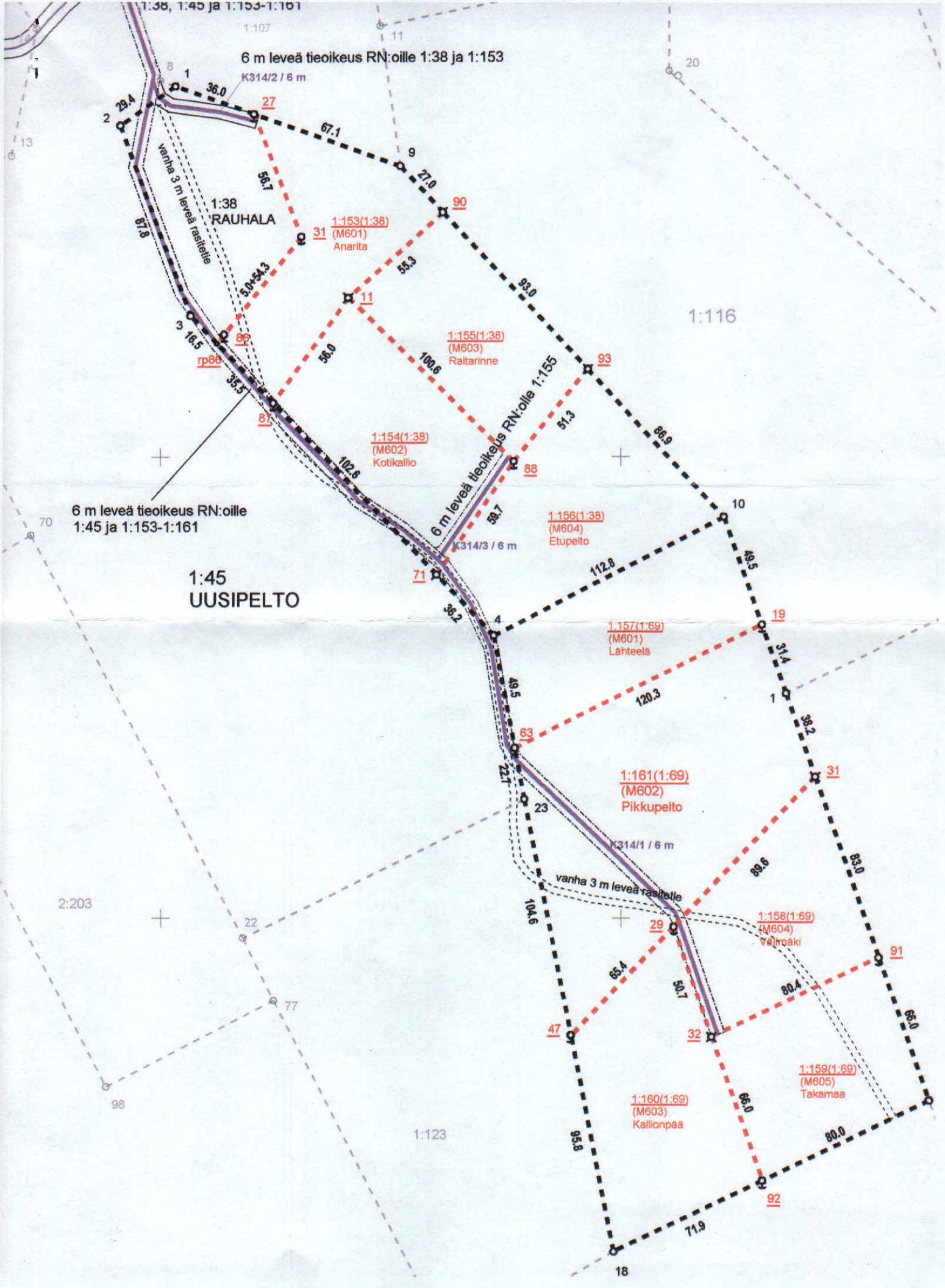
Mittakaava 1:2 000
Koordinaattijärjestelmä: ETRS-TM35FIN

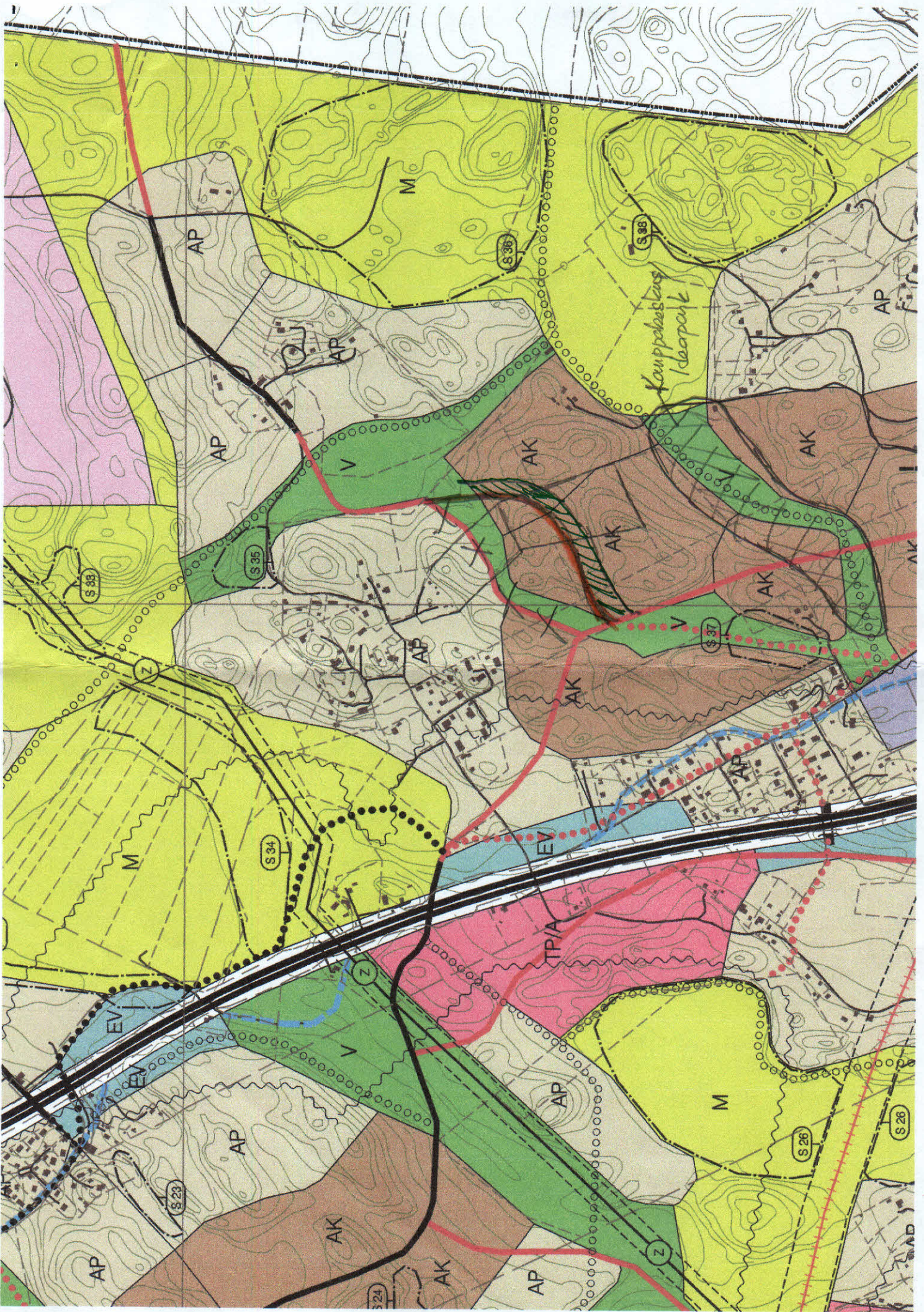
Lauri Suonpään perikunta
 Rauhala I Rn 169, 3,594 ha
 Vihdin kunta, Torholan kylä

Jakosopimus :

- Tila 6: Raimo Suonpää
- Tila 7: Saara Matikainen
- Tila 8: Pentti Suonpää
- Tila 9: Sirpa Välimäki
- Tila 10: Jorma Suonpää







	1	x	x
	1	x	x

Torholan yks.

LIITE 1

6 m leveä tieoikeus RN:öille
1:38, 1:45 ja 1:153-1:161

6 m leveä tieoikeus RN:öille 1:38 ja 1:153

K314/2 / 6 m

1:38
RAUHALA

vanha 3 m leveä raiteille

1:153(1:38)
K314/1
Anantti

1:153(1:38)
K314/2
Rakennus

1:153(1:38)
K314/3
Kotiteholl

6 m leveä tieoikeus RN:öille 1:155

K314/3 / 6 m

1:153(1:38)
K314/4
Eureto

6 m leveä tieoikeus RN:öille
1:45 ja 1:153-1:161

1:45
UUSIPELTO

1:153(1:38)
K314/5
Lantasa

1:153(1:38)
K314/6
Kotiteholl

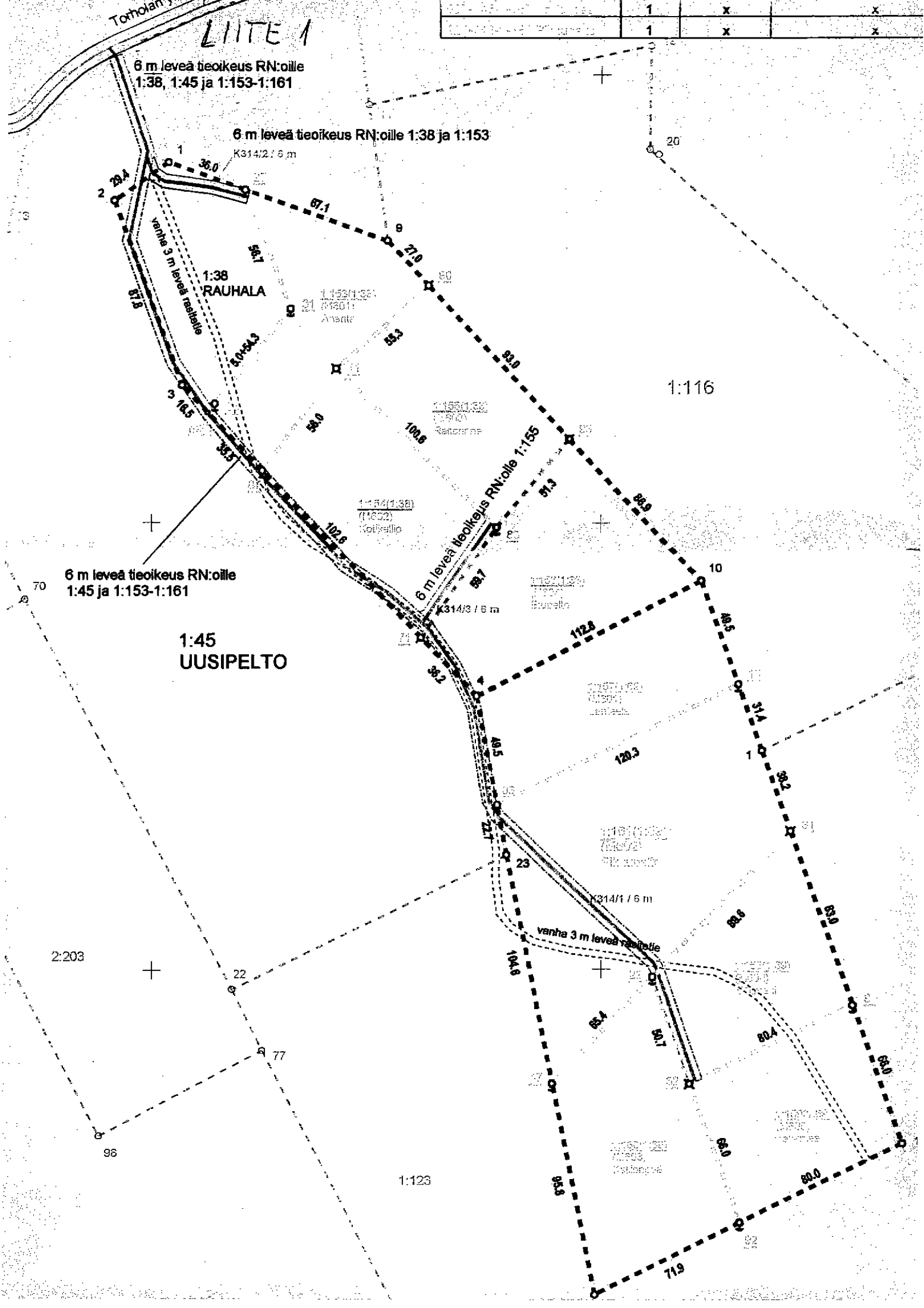
6 m leveä tieoikeus RN:öille 1:155

K314/1 / 6 m

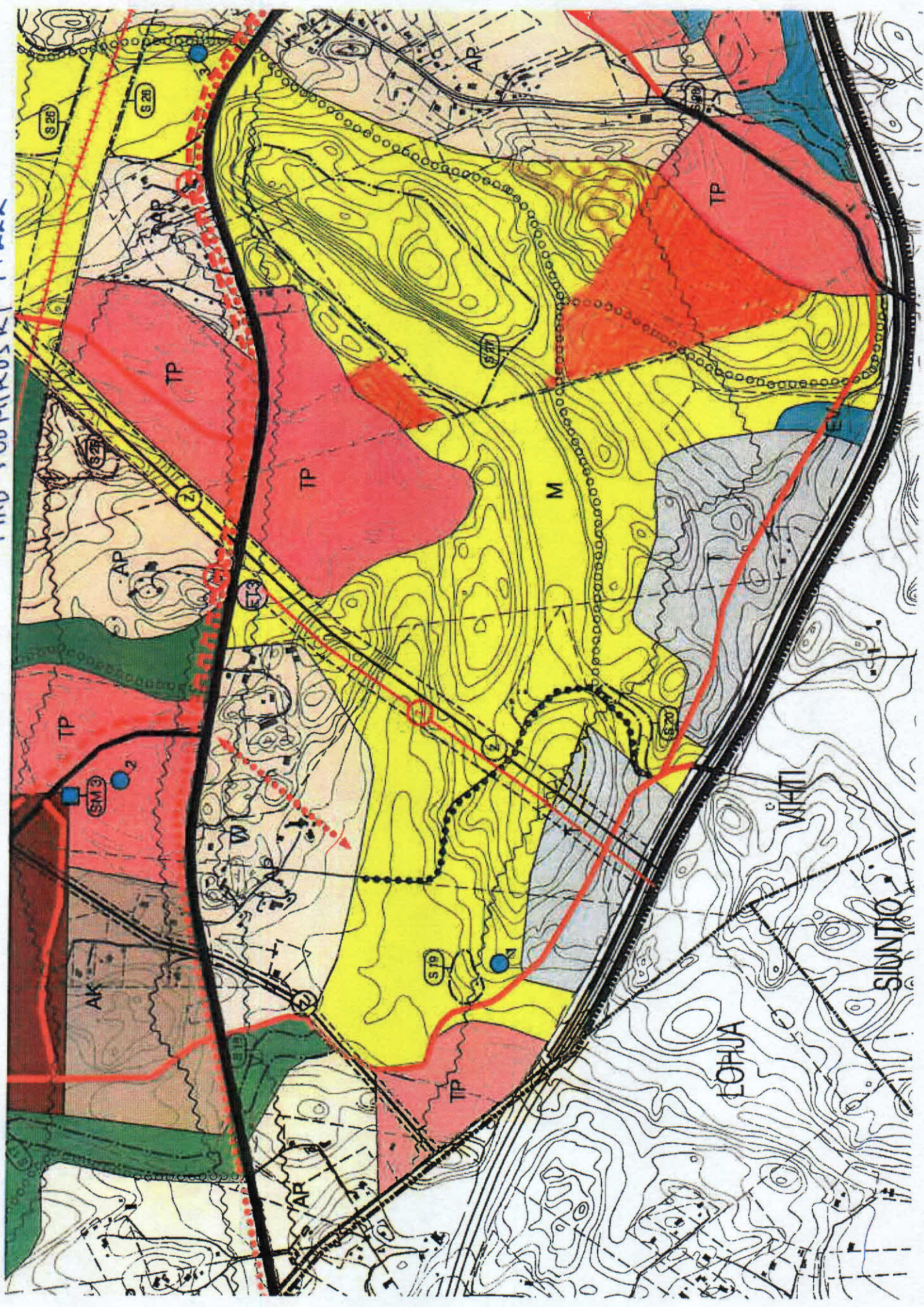
vanha 3 m leveä raiteille

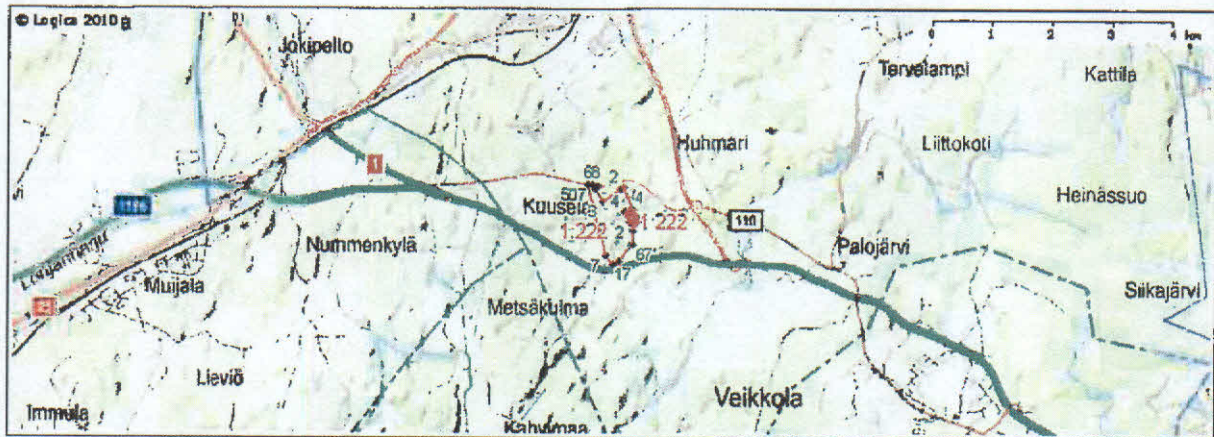
2:203

1:123

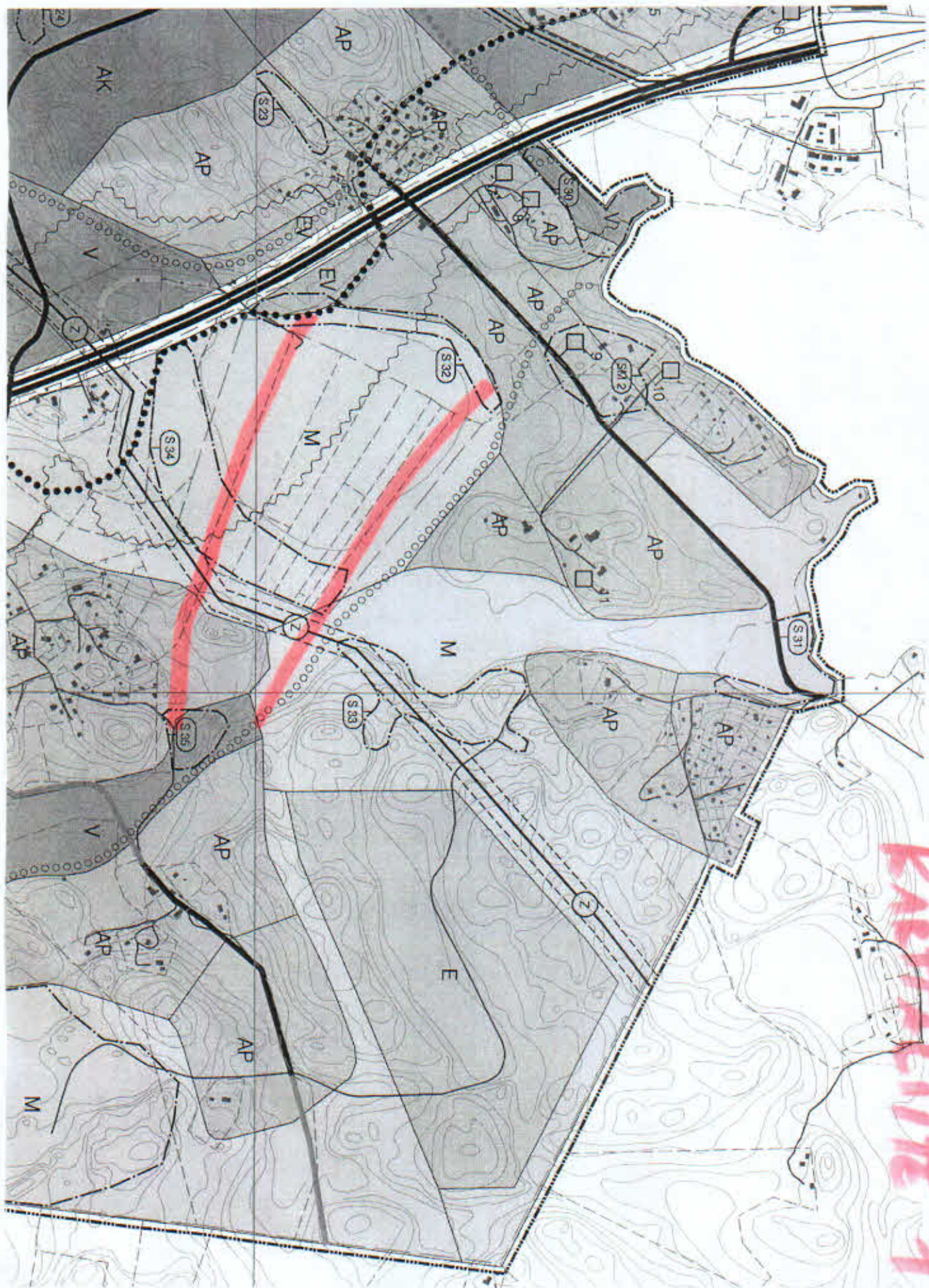


TIMO TUOMIKOSKI 1:222





Kohdekiinteistön ajantasaiset rajatiedot on haettu Kiinteistötietojärjestelmästä. Muut rajatiedot ovat syyskuulta 2009. Kiinteistörekisterikartan sijaintitiedoissa voi olla epä tarkkuuksia. Taustakartana ilmakuva on viitteellinen. Ilmakuvaus on suoritettu vuonna 2006. Ei kopionil lupaa



KARTEBLATT 1